

Submission Pretzfeld

Losverzeichnis 2023

Laubwertholz

der Forstzusammenschlüsse
aus Ober- und Mittelfranken,
sowie staatlicher Forstbetriebe

Mittwoch, 18. Januar 2023



FV Oberfranken w.V.
Neumarkt 20, 96110 Scheßlitz



Submission Laubwertholz in Pretzfeld am 18.01.2023

Inhalt:

I Submissionsbedingungen	3
II Verkaufsbedingungen	5
III Zusammenstellung der Angebotsmengen	6
IV Lagerplatz Strullendorf	7

Sehr geehrte Damen und Herren,

die diesjährige Laubwertholzsubmission Pretzfeld findet am

Mittwoch, den 18. Januar 2023 in Pretzfeld

statt. An der Submission nehmen Forstzusammenschlüsse aus Ober- und Mittelfranken, der Oberpfalz sowie die Forstbetriebe Forchheim und Pegnitz (Bayerischen Staatsforsten) teil.

Die Öffnung der Gebote und die Datenerfassung erfolgen am 18.01.2023 ab 10:00 Uhr, am Sitz der **FV Oberfranken in Scheßlitz**. Die Ergebnisse der Submission werden den Beteiligten am 20.01.2023 vormittags schriftlich bekannt gegeben.

Wir bieten nur ausgesuchte, qualitativ hochwertige Blochhölzer zum Kauf an. Das Holz liegt zur Besichtigung ab dem 17.12.2022 für Sie bereit. Unser Angebot wird Sie überzeugen.

Wie in den Vorjahren werden die Hölzer am **Lagerplatz Strullendorf** angeboten. Die Anfahrt zum Lagerplatz entnehmen Sie bitte dem beiliegenden Lageplan. Sollte es schneien, ist dafür gesorgt, dass Sie die Hölzer schneefrei besichtigen und bewerten können. Bei unsicherer Wetterlage kann bei RL Fabian Tegge (0173/8638545) erfragt werden, ab wann eine sichere, schneefreie Besichtigung der Hölzer möglich ist.

Das Losverzeichnis steht Ihnen auch im Internet unter www.fvoberfranken.de (Kategorie Meistgebotstermine), zum Download bereit.

Alles Weitere entnehmen Sie bitte den Unterlagen in diesem Geheft.

Wir freuen uns auf Ihre Gebote und stehen Ihnen für weitere Fragen jederzeit gerne zur Verfügung.

Mit den besten Grüßen

Jörg Ermert



Submission Laubwertholz in Pretzfeld am 18.01.2023

I Submissionsbedingungen

1. Die Gebotsabgabe erfolgt in **ganzen Euro je Festmeter (€/fm)**; hinzu kommt die gesetzliche Mehrwertsteuer. Rückekosten werden nicht berechnet. Bei termingerechter Zahlung werden 2 % Skonto gewährt.

Gebote in bedingter Form, gemeinschaftliche Gebote mehrerer Personen oder Nebengebote werden nicht berücksichtigt.

Die **Gebote** bedürfen der Schriftform und sind an **folgende Adresse** zu richten:

**Forstwirtschaftliche Vereinigung Oberfranken w.V.
Neumarkt 20
96110 Scheßlitz**

2. Die Gebote können des Weiteren digital abgegeben werden. Dafür muss die Excel-Tabelle, die auf der Homepage der FV Oberfranken bereitgestellt wird, verwendet werden. Die Excel-Datei muss nach der Eintragung in einem mit einem Passwort geschützten ZIP Archiv gespeichert werden. Die ZIP Datei muss an die info@fvoberfranken.de geschickt werden. Das erste Tabellenblatt mit den Stammdaten und dem eingetragenen Passwort muss an die unter Absatz 1 der Submissionsbedingungen genannte Adresse geschickt werden. Der Umschlag muss wie unter Absatz 3 beschriftet sein. Es gelten die in Absatz 5 genannten Fristen.
3. Die Gebote müssen in einem verschlossenen Umschlag mit der Aufschrift:

„Gebote für die Submission am 18.01.2023“

eingereicht sein. Die Umschläge müssen bis zur Eröffnung der Gebote unbeschädigt sein.

4. Fernschriftliche Gebote (z.B. als Faxsendung) werden nicht angenommen. Ein Gebot kann nur schriftlich zurückgezogen und widerrufen werden. Die entsprechende Erklärung wird nur berücksichtigt, wenn sie vor Öffnung des ersten Gebotes in Händen des Verkaufsleiters ist.
5. Ausschlussfrist für die Abgabe von Geboten auf dem Postweg ist der 17.01.2023 (es gilt der Posteingang). Besucher der Angebotseröffnung können am 18.01.2023 bis zur Gebotseröffnung noch Gebote abgeben.

Die Gebotseröffnung und Dateneingabe der Gebote und findet am **18.01.2023 um 10.00 Uhr** in der Geschäftsstelle der FV Oberfranken in Scheßlitz statt. Die **Bekanntgabe der Ergebnisse** erfolgt am **20.01.2023** im Internet unter <http://www.fvoberfranken.com/> (Kategorie Meistgebotstermine).

Die Gebote müssen in deutlich lesbarer Schrift folgende Angaben enthalten:

**Ort und Tag
Name und Sitz des Bieters (Stempel)
Gebot in ganzen €/fm
Rechtsverbindliche Unterschrift des Bieters**

Die Losverzeichnisse sind entsprechend gestaltet und sollen für die Gebotsabgabe verwendet werden.

Das Stammdatenblatt auf der letzten Seite in diesem Geheft soll ausgefüllt abgegeben werden, bei digitaler Gebotsabgabe reicht die Zusendung des ausgedruckten ersten Tabellenblatts der Excel-Datei.

FV Oberfranken w.V.
Neumarkt 20, 96110 Scheßlitz



Submission Laubwertholz in Pretzfeld am 18.01.2023

6. Für die Zuschlagserteilung kommen nur Gebote in Frage, die den Bedingungen nach Form und Inhalt entsprechen, alle anderen Gebote werden nicht berücksichtigt. Der Verkaufsleiter kann jedoch Gebote mit unerheblichen Formfehlern als gültig betrachten.
7. Der Zuschlag wird nach Eröffnung der Gebote an den Meistbietenden erteilt. Der Zuschlag kann verweigert werden, wenn die Zahlungsfähigkeit des Meistbietenden nicht feststeht oder das Gebot in der Höhe nicht ausreichend erscheint.

Werden von mehreren Bietern gleich hohe Meistgebote abgegeben, so entscheidet das Los, wer als Meistbietender zu gelten hat. Die Art der Verlosung entscheidet der Verkaufsleiter.

8. Verkaufsleiter ist Jörg Ermert der FV Oberfranken w.V., oder ein von ihm zu ernennender Vertreter.

Kontakt:

Jörg Ermert
Neumarkt 20
96110 Scheßlitz
Fax: +49 (0) 9542 / 6979-952
Mobil: +49 (0) 173 / 9726 103
E-Mail: info@fvoberfranken.de

9. **Die Hölzer sind bis spätestens zum 01.03.2023 abzufahren**, andernfalls wird dem Käufer die Umlagerung in Rechnung gestellt, da die angemieteten Plätze von den Eigentümern für anderweitige Zwecke genutzt werden müssen.



Submission Laubwertholz in Pretzfeld am 18.01.2023

II Verkaufsbedingungen

1. Für die Submission gelten die „Allgemeinen Versteigerungs- und Submissionsbedingungen für Holzverkäufe im Bereich der Forstwirtschaftlichen Vereinigung Oberfranken“ (VZB-VS-FV) in der derzeit gültigen Fassung (vgl. <https://fvoberfranken.files.wordpress.com/2018/12/vzb-vs-fv.pdf>). Jeder Bieter erkennt durch die Abgabe seines Gebotes diese Bedingungen an und verzichtet auf die nachträgliche Einrede, dass ihm diese nicht bekannt gewesen seien.
2. Die Erteilung des Zuschlags hat die volle rechtliche Wirkung eines mit dem Käufer abgeschlossenen Vertrages. Der Zuschlag wird jeweils von einem bevollmächtigten Vertreter der verschiedenen Anbieter erteilt.
3. Dem Verkäufer nicht bekannte und ausländische Käufer sowie solche ohne festen Wohnsitz im Inland als auch solche, an deren Zahlungsfähigkeit begründete Zweifel bestehen, haben vor der Rechtsverbindlichkeit des Zuschlags folgende Voraussetzungen zu erfüllen:
 - Vorlage einer Sicherheitsleistung in Form einer unwiderruflichen selbstschuldnerischen Bankbürgschaft einer deutschen Bank mit Sitz im Inland.
Die Notwendigkeit, eine Sicherheitsleistung vorzulegen, wird bei der Zuschlagserteilung festgestellt. Wird sie verlangt, wird der Vertrag erst mit Vorlage der Bürgschaft wirksam bzw. nach ergebnislos verlaufender Vorlagefrist endgültig unwirksam.
 - die Zahlungsfähigkeit ist dem Verkaufsleiter nachzuweisen, indem binnen einer Woche nach der Erteilung des Zuschlags/Annahmeerklärung eine schriftliche, unwiderrufliche und selbstschuldnerische Bankbürgschaft einer deutschen Bank mit Sitz im Inland in Höhe des Gesamtverkaufspreises vorgelegt wird. Die Laufzeit der Bürgschaft muss 3 Monate, gerechnet ab dem Verkaufstag, betragen.

Die hinterlegte Bürgschaft berechtigt nicht zu einer vorzeitigen Holzabfuhr.

4. Scheitert ein Vertragsabschluss, z.B. wegen Nichtvorlage bzw. nicht fristgerechter Vorlage der verlangten Bankbürgschaft, so gilt der Zuschlag an den Zweitbietenden als erteilt. Dieser erfolgt durch schriftliche Annahmeerklärung, welche dem Zweitbieter in einer angemessenen Frist (max. 10 Tage nach dem Verkaufstag) zugehen muss. Hinsichtlich der Vertragsbedingungen, insbesondere der Bürgschaft, gilt oben Ausgeführtes entsprechend.
5. Rechnungsstellung:
Die Rechnungsstellung erfolgt durch die jeweiligen Anbieter der Stämme.

Als **Verkaufstag** gilt der **18.01.2023**. Der Allgemeiner Zahlungstag (**AZT**) liegt 28 Tage nach Rechnungsstellung.

Bei Zahlung innerhalb von 14 Tagen werden 2 % Skonto gewährt.

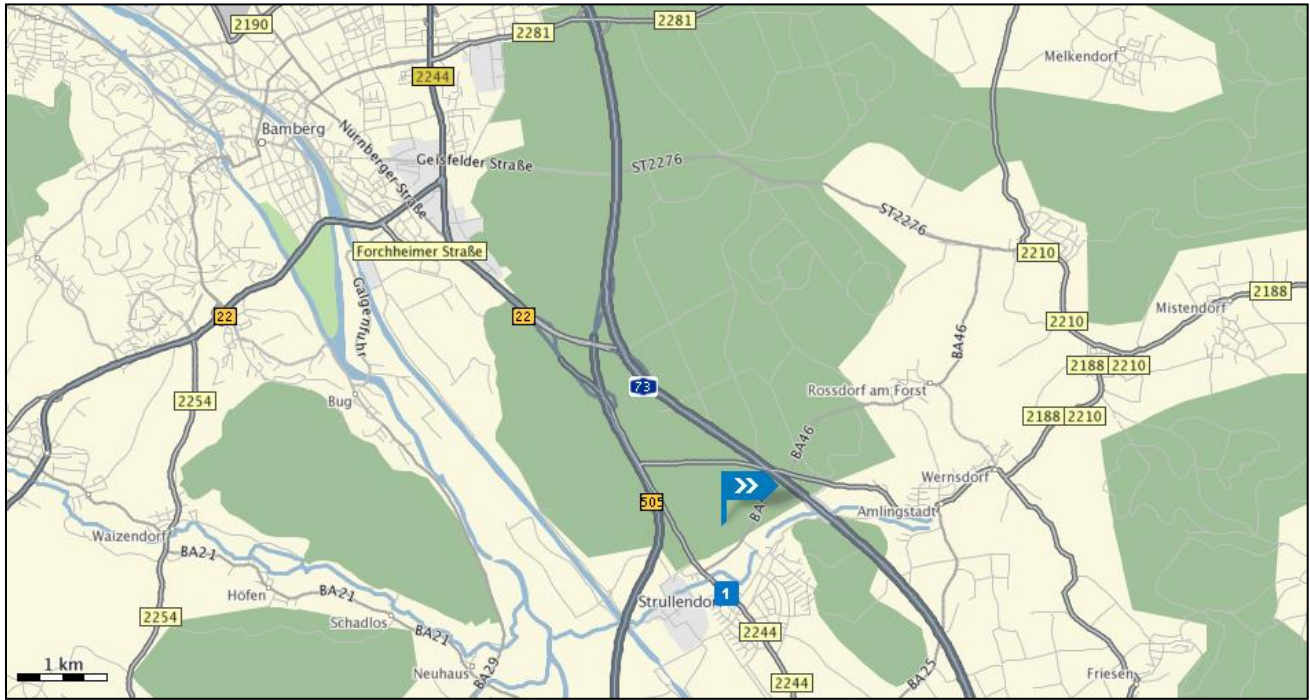
Submission Laubwertholz in Pretzfeld am 18.01.2023**III Zusammenstellung der Angebotsmengen**

Baumart	Volumen [fm]	Anzahl Stämme
Bergahorn	53,01	58
Birke	16,05	22
Buche	18,05	7
Eiche	170,41	119
Elsbeere	0,79	2
Esche	163,56	111
Feldahorn	1,11	1
Linde	17,49	23
Robinie	0,96	4
Roteiche	1,87	1
Schwarzerle	15,15	18
Spitzahorn	3,18	3
Ulme	3,99	5
Vogelkirsche	12,67	20
Walnuss	2,55	6
Gesamtergebnis	480,84	400

Submission Laubwertholz in Pretzfeld am 18.01.2023

IV Lagerplatz Strullendorf

Lagerplatzbeauftragter: Herr Tegge - Tel.: 09543-53 63; Mobil: 0173-86 38 545



Geokoordinaten:
Navigationssysteme:

49°51'06''N, 10°58'07''O
Hauptsmoorstraße 47, 96129 Strullendorf (D)



Submissionsliste

Pretzfeld 2023

FV Oberfranken w.V.
Neumarkt 20, 96110 Scheßlitz



Submission Laubwertholz in Pretzfeld am 18.01.2023

WBV Bamberg e.V.	Ansprechpartner:
Neumarkt 20	Frau Palecek
96110 Scheßlitz	Telefon: 09542/772871

Los Nr.	Baumart	Länge in m	Durchm. in cm o.R.	Volumen fm o.R.	Gebot in €/fm	Gebot in Worten in €/fm	Bemerkungen
1	Elsbeere	4,10	25	0,20			
2	Linde	4,40	55	1,05			
3	Linde	3,90	48	0,71			
4	Linde	4,80	35	0,46			
5	Linde	9,50	26	0,50			
6	Linde	5,00	40	0,63			
7	Vogelkirsche	3,00	40	0,38			
8	Vogelkirsche	8,50	38	0,96			
9	Vogelkirsche	5,80	45	0,92			
10	Vogelkirsche	4,20	37	0,45			

Firmenstempel

Datum und Unterschrift

FV Oberfranken w.V.
Neumarkt 20, 96110 Scheßlitz



Submission Laubwertholz in Pretzfeld am 18.01.2023

WBV Bamberg e.V.	Ansprechpartner:
Neumarkt 20	Frau Palecek
96110 Scheßlitz	Telefon: 09542/772871

Los Nr.	Baumart	Länge in m	Durchm. in cm o.R.	Volumen fm o.R.	Gebot in €/fm	Gebot in Worten in €/fm	Bemerkungen
11	Vogelkirsche	3,80	39	0,45			
12	Vogelkirsche	6,50	34	0,59			
13	Vogelkirsche	4,80	41	0,63			
14	Vogelkirsche	4,60	38	0,52			
15	Vogelkirsche	4,00	50	0,79			
16	Bergahorn	5,00	46	0,83			
17	Bergahorn	4,50	46	0,75			
18	Bergahorn	6,60	53	1,46			
19	Feldahorn	7,00	45	1,11			
20	Spitzahorn	4,60	48	0,83			

Firmenstempel

Datum und Unterschrift

FV Oberfranken w.V.
Neumarkt 20, 96110 Scheßlitz



Submission Laubwertholz in Pretzfeld am 18.01.2023

WBV Bamberg e.V.	Ansprechpartner:
Neumarkt 20	Frau Palecek
96110 Scheßlitz	Telefon: 09542/772871

Los Nr.	Baumart	Länge in m	Durchm. in cm o.R.	Volumen fm o.R.	Gebot in €/fm	Gebot in Worten in €/fm	Bemerkungen
21	Esche	4,80	47	0,83			
22	Esche	7,20	43	1,05			
23	Esche	2,60	45	0,41			
24	Esche	6,00	41	0,79			
25	Esche	8,00	57	2,04			
26	Esche	6,00	59	1,64			
27	Esche	8,80	46	1,46			
28	Esche	7,90	58	2,09			
29	Esche	7,40	52	1,57			
30	Esche	6,90	55	1,64			

Firmenstempel

Datum und Unterschrift

FV Oberfranken w.V.
Neumarkt 20, 96110 Scheßlitz



Submission Laubwertholz in Pretzfeld am 18.01.2023

WBV Bamberg e.V.	Ansprechpartner:
Neumarkt 20	Frau Palecek
96110 Scheßlitz	Telefon: 09542/772871

Los Nr.	Baumart	Länge in m	Durchm. in cm o.R.	Volumen fm o.R.	Gebot in €/fm	Gebot in Worten in €/fm	Bemerkungen
31	Esche	2,90	70	1,12			
32	Esche	4,00	56	0,99			
33	Esche	7,60	53	1,68			
34	Esche	5,60	62	1,69			
35	Esche	6,80	54	1,56			
36	Eiche	4,20	42	0,58			
37	Eiche	4,30	48	0,78			
38	Eiche	4,90	52	1,04			
39	Eiche	5,00	56	1,23			
40	Eiche	6,90	61	2,02			

Firmenstempel

Datum und Unterschrift

FV Oberfranken w.V.
Neumarkt 20, 96110 Scheßlitz



Submission Laubwertholz in Pretzfeld am 18.01.2023

WBV Bamberg e.V.	Ansprechpartner:
Neumarkt 20	Frau Palecek
96110 Scheßlitz	Telefon: 09542/772871

Los Nr.	Baumart	Länge in m	Durchm. in cm o.R.	Volumen fm o.R.	Gebot in €/fm	Gebot in Worten in €/fm	Bemerkungen
41	Roteiche	8,80	52	1,87			
42	Eiche	6,30	55	1,50			
43	Eiche	8,80	52	1,87			
44	Eiche	6,10	48	1,10			
45	Eiche	8,10	60	2,29			
46	Eiche	6,20	57	1,58			
47	Eiche	6,20	50	1,22			
48	Eiche	3,80	55	0,90			
49	Eiche	4,30	56	1,06			
50	Eiche	4,10	55	0,97			

Firmenstempel

Datum und Unterschrift

FV Oberfranken w.V.
Neumarkt 20, 96110 Scheßlitz



Submission Laubwertholz in Pretzfeld am 18.01.2023

WBV Bamberg e.V.	Ansprechpartner:
Neumarkt 20	Frau Palecek
96110 Scheßlitz	Telefon: 09542/772871

Los Nr.	Baumart	Länge in m	Durchm. in cm o.R.	Volumen fm o.R.	Gebot in €/fm	Gebot in Worten in €/fm	Bemerkungen
51	Eiche	4,00	69	1,50			
52	Eiche	5,60	55	1,33			
53	Eiche	4,60	79	2,25			
54	Buche	5,40	62	1,63			
55	Buche	9,10	87	5,41			

Firmenstempel

Datum und Unterschrift

FV Oberfranken w.V.
Neumarkt 20, 96110 Scheßlitz



Submission Laubwertholz in Pretzfeld am 18.01.2023

WBV Nürnberger Land w.V.	Ansprechpartner:
Am Schloss 14	Frau Däularry
91239 Henfenfeld	Telefon: 09151/822350

Los Nr.	Baumart	Länge in m	Durchm. in cm o.R.	Volumen fm o.R.	Gebot in €/fm	Gebot in Worten in €/fm	Bemerkungen
120	Esche	5,50	77	2,56			
121	Esche	5,80	57	1,48			
122	Esche	10,50	60	2,97			
123	Esche	3,70	100	2,91			
124	Esche	5,50	41	0,73			
125	Esche	4,70	39	0,56			
126	Esche	6,70	41	0,88			
127	Esche	7,80	39	0,93			
128	Esche	5,10	44	0,78			
129	Esche	4,10	46	0,68			

Firmenstempel

Datum und Unterschrift

FV Oberfranken w.V.
Neumarkt 20, 96110 Scheßlitz



Submission Laubwertholz in Pretzfeld am 18.01.2023

WBV Nürnberger Land w.V.	Ansprechpartner:
Am Schloss 14	Frau Däularry
91239 Henfenfeld	Telefon: 09151/822350

Los Nr.	Baumart	Länge in m	Durchm. in cm o.R.	Volumen fm o.R.	Gebot in €/fm	Gebot in Worten in €/fm	Bemerkungen
130	Buche	7,90	60	2,23			
131	Esche	5,00	41	0,66			
132	Esche	3,80	54	0,87			
133	Esche	3,20	42	0,44			
134	Esche	3,00	40	0,38			
135	Esche	6,20	48	1,12			
136	Esche	6,00	65	1,99			
137	Eiche	4,00	56	0,99			
138	Eiche	5,40	63	1,68			
139	Eiche	3,10	54	0,71			

Firmenstempel

Datum und Unterschrift

FV Oberfranken w.V.
Neumarkt 20, 96110 Scheßlitz



Submission Laubwertholz in Pretzfeld am 18.01.2023

WBV Nürnberger Land w.V.	Ansprechpartner:
Am Schloss 14	Frau Däularry
91239 Henfenfeld	Telefon: 09151/822350

Los Nr.	Baumart	Länge in m	Durchm. in cm o.R.	Volumen fm o.R.	Gebot in €/fm	Gebot in Worten in €/fm	Bemerkungen
140	Eiche	5,40	54	1,24			
141	Eiche	5,50	50	1,08			
142	Eiche	5,10	56	1,26			
143	Eiche	6,30	46	1,05			
144	Eiche	6,00	40	0,75			
145	Eiche	5,00	40	0,63			
146	Eiche	5,50	45	0,87			
147	Eiche	6,60	68	2,40			
148	Eiche	8,70	51	1,78			
149	Eiche	7,00	65	2,32			

Firmenstempel

Datum und Unterschrift

FV Oberfranken w.V.
Neumarkt 20, 96110 Scheßlitz



Submission Laubwertholz in Pretzfeld am 18.01.2023

WBV Nürnberger Land w.V.	Ansprechpartner:
Am Schloss 14	Frau Däularry
91239 Henfenfeld	Telefon: 09151/822350

Los Nr.	Baumart	Länge in m	Durchm. in cm o.R.	Volumen fm o.R.	Gebot in €/fm	Gebot in Worten in €/fm	Bemerkungen
150	Eiche	4,70	39	0,56			
151	Eiche	7,20	45	1,15			
152	Eiche	7,60	45	1,21			
153	Eiche	6,90	62	2,08			
154	Eiche	9,10	65	3,02			
155	Eiche	6,90	46	1,15			
156	Eiche	6,90	52	1,47			
157	Eiche	8,00	54	1,83			
158	Bergahorn	8,40	53	1,85			
159	Eiche	4,20	51	0,86			

Firmenstempel

Datum und Unterschrift

FV Oberfranken w.V.
Neumarkt 20, 96110 Scheßlitz



Submission Laubwertholz in Pretzfeld am 18.01.2023

WBV Nürnberger Land w.V.	Ansprechpartner:
Am Schloss 14	Frau Däularry
91239 Henfenfeld	Telefon: 09151/822350

Los Nr.	Baumart	Länge in m	Durchm. in cm o.R.	Volumen fm o.R.	Gebot in €/fm	Gebot in Worten in €/fm	Bemerkungen
160	Eiche	4,20	48	0,76			
161	Eiche	5,50	103	4,58			
162	Eiche	5,00	77	2,33			
163	Eiche	6,80	96	4,92			
164	Eiche	10,60	50	2,08			
165	Eiche	5,00	62	1,51			

Firmenstempel

Datum und Unterschrift

FV Oberfranken w.V.
Neumarkt 20, 96110 Scheßlitz



Submission Laubwertholz in Pretzfeld am 18.01.2023

WBV Steigerwald e.V.	Ansprechpartner:
Weingartenstraße 37	Herr Hornung
97483 Eltmann	Telefon: 09522/709498

Los Nr.	Baumart	Länge in m	Durchm. in cm o.R.	Volumen fm o.R.	Gebot in €/fm	Gebot in Worten in €/fm	Bemerkungen
200	Buche	7,50	62	2,26			
201	Eiche	5,00	52	1,06			
202	Eiche	5,50	58	1,45			
203	Eiche	6,50	56	1,60			
204	Eiche	5,80	62	1,75			
205	Eiche	9,00	41	1,19			
206	Eiche	7,60	44	1,16			
207	Eiche	6,10	61	1,78			
208	Eiche	6,10	72	2,48			
209	Eiche	5,50	53	1,21			

Firmenstempel

Datum und Unterschrift

FV Oberfranken w.V.
Neumarkt 20, 96110 Scheßlitz



Submission Laubwertholz in Pretzfeld am 18.01.2023

WBV Steigerwald e.V.	Ansprechpartner:
Weingartenstraße 37	Herr Hornung
97483 Eltmann	Telefon: 09522/709498

Los Nr.	Baumart	Länge in m	Durchm. in cm o.R.	Volumen fm o.R.	Gebot in €/fm	Gebot in Worten in €/fm	Bemerkungen
210	Eiche	6,10	54	1,40			
211	Eiche	8,00	55	1,90			
212	Eiche	4,80	49	0,91			
213	Eiche	4,00	46	0,66			
214	Eiche	5,40	53	1,19			
215	Eiche	5,00	44	0,76			
216	Eiche	3,50	45	0,56			
217	Eiche	5,00	48	0,90			
218	Eiche	5,50	39	0,66			
219	Schwarzerle	3,20	57	0,82			

Firmenstempel

Datum und Unterschrift

FV Oberfranken w.V.
Neumarkt 20, 96110 Scheßlitz



Submission Laubwertholz in Pretzfeld am 18.01.2023

WBV Steigerwald e.V.	Ansprechpartner:
Weingartenstraße 37	Herr Hornung
97483 Eltmann	Telefon: 09522/709498

Los Nr.	Baumart	Länge in m	Durchm. in cm o.R.	Volumen fm o.R.	Gebot in €/fm	Gebot in Worten in €/fm	Bemerkungen
220	Esche	6,50	65	2,16			
221	Vogelkirsche	5,70	45	0,91			
222	Vogelkirsche	7,60	40	0,96			
223	Vogelkirsche	8,50	34	0,77			
224	Birke	11,00	43	1,60			
225	Elsbeere	6,50	34	0,59			
226	Walnuss	2,00	47	0,35			

Firmenstempel

Datum und Unterschrift

FV Oberfranken w.V.
Neumarkt 20, 96110 Scheßlitz



Submission Laubwertholz in Pretzfeld am 18.01.2023

WBV Kreuzberg e.V.	Ansprechpartner:
Von-Seckendorf-Straße 10	Herr Koch
91352 Hallerndorf	Telefon: 09545/4412757

Los Nr.	Baumart	Länge in m	Durchm. in cm o.R.	Volumen fm o.R.	Gebot in €/fm	Gebot in Worten in €/fm	Bemerkungen
280	Eiche	6,50	57	1,66			
281	Eiche	8,00	64	2,57			
282	Eiche	5,40	61	1,58			
283	Eiche	4,40	64	1,42			

Firmenstempel

Datum und Unterschrift

FV Oberfranken w.V.
Neumarkt 20, 96110 Scheßlitz



Submission Laubwertholz in Pretzfeld am 18.01.2023

WBV Lichtenfels-Staffelstein w.V.	Ansprechpartner:
Kronacher Straße 23	Herr Quinger
96215 Lichtenfels	Telefon: 09571/73563

Los Nr.	Baumart	Länge in m	Durchm. in cm o.R.	Volumen fm o.R.	Gebot in €/fm	Gebot in Worten in €/fm	Bemerkungen
320	Walnuss	4,00	41	0,53			
321	Walnuss	4,00	25	0,20			
322	Walnuss	5,50	26	0,29			
323	Vogelkirsche	4,80	40	0,60			
324	Vogelkirsche	4,30	38	0,49			
325	Eiche	3,50	44	0,53			
326	Eiche	4,00	67	1,41			
327	Eiche	6,00	62	1,81			
328	Eiche	6,50	72	2,65			
329	Eiche	5,00	66	1,71			

Firmenstempel

Datum und Unterschrift

FV Oberfranken w.V.
Neumarkt 20, 96110 Scheßlitz



Submission Laubwertholz in Pretzfeld am 18.01.2023

WBV Lichtenfels-Staffelstein w.V.	Ansprechpartner:
Kronacher Straße 23	Herr Quinger
96215 Lichtenfels	Telefon: 09571/73563

Los Nr.	Baumart	Länge in m	Durchm. in cm o.R.	Volumen fm o.R.	Gebot in €/fm	Gebot in Worten in €/fm	Bemerkungen
330	Eiche	4,50	63	1,40			
331	Eiche	5,00	65	1,66			
332	Eiche	4,00	53	0,88			

Firmenstempel

Datum und Unterschrift

FV Oberfranken w. V.
Neumarkt 20, 96110 Scheßlitz



Submission Laubwertholz in Pretzfeld am 18.01.2023

FB Pegnitz (Bayerische Staatsforsten AöR)

Hubertusweg 4
91257 Pegnitz

Ansprechpartner:

Herr Steininger

Telefon: 09241/8096-0

Los Nr.	Baumart	Länge in m	Durchm. in cm o.R.	Volumen fm o.R.	Gebot in €/fm	Gebot in Worten in €/fm	Bemerkungen
360	Buche	6,9	48	1,25			
361	Ulme	3,2	30	0,23			
362	Ulme	7	36	0,71			
363	Schwarzerle	8,2	36	0,83			
364	Schwarzerle	9,8	36	1,00			
365	Schwarzerle	9,5	40	1,19			
366	Esche	2,8	36	0,29			
367	Esche	4,1	49	0,77			
368	Esche	4,2	37	0,45			
369	Esche	6,5	44	0,99			

Firmenstempel

Datum und Unterschrift

FV Oberfranken w.V.
Neumarkt 20, 96110 Scheßlitz



Submission Laubwertholz in Pretzfeld am 18.01.2023

FB Pegnitz (Bayerische Staatsforsten AöR)

Hubertusweg 4
91257 Pegnitz

Ansprechpartner:

Herr Steininger

Telefon: 09241/8096-0

Los Nr.	Baumart	Länge in m	Durchm. in cm o.R.	Volumen fm o.R.	Gebot in €/fm	Gebot in Worten in €/fm	Bemerkungen
370	Esche	5,2	33	0,44			
371	Esche	6,3	44	0,96			
372	Esche	9,1	37	0,98			
373	Esche	7	37	0,75			
374	Esche	6,1	38	0,69			
375	Esche	7,6	37	0,82			
376	Esche	8,1	45	1,29			
377	Esche	6,9	38	0,78			
378	Birke	5,4	34	0,49			
379	Birke	6,1	31	0,46			

Firmenstempel

Datum und Unterschrift

FV Oberfranken w. V.
Neumarkt 20, 96110 Scheßlitz



Submission Laubwertholz in Pretzfeld am 18.01.2023

FB Pegnitz (Bayerische Staatsforsten AöR)	Ansprechpartner:
Hubertusweg 4	Herr Steininger
91257 Pegnitz	Telefon: 09241/8096-0

Los Nr.	Baumart	Länge in m	Durchm. in cm o.R.	Volumen fm o.R.	Gebot in €/fm	Gebot in Worten in €/fm	Bemerkungen
380	Birke	6,2	34	0,56			
381	Birke	7,2	30	0,51			
382	Birke	8,2	34	0,74			
383	Birke	6,4	46	1,06			
384	Birke	7,8	34	0,71			
385	Birke	7,4	30	0,52			
386	Birke	8,3	37	0,89			
387	Birke	8,3	44	1,26			
388	Birke	7,5	35	0,72			
389	Birke	8,3	36	0,84			

Firmenstempel

Datum und Unterschrift

FV Oberfranken w.V.
Neumarkt 20, 96110 Scheßlitz



Submission Laubwertholz in Pretzfeld am 18.01.2023

FB Pegnitz (Bayerische Staatsforsten AöR)	Ansprechpartner:
Hubertusweg 4	Herr Steininger
91257 Pegnitz	Telefon: 09241/8096-0

Los Nr.	Baumart	Länge in m	Durchm. in cm o.R.	Volumen fm o.R.	Gebot in €/fm	Gebot in Worten in €/fm	Bemerkungen
390	Birke	6,1	38	0,69			
391	Bergahorn	5,8	49	1,09			
400	Birke	5,3	34	0,48			
401	Birke	5,2	36	0,53			
402	Birke	4,4	47	0,76			
403	Birke	6,5	36	0,66			
404	Birke	4,8	38	0,54			
405	Birke	5,3	36	0,54			
406	Birke	6,2	37	0,67			
407	Esche	4	44	0,61			

Firmenstempel

Datum und Unterschrift

FV Oberfranken w.V.
Neumarkt 20, 96110 Scheßlitz



Submission Laubwertholz in Pretzfeld am 18.01.2023

FB Pegnitz (Bayerische Staatsforsten AöR)	Ansprechpartner:
Hubertusweg 4	Herr Steininger
91257 Pegnitz	Telefon: 09241/8096-0

Los Nr.	Baumart	Länge in m	Durchm. in cm o.R.	Volumen fm o.R.	Gebot in €/fm	Gebot in Worten in €/fm	Bemerkungen
408	Bergahorn	2,8	39	0,33			
409	Esche	6,1	41	0,81			
410	Esche	8,3	44	1,26			
411	Bergahorn	7,6	33	0,65			
412	Bergahorn	10	45	1,59			
413	Bergahorn	6,8	37	0,73			
414	Bergahorn	4,8	36	0,49			
415	Bergahorn	4	36	0,41			
416	Bergahorn	3,2	40	0,40			
417	Bergahorn	5,1	43	0,74			

Firmenstempel

Datum und Unterschrift

FV Oberfranken w.V.
Neumarkt 20, 96110 Scheßlitz



Submission Laubwertholz in Pretzfeld am 18.01.2023

FB Pegnitz (Bayerische Staatsforsten AöR)

Hubertusweg 4
91257 Pegnitz

Ansprechpartner:

Herr Steininger

Telefon: 09241/8096-0

Los Nr.	Baumart	Länge in m	Durchm. in cm o.R.	Volumen fm o.R.	Gebot in €/fm	Gebot in Worten in €/fm	Bemerkungen
418	Bergahorn	5,3	38	0,60			
419	Bergahorn	4	46	0,66			
420	Bergahorn	5,8	40	0,73			
421	Bergahorn	6,7	38	0,76			
422	Bergahorn	4	34	0,36			
423	Bergahorn	3,7	45	0,59			
424	Bergahorn	5,1	38	0,58			
425	Bergahorn	3	41	0,40			
426	Bergahorn	4,1	37	0,44			
427	Bergahorn	4,1	42	0,57			

Firmenstempel

Datum und Unterschrift

FV Oberfranken w.V.
Neumarkt 20, 96110 Scheßlitz



Submission Laubwertholz in Pretzfeld am 18.01.2023

FB Pegnitz (Bayerische Staatsforsten AöR)	Ansprechpartner:
Hubertusweg 4	Herr Steininger
91257 Pegnitz	Telefon: 09241/8096-0

Los Nr.	Baumart	Länge in m	Durchm. in cm o.R.	Volumen fm o.R.	Gebot in €/fm	Gebot in Worten in €/fm	Bemerkungen
428	Bergahorn	7,1	47	1,23			
429	Bergahorn	4,1	49	0,77			
430	Bergahorn	5,3	47	0,92			
431	Bergahorn	4,8	45	0,76			
432	Bergahorn	5,1	37	0,55			
433	Bergahorn	4,4	46	0,73			
434	Bergahorn	4,9	38	0,56			
435	Bergahorn	6	44	0,91			
436	Bergahorn	5,2	30	0,37			
437	Bergahorn	6	41	0,79			

Firmenstempel

Datum und Unterschrift

FV Oberfranken w.V.
Neumarkt 20, 96110 Scheßlitz



Submission Laubwertholz in Pretzfeld am 18.01.2023

FB Pegnitz (Bayerische Staatsforsten AöR)	Ansprechpartner:
Hubertusweg 4	Herr Steininger
91257 Pegnitz	Telefon: 09241/8096-0

Los Nr.	Baumart	Länge in m	Durchm. in cm o.R.	Volumen fm o.R.	Gebot in €/fm	Gebot in Worten in €/fm	Bemerkungen
438	Bergahorn	4,9	41	0,65			
439	Bergahorn	3,7	52	0,79			
440	Bergahorn	4,3	49	0,81			
441	Bergahorn	4,4	38	0,50			
442	Bergahorn	4,6	47	0,80			
443	Bergahorn	6,2	44	0,94			
444	Bergahorn	8,3	44	1,26			
445	Bergahorn	7,5	47	1,30			

Firmenstempel

Datum und Unterschrift

FV Oberfranken w.V.
Neumarkt 20, 96110 Scheßlitz



Submission Laubwertholz in Pretzfeld am 18.01.2023

FB Forchheim (Bayerische Staatsforsten AöR)

Karolingerstrasse 28
91301 Forchheim

Ansprechpartner:

Herr Schneider

Telefon: 09191/722118

Los Nr.	Baumart	Länge in m	Durchm. in cm o.R.	Volumen fm o.R.	Gebot in €/fm	Gebot in Worten in €/fm	Bemerkungen
480	Bergahorn	8,60	57	2,19			
481	Esche	8,00	45	1,27			
482	Esche	7,60	45	1,21			
483	Schwarzerle	7,00	41	0,92			
484	Esche	3,00	44	0,46			
485	Esche	9,50	47	1,65			
486	Esche	10,00	50	1,96			
487	Esche	14,00	42	1,94			
488	Esche	8,50	43	1,23			
489	Esche	7,80	61	2,28			

Firmenstempel

Datum und Unterschrift

FV Oberfranken w.V.
Neumarkt 20, 96110 Scheßlitz



Submission Laubwertholz in Pretzfeld am 18.01.2023

FB Forchheim (Bayerische Staatsforsten AöR)

Karolingerstrasse 28
91301 Forchheim

Ansprechpartner:

Herr Schneider

Telefon: 09191/722118

Los Nr.	Baumart	Länge in m	Durchm. in cm o.R.	Volumen fm o.R.	Gebot in €/fm	Gebot in Worten in €/fm	Bemerkungen
490	Esche	4,50	60	1,27			
491	Esche	5,00	60	1,41			
492	Esche	4,00	66	1,37			
493	Esche	11,90	48	2,15			
494	Esche	7,40	70	2,85			
495	Esche	10,90	61	3,19			
496	Esche	12,20	41	1,61			
497	Esche	14,00	56	3,45			
498	Esche	13,50	54	3,09			
499	Esche	12,00	43	1,74			

Firmenstempel

Datum und Unterschrift

FV Oberfranken w.V.
Neumarkt 20, 96110 Scheßlitz



Submission Laubwertholz in Pretzfeld am 18.01.2023

FB Forchheim (Bayerische Staatsforsten AöR)	Ansprechpartner:
Karolingerstrasse 28	Herr Schneider
91301 Forchheim	Telefon: 09191/722118

Los Nr.	Baumart	Länge in m	Durchm. in cm o.R.	Volumen fm o.R.	Gebot in €/fm	Gebot in Worten in €/fm	Bemerkungen
500	Esche	10,60	48	1,92			
501	Bergahorn	8,00	59	2,19			
502	Bergahorn	4,50	46	0,75			
503	Esche	8,80	44	1,34			
504	Esche	6,00	48	1,09			
505	Esche	7,00	53	1,54			
506	Esche	5,00	50	0,98			
507	Esche	15,00	45	2,39			
508	Esche	10,00	64	3,22			
509	Esche	9,00	44	1,37			

Firmenstempel

Datum und Unterschrift

FV Oberfranken w.V.
Neumarkt 20, 96110 Scheßlitz



Submission Laubwertholz in Pretzfeld am 18.01.2023

FB Forchheim (Bayerische Staatsforsten AöR)	Ansprechpartner:
Karolingerstrasse 28	Herr Schneider
91301 Forchheim	Telefon: 09191/722118

Los Nr.	Baumart	Länge in m	Durchm. in cm o.R.	Volumen fm o.R.	Gebot in €/fm	Gebot in Worten in €/fm	Bemerkungen
510	Esche	7,50	48	1,36			
511	Esche	11,50	63	3,58			
512	Esche	4,20	39	0,50			
513	Esche	11,00	40	1,38			
514	Esche	13,40	41	1,77			
515	Esche	14,00	46	2,33			
516	Esche	8,00	44	1,22			
517	Esche	3,00	69	1,12			
518	Bergahorn	5,00	49	0,94			
519	Bergahorn	11,00	47	1,91			

Firmenstempel

Datum und Unterschrift

FV Oberfranken w.V.
Neumarkt 20, 96110 Scheßlitz



Submission Laubwertholz in Pretzfeld am 18.01.2023

FB Forchheim (Bayerische Staatsforsten AöR)

Karolingerstrasse 28
91301 Forchheim

Ansprechpartner:

Herr Schneider

Telefon: 09191/722118

Los Nr.	Baumart	Länge in m	Durchm. in cm o.R.	Volumen fm o.R.	Gebot in €/fm	Gebot in Worten in €/fm	Bemerkungen
520	Vogelkirsche	3,00	47	0,52			
521	Esche	10,20	50	2,00			
522	Esche	11,00	52	2,34			
523	Esche	15,20	48	2,75			
524	Esche	14,20	55	3,37			
525	Esche	8,20	32	0,66			
526	Bergahorn	8,30	29	0,55			
527	Bergahorn	8,30	27	0,48			
528	Bergahorn	5,50	34	0,50			
529	Bergahorn	6,20	38	0,70			

Firmenstempel

Datum und Unterschrift

FV Oberfranken w.V.
Neumarkt 20, 96110 Scheßlitz



Submission Laubwertholz in Pretzfeld am 18.01.2023

FB Forchheim (Bayerische Staatsforsten AöR)	Ansprechpartner:
Karolingerstrasse 28	Herr Schneider
91301 Forchheim	Telefon: 09191/722118

Los Nr.	Baumart	Länge in m	Durchm. in cm o.R.	Volumen fm o.R.	Gebot in €/fm	Gebot in Worten in €/fm	Bemerkungen
530	Bergahorn	3,00	42	0,42			
531	Esche	3,00	48	0,54			
532	Linde	3,10	46	0,52			
533	Linde	3,10	45	0,49			
534	Linde	4,00	52	0,85			
535	Linde	10,60	37	1,14			
536	Linde	8,40	45	1,34			
537	Linde	6,20	33	0,53			
538	Linde	7,20	39	0,86			
539	Linde	6,00	51	1,23			

Firmenstempel

Datum und Unterschrift

FV Oberfranken w.V.
Neumarkt 20, 96110 Scheßlitz



Submission Laubwertholz in Pretzfeld am 18.01.2023

FB Forchheim (Bayerische Staatsforsten AöR)	Ansprechpartner:
Karolingerstrasse 28	Herr Schneider
91301 Forchheim	Telefon: 09191/722118

Los Nr.	Baumart	Länge in m	Durchm. in cm o.R.	Volumen fm o.R.	Gebot in €/fm	Gebot in Worten in €/fm	Bemerkungen
540	Linde	4,00	45	0,64			
541	Linde	4,00	34	0,36			
542	Esche	4,40	63	1,37			
543	Linde	5,50	41	0,73			
544	Linde	6,30	36	0,64			
545	Linde	7,00	33	0,60			
546	Linde	6,70	32	0,54			
547	Linde	5,90	40	0,74			
548	Linde	6,20	47	1,08			
549	Linde	9,40	39	1,12			

Firmenstempel

Datum und Unterschrift

FV Oberfranken w.V.
Neumarkt 20, 96110 Scheßlitz



Submission Laubwertholz in Pretzfeld am 18.01.2023

FB Forchheim (Bayerische Staatsforsten AöR)

Karolingerstrasse 28
91301 Forchheim

Ansprechpartner:

Herr Schneider

Telefon: 09191/722118

Los Nr.	Baumart	Länge in m	Durchm. in cm o.R.	Volumen fm o.R.	Gebot in €/fm	Gebot in Worten in €/fm	Bemerkungen
551	Esche	13,40	49	2,53			
552	Esche	9,00	43	1,31			
553	Esche	10,40	35	1,00			
554	Esche	12,00	42	1,66			

Firmenstempel

Datum und Unterschrift

FV Oberfranken w.V.
Neumarkt 20, 96110 Scheßlitz



Submission Laubwertholz in Pretzfeld am 18.01.2023

WBV Bayreuth e.V.	Ansprechpartner:
Schöchleins 43	Herr Potzel
95490 Mistelgau	Telefon: 09279/9777310

Los Nr.	Baumart	Länge in m	Durchm. in cm o.R.	Volumen fm o.R.	Gebot in €/fm	Gebot in Worten in €/fm	Bemerkungen
560	Vogelkirsche	5,60	46	0,93			
561	Vogelkirsche	3,50	38	0,40			
562	Esche	6,90	65	2,29			
563	Eiche	2,60	45	0,41			
564	Eiche	3,20	50	0,63			
565	Eiche	3,90	61	1,14			
566	Eiche	7,40	43	1,07			
567	Eiche	8,90	54	2,04			
568	Eiche	9,40	50	1,85			
569	Eiche	11,80	45	1,88			

Firmenstempel

Datum und Unterschrift

FV Oberfranken w.V.
Neumarkt 20, 96110 Scheßlitz



Submission Laubwertholz in Pretzfeld am 18.01.2023

WBV Bayreuth e.V.	Ansprechpartner:
Schöchleins 43	Herr Potzel
95490 Mistelgau	Telefon: 09279/9777310

Los Nr.	Baumart	Länge in m	Durchm. in cm o.R.	Volumen fm o.R.	Gebot in €/fm	Gebot in Worten in €/fm	Bemerkungen
570	Eiche	5,30	51	1,08			
571	Eiche	5,40	44	0,82			
572	Eiche	4,30	50	0,84			
573	Eiche	4,20	43	0,61			
574	Eiche	4,60	40	0,58			
575	Eiche	4,60	67	1,62			
576	Eiche	6,00	58	1,59			
577	Eiche	5,00	60	1,41			
578	Eiche	6,00	41	0,79			
579	Eiche	5,60	43	0,81			

Firmenstempel

Datum und Unterschrift

FV Oberfranken w.V.
Neumarkt 20, 96110 Scheßlitz



Submission Laubwertholz in Pretzfeld am 18.01.2023

WBV Bayreuth e.V.	Ansprechpartner:
Schöchleins 43	Herr Potzel
95490 Mistelgau	Telefon: 09279/9777310

Los Nr.	Baumart	Länge in m	Durchm. in cm o.R.	Volumen fm o.R.	Gebot in €/fm	Gebot in Worten in €/fm	Bemerkungen
580	Eiche	7,00	55	1,66			

Firmenstempel

Datum und Unterschrift

FV Oberfranken w.V.
Neumarkt 20, 96110 Scheßlitz



Submission Laubwertholz in Pretzfeld am 18.01.2023

WBV Fränkische Schweiz e.V.	Ansprechpartner:
Trattstraße 7	Herr Kraft
91362 Pretzfeld	Telefon: 09194/33463-99

Los Nr.	Baumart	Länge in m	Durchm. in cm o.R.	Volumen fm o.R.	Gebot in €/fm	Gebot in Worten in €/fm	Bemerkungen
600	Eiche	4,00	65	1,33			
601	Eiche	4,80	70	1,85			
602	Eiche	4,80	76	2,18			
603	Eiche	4,00	73	1,67			
604	Eiche	3,00	76	1,36			
605	Eiche	3,40	78	1,62			
606	Eiche	2,80	67	0,99			
607	Eiche	2,50	68	0,91			
608	Eiche	2,30	71	0,91			
609	Eiche	2,50	55	0,59			

Firmenstempel

Datum und Unterschrift

FV Oberfranken w.V.
Neumarkt 20, 96110 Scheßlitz



Submission Laubwertholz in Pretzfeld am 18.01.2023

WBV Fränkische Schweiz e.V.	Ansprechpartner:
Trattstraße 7	Herr Kraft
91362 Pretzfeld	Telefon: 09194/33463-99

Los Nr.	Baumart	Länge in m	Durchm. in cm o.R.	Volumen fm o.R.	Gebot in €/fm	Gebot in Worten in €/fm	Bemerkungen
610	Eiche	2,50	66	0,86			
611	Eiche	2,80	74	1,20			
612	Eiche	4,00	81	2,06			
613	Eiche	5,00	57	1,28			
614	Esche	10,00	43	1,45			
615	Esche	9,00	54	2,06			
616	Esche	12,50	45	1,99			
617	Esche	7,50	39	0,90			
618	Esche	7,50	49	1,41			
619	Esche	6,20	56	1,53			

Firmenstempel

Datum und Unterschrift

FV Oberfranken w.V.
Neumarkt 20, 96110 Scheßlitz



Submission Laubwertholz in Pretzfeld am 18.01.2023

WBV Fränkische Schweiz e.V.	Ansprechpartner:
Trattstraße 7	Herr Kraft
91362 Pretzfeld	Telefon: 09194/33463-99

Los Nr.	Baumart	Länge in m	Durchm. in cm o.R.	Volumen fm o.R.	Gebot in €/fm	Gebot in Worten in €/fm	Bemerkungen
620	Esche	11,00	49	2,07			
621	Esche	8,00	47	1,39			
622	Esche	4,80	40	0,60			
623	Esche	2,80	53	0,62			
624	Esche	2,80	49	0,53			
625	Schwarzerle	6,00	40	0,75			
626	Schwarzerle	2,50	39	0,30			
627	Schwarzerle	3,20	43	0,46			
628	Schwarzerle	3,70	45	0,59			
629	Schwarzerle	4,70	35	0,45			

Firmenstempel

Datum und Unterschrift

FV Oberfranken w.V.
Neumarkt 20, 96110 Scheßlitz



Submission Laubwertholz in Pretzfeld am 18.01.2023

WBV Fränkische Schweiz e.V.	Ansprechpartner:
Trattstraße 7	Herr Kraft
91362 Pretzfeld	Telefon: 09194/33463-99

Los Nr.	Baumart	Länge in m	Durchm. in cm o.R.	Volumen fm o.R.	Gebot in €/fm	Gebot in Worten in €/fm	Bemerkungen
630	Schwarzerle	7,80	33	0,67			
631	Schwarzerle	5,40	40	0,68			
632	Schwarzerle	7,90	32	0,64			
633	Schwarzerle	14,00	35	1,35			
634	Schwarzerle	9,00	41	1,19			
635	Schwarzerle	5,80	47	1,01			
636	Schwarzerle	10,00	40	1,26			
637	Schwarzerle	7,50	42	1,04			
638	Walnuss	3,00	54	0,69			
639	Bergahorn	5,20	49	0,98			

Firmenstempel

Datum und Unterschrift

FV Oberfranken w.V.
Neumarkt 20, 96110 Scheßlitz



Submission Laubwertholz in Pretzfeld am 18.01.2023

WBV Fränkische Schweiz e.V.	Ansprechpartner:
Trattstraße 7	Herr Kraft
91362 Pretzfeld	Telefon: 09194/33463-99

Los Nr.	Baumart	Länge in m	Durchm. in cm o.R.	Volumen fm o.R.	Gebot in €/fm	Gebot in Worten in €/fm	Bemerkungen
640	Bergahorn	8,00	45	1,27			
641	Bergahorn	13,00	43	1,89			
642	Bergahorn	14,00	43	2,03			
643	Bergahorn	10,50	62	3,17			
644	Spitzahorn	8,80	49	1,66			
645	Spitzahorn	5,50	40	0,69			
646	Robinie	4,00	34	0,36			
647	Robinie	3,80	30	0,27			
648	Robinie	3,80	25	0,19			
649	Robinie	3,00	24	0,14			

Firmenstempel

Datum und Unterschrift

FV Oberfranken w.V.
Neumarkt 20, 96110 Scheßlitz



Submission Laubwertholz in Pretzfeld am 18.01.2023

WBV Fränkische Schweiz e.V.	Ansprechpartner:
Trattstraße 7	Herr Kraft
91362 Pretzfeld	Telefon: 09194/33463-99

Los Nr.	Baumart	Länge in m	Durchm. in cm o.R.	Volumen fm o.R.	Gebot in €/fm	Gebot in Worten in €/fm	Bemerkungen
650	Buche	9,00	70	3,46			

Firmenstempel

Datum und Unterschrift

FV Oberfranken w.V.
Neumarkt 20, 96110 Scheßlitz



Submission Laubwertholz in Pretzfeld am 18.01.2023

FBG Heideck/Schwabach e.V.

Münchener Straße 67
91154 Roth

Ansprechpartner:

Herr Stromberger

Telefon: 09171/9660109

Los Nr.	Baumart	Länge in m	Durchm. in cm o.R.	Volumen fm o.R.	Gebot in €/fm	Gebot in Worten in €/fm	Bemerkungen
680	Eiche	6,10	66	2,09			
681	Eiche	7,50	59	2,05			
682	Eiche	6,10	72	2,48			
683	Esche	4,30	68	1,56			
684	Esche	11,50	54	2,63			
685	Buche	6,00	62	1,81			
686	Esche	6,30	63	1,96			
687	Bergahorn	4,40	53	0,97			
688	Bergahorn	3,00	42	0,42			
689	Walnuss	3,40	43	0,49			

Firmenstempel

Datum und Unterschrift

FV Oberfranken w.V.
Neumarkt 20, 96110 Scheßlitz



Submission Laubwertholz in Pretzfeld am 18.01.2023

FBG Heideck/Schwabach e.V.

Münchener Straße 67
91154 Roth

Ansprechpartner:

Herr Stromberger

Telefon: 09171/9660109

Los Nr.	Baumart	Länge in m	Durchm. in cm o.R.	Volumen fm o.R.	Gebot in €/fm	Gebot in Worten in €/fm	Bemerkungen
690	Eiche	3,20	63	1,00			
691	Eiche	4,00	50	0,79			
692	Eiche	6,30	66	2,16			
693	Esche	5,00	50	0,98			
694	Ulme	7,60	36	0,77			
695	Ulme	5,50	57	1,40			
696	Ulme	4,50	50	0,88			
697	Eiche	5,00	56	1,23			
698	Eiche	4,60	57	1,17			
699	Esche	4,40	55	1,05			

Firmenstempel

Datum und Unterschrift

FV Oberfranken w.V.
Neumarkt 20, 96110 Scheßlitz



Submission Laubwertholz in Pretzfeld am 18.01.2023

FBG Heideck/Schwabach e.V.	Ansprechpartner:
Münchener Straße 67	Herr Stromberger
91154 Roth	Telefon: 09171/9660109

Los Nr.	Baumart	Länge in m	Durchm. in cm o.R.	Volumen fm o.R.	Gebot in €/fm	Gebot in Worten in €/fm	Bemerkungen
700	Esche	4,70	51	0,96			

Firmenstempel

Datum und Unterschrift

FV Oberfranken w.V.
Neumarkt 20, 96110 Scheßlitz



Submission Laubwertholz in Pretzfeld am 18.01.2023

WBV Hollfeld e.V.	Ansprechpartner:
Treppendorf 36	Frau Blumers
96142 Hollfeld	Telefon: 09274/8427

Los Nr.	Baumart	Länge in m	Durchm. in cm o.R.	Volumen fm o.R.	Gebot in €/fm	Gebot in Worten in €/fm	Bemerkungen
720	Linde	5,30	42	0,73			

Firmenstempel

Datum und Unterschrift

FV Oberfranken w.V.
Neumarkt 20, 96110 Scheßlitz



Submission Laubwertholz in Pretzfeld am 18.01.2023

FBG Tirschenreuth w.V.

St.-Peter-Straße 44
95643 Tirschenreuth

Ansprechpartner:

Herr Beer

Telefon: 09631 7980770

Los Nr.	Baumart	Länge in m	Durchm. in cm o.R.	Volumen fm o.R.	Gebot in €/fm	Gebot in Worten in €/fm	Bemerkungen
760	Esche	4,50	80	2,26			
761	Eiche	5,60	92	3,72			
762	Birke	4,00	51	0,82			
763	Vogelkirsche	4,30	38	0,49			
764	Eiche	4,60	44	0,70			
765	Eiche	4,80	48	0,87			
766	Eiche	4,70	55	1,12			
767	Vogelkirsche	3,20	50	0,63			
768	Vogelkirsche	2,50	38	0,28			

Firmenstempel

Datum und Unterschrift

FV Oberfranken w.V.
Neumarkt 20, 96110 Scheßlitz

Submission Laubwertholz in Pretzfeld am 18.01.2023

Stammdatenblatt

Firmenname	
Straße, Nr.	
PLZ, Ort	
Telefon	
E-Mail	
Fax	
Mobil	
Homepage	
Steuersatz %	
Steuernummer	
USt-ID	
Bankinstitut	
BIS/SWIFT	
IBAN	