

Forstbetriebssitz

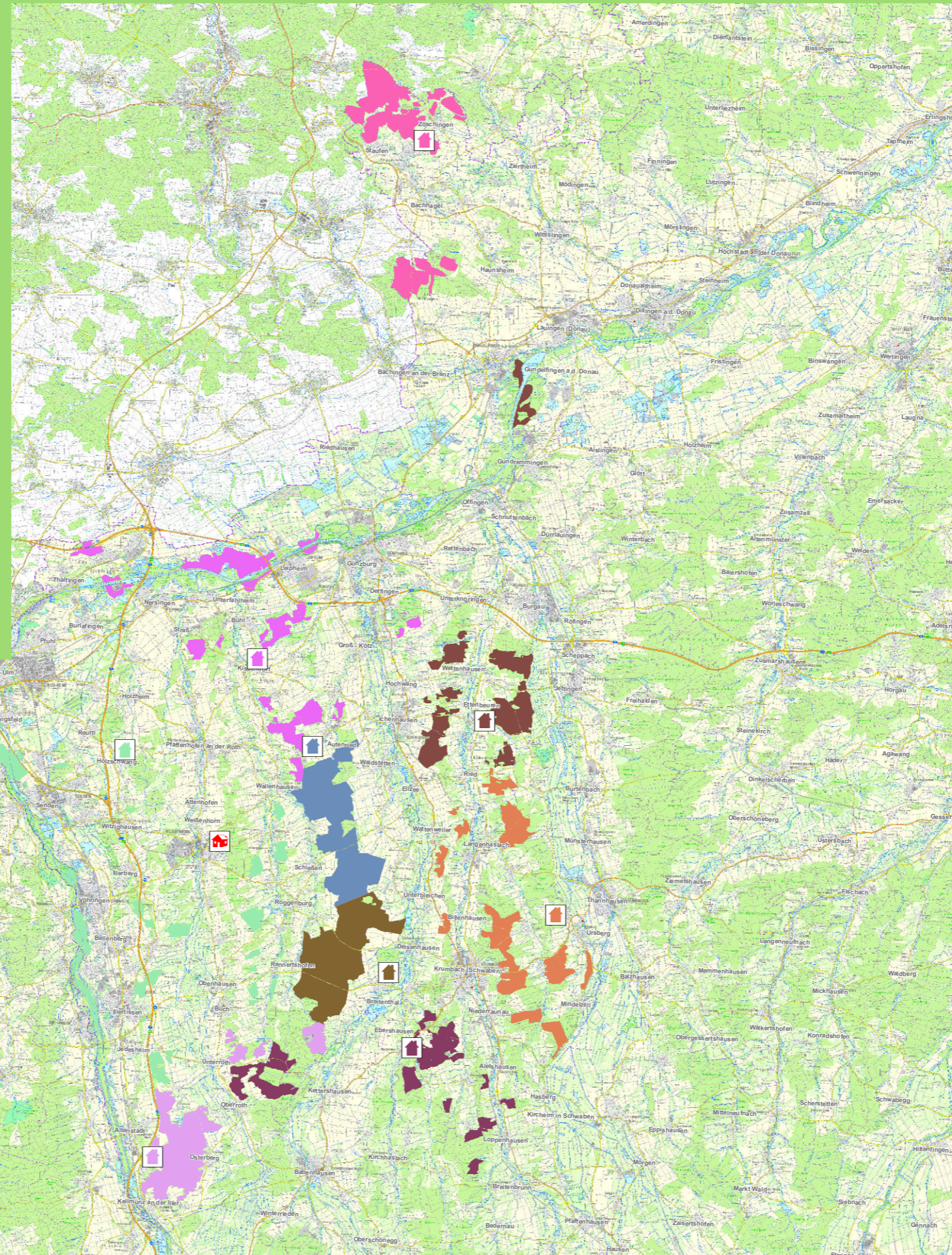
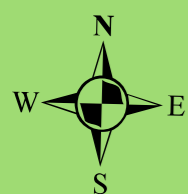
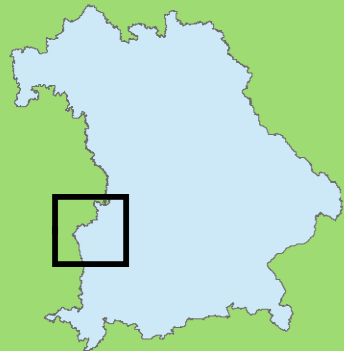


Reversitz

## Reviere

- Ebershausen
- Ettenbeuren
- Filzingen
- Holzschwang
- Kissendorf
- Oberrohr
- Roggenburger Forst Nord
- Roggenburger Forst Süd
- Syrgenstein

Baden-  
Württemberg



## Bayerische Staatsforsten

Die Bayerischen Staatsforsten pflegen die Wälder des Freistaats Bayern nach dem Grundsatz „Nachhaltig Wirtschaften“. Drei Bereiche sind dabei in Balance zu halten: Erstens soll der Wald vorbildlich gepflegt werden und der Lebensraum seltener Tier- und Pflanzenarten geschützt werden. Zweitens ist der Wald für die Menschen da: zur Erholung, zum Spielen und als Arbeitsplatz im ländlichen Raum.

Und drittens sollen die Bayerischen Staatsforsten wirtschaftlich erfolgreich sein. Rund 2.900 Mitarbeiterinnen und Mitarbeiter in 41 Forstbetrieben und der Zentrale in Regensburg sorgen für eine nachhaltige Entwicklung im bayerischen Staatswald. Weitere Informationen finden Sie unter [www.baysf.de](http://www.baysf.de)

## Forstbetrieb Weißenhorn

Eine Besonderheit des Forstbetriebes Weißenhorn sind die wuchskräftigen Auwälder entlang der Iller und Donau mit großer Bedeutung für Naturschutz und Erholung. Die flachwurzelnden und instabilen Fichtenbestände im Roggenburger Forst, dem größten zusammenhängenden Waldkomplex im Forstbetrieb, werden seit langem in Mischbestände mit hoher Beteiligung von Weißtanne, Stieleiche, Rotbuche und Edellaubhölzern umgeformt. Ergänzend wurden auch ca. 200 Feucht- und Trockenbiotope angelegt, die vielen seltenen Tier- und Pflanzenarten Heimat sind. Für die Waldbesucher, Sportler und Naturfreunde stehen rund 14.500 Hektar naturnaher Wald mit ca. 550 km Forstwege zur Verfügung. Seien Sie uns Herzlich Willkommen!

## Adresse

Bayerische Staatsforsten AöR  
Forstbetrieb Weißenhorn  
Reichenbacher Straße 28  
89264 Weißenhorn  
Tel.: 07309 - 9688-0  
Fax: 07309 - 9688-19  
[info-weissenhorn@baysf.de](mailto:info-weissenhorn@baysf.de)  
[www.baysf.de/weissenhorn](http://www.baysf.de/weissenhorn)

## Notizen