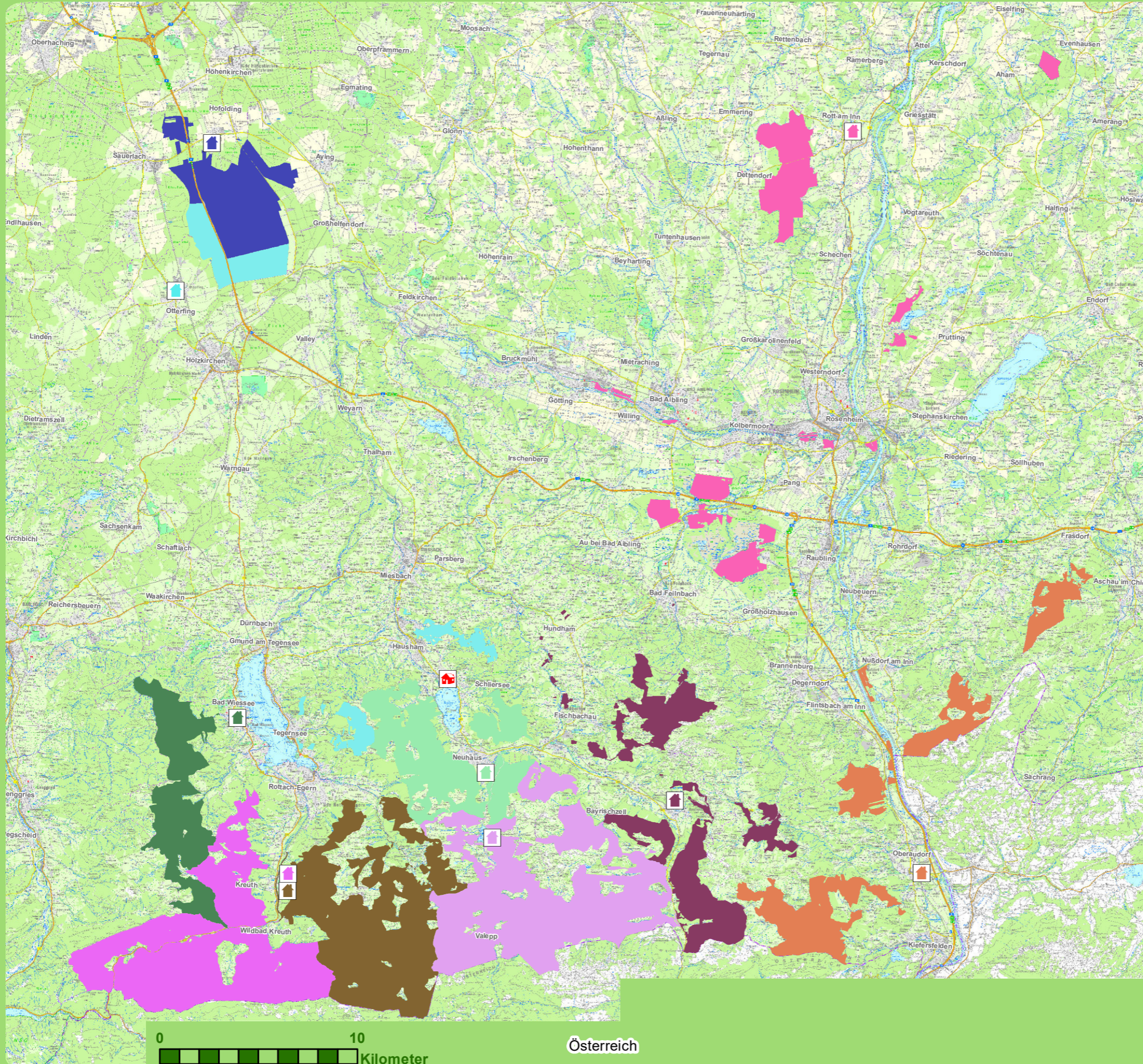
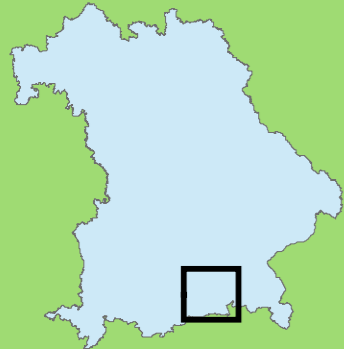


-  Forstbetriebssitz
-  Reversitz
- Reviere**
-  Bad Wiessee
-  Bayrischzell
-  Hofolding
-  Josefstal
-  Kreuth
-  Oberaudorf
-  Otterfing
-  Rott
-  Rottach
-  Spitzingsee



## Bayerische Staatsforsten

Die Bayerischen Staatsforsten pflegen die Wälder des Freistaats Bayern nach dem Grundsatz „Nachhaltig Wirtschaften“. Drei Bereiche sind dabei in Balance zu halten: Erstens soll der Wald vorbildlich gepflegt werden und der Lebensraum seltener Tier- und Pflanzenarten geschützt werden. Zweitens ist der Wald für die Menschen da: zur Erholung, zum Spielen und als Arbeitsplatz im ländlichen Raum.

Und drittens sollen die Bayerischen Staatsforsten wirtschaftlich erfolgreich sein. Rund 2.900 Mitarbeiterinnen und Mitarbeiter in 41 Forstbetrieben und der Zentrale in Regensburg sorgen für eine nachhaltige Entwicklung im bayerischen Staatswald. Weitere Informationen finden Sie unter [www.baysf.de](http://www.baysf.de)

## Forstbetrieb Schliersee

Der Forstbetrieb Schliersee erstreckt sich vom Voralpenland bis zu den bayerischen Kalkalpen. Eingebettet zwischen hohen Bergen, klaren Flüssen und malerischen Seen betreiben wir nachhaltige und umweltschonende Forstwirtschaft. Die Bergmischwälder erfüllen vielfältige Schutzfunktionen und bieten seltenen Tier- und Pflanzenarten einen Lebensraum. Wir engagieren uns in der Sanierung unserer Schutzwälder und im Naturschutz, wie der Renaturierung von Mooren. Reh, Gams und Hirsch durchstreifen das Gebirge. Darüber ziehen Steinadler ihre Kreise. Am Forstbetrieb Schliersee stehen den Waldbesuchern rund 34.000 Hektar naturnaher Wald und unzählige Forstwege zur Verfügung. Genießen Sie Wald und Berge!

## Adresse

Bayerische Staatsforsten AöR  
Forstbetrieb Schliersee  
Mesnergasse 3  
83727 Schliersee  
Tel.: 08026 - 9293-0  
Fax: 08026 - 9293-180  
[info-schliersee@baysf.de](mailto:info-schliersee@baysf.de)  
[www.baysf.de/schliersee](http://www.baysf.de/schliersee)

## Notizen