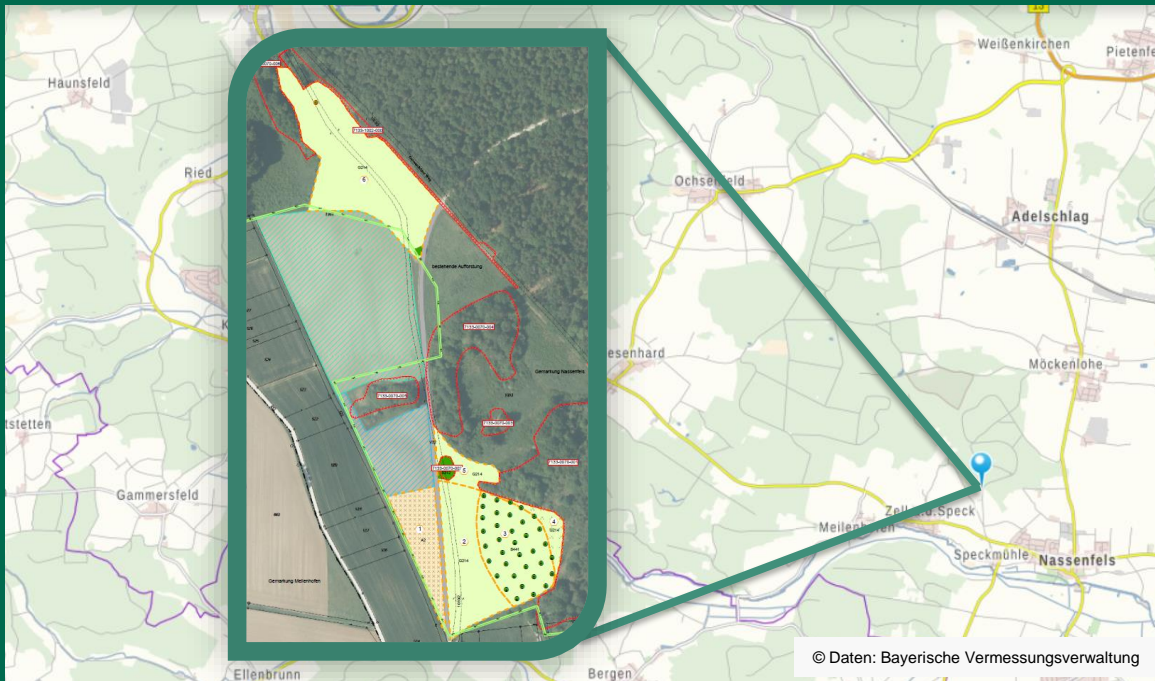


Ökokontofläche „Nassenfels“



Wichtige Eckdaten:

Naturraum:	D61
Landkreis:	Eichstätt
Gemeinde:	Nassenfels
Gemarkung:	Nassenfels
Flurnummern:	1003/0; 1010/2
Koordinaten (Mittelpunkt):	48.807072, 11.210679
Flächentyp:	Maßnahmenpool
Ziel-Biotypen nach Biotopwertliste:	A2; G213, B441; G214
Flächengröße:	24.201
Wertpunkte verfügbar:	208.000



Am Forstbetrieb Kipfenberg entsteht auf derzeit landwirtschaftlich genutzten Flächen, ein Komplex aus ökologisch wertvollen artenreichen Extensivgrünland, Ackerbrachen und einem Streuobstbestand.

Die Maßnahme soll neben der Schaffung von naturschutzfachlich hochwertigen Lebensräumen zur Habitatverbesserung der Feldlerche beitragen.