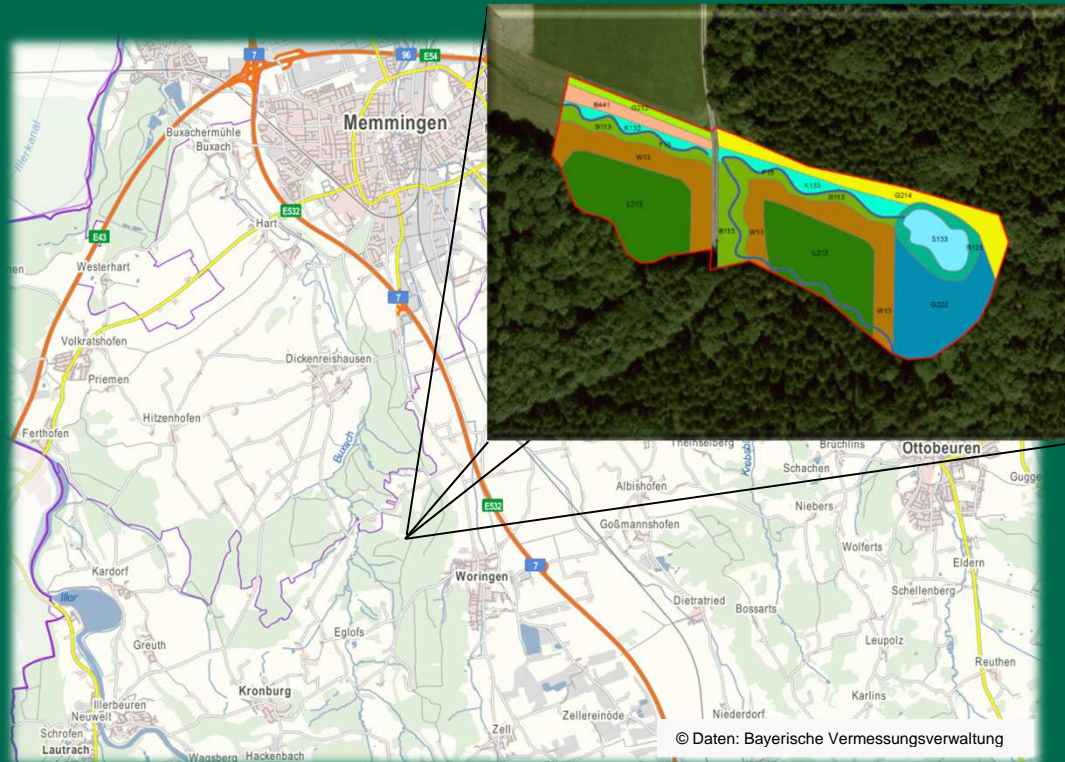


# Natürliche Wälder, Wiesen und Teiche



## Wichtige Eckdaten:

Naturraum:	D64 (044)
Gemeinde:	Woringen
Gemarkung:	Woringen
Flurnummern:	777/0
GKK:	4464401.75 RW 5311731 HW
Flächentyp:	Maßnahmenpool
Ziel-Biotypen nach Biotopwertliste:	G212, B441, K133, S133, F121, G222, W13, L213, B113
Flächengröße:	14.713 m <sup>2</sup>
Wertpunkte verfügbar:	95.824



Eine weitgehend brachgefallene Intensivwiese mit naturfernen, geradlinig verlaufenden Entwässerungsgräben wird in ein naturnahes Mosaik aus Eichen-Hainbuchenwäldern, Streuobstwiesen und artenreichen Hochstaudenfluren entwickelt, in die natürliche Still- und Fließgewässer eingebettet sind. In diesem strukturreichen Biotopkomplex wird sich eine reichhaltige Flora und Fauna entwickeln können.