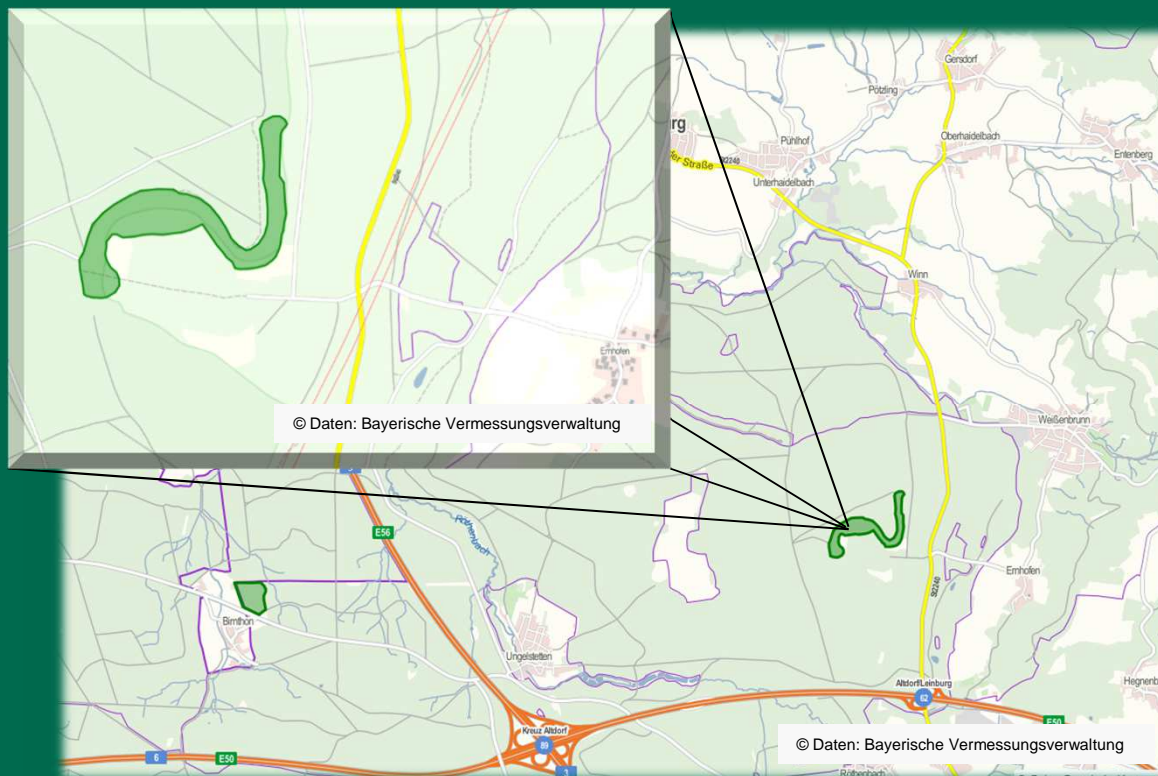


Offene Sandlebensräume für thermophile Arten



Wichtige Eckdaten:

| | |
|----------------------------------------|-----------------------------------------------------------------|
| Naturraum: | D59(113) |
| Gemeinde: | Winkelhaid |
| Gemarkung: | Winkelhaid |
| Flurnummern: | 1077/0; 1080/0; 1081/0; 1110/0 |
| GKK: | 49.42103 11.33517 |
| Flächentyp: | Maßnahmenpool |
| Ziel-Biotypen nach Biotopwertliste: | K131-GW00BK; G313- GL2330; Z112-GC2310; K122; N113-WP00BK |
| Flächengröße: | 113.060 m² |
| Wertpunkte verfügbar: | 227.643 |



Durch regelmäßige Entbuschungen sollen die weitläufigen Sandböschungen als thermophil geprägter Lebensraum für spezialisierte Tier- und Pflanzenarten dauerhaft offengehalten und struktureich gestaltet werden. Für eine bessere ökologische Verbindung der Habitate werden die angrenzenden, alten Kiefernwälder aufgelichtet und durch buchtig gestalteten Zwergstrauchheideflächen mit den offenen Sandlebensräumen vernetzt.