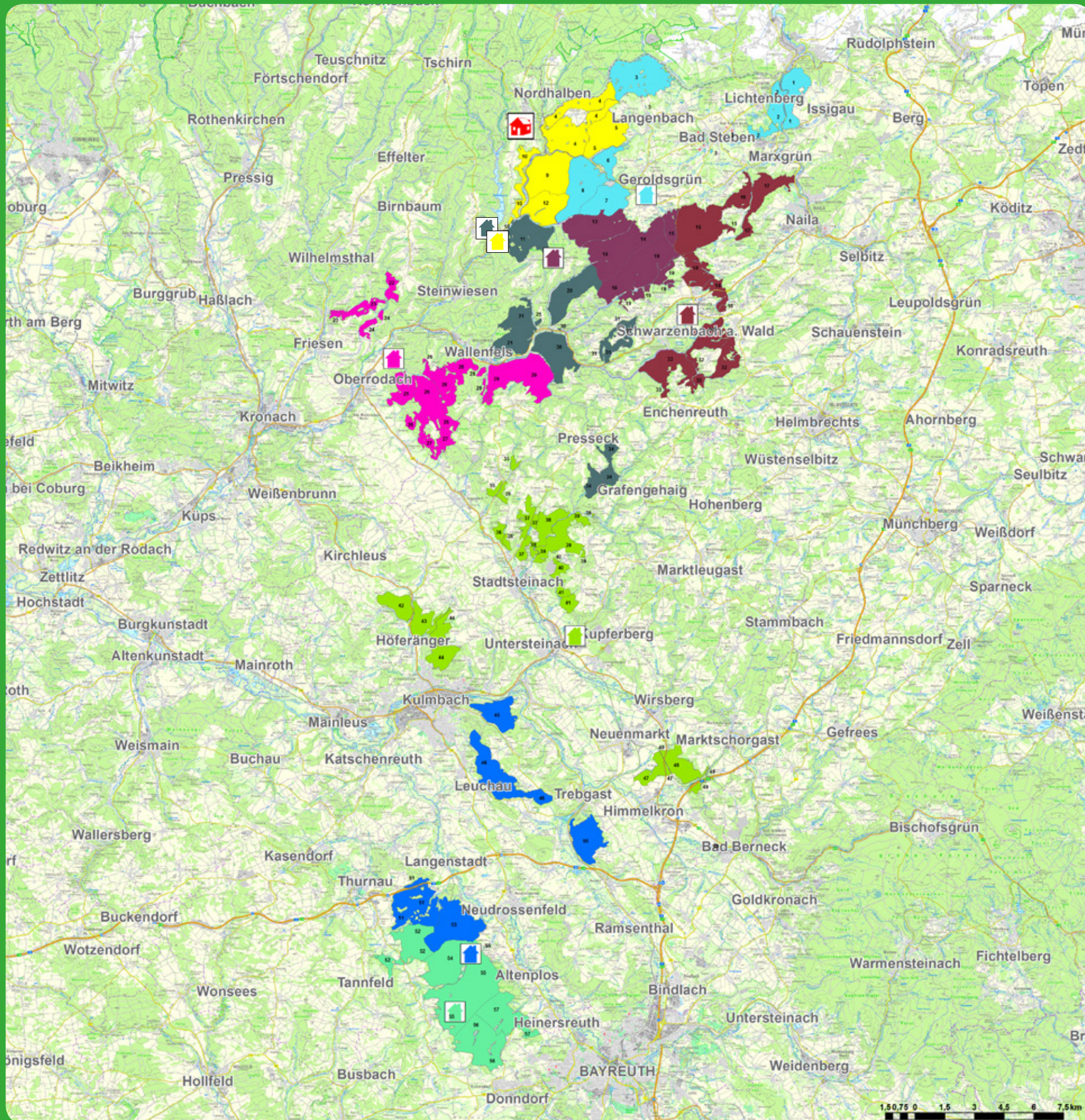


# Bayerische Staatsforsten • Forstbetrieb Nordhalben

- Forstbetriebsitz
- Reversitz
- Reviere
  - Nordhalben
  - Geroldsgrün
  - Wolfersgrün
  - Schwarzbach a. Wald
  - Stadtsteinach
  - Neudrossenfeld
  - Waldhütte
  - Zeyern
  - Wallenfels



## Bayerische Staatsforsten

Die Bayerischen Staatsforsten pflegen die Wälder des Freistaats Bayern nach dem Grundsatz „Nachhaltig Wirtschaften“. Drei Bereiche sind dabei in Balance zu halten: Erstens soll der Wald vorbildlich gepflegt werden und der Lebensraum seltener Tier- und Pflanzenarten geschützt werden. Zweitens ist der Wald für die Menschen da: zur Erholung, zum Spielen und als Arbeitsplatz im ländlichen Raum. Und drittens sollen die Bayerischen Staatsforsten wirtschaftlich erfolgreich sein.

Rund 2.700 Mitarbeiterinnen und Mitarbeiter in 41 Forstbetrieben und der Zentrale in Regensburg sorgen für eine nachhaltige Entwicklung im bayerischen Staatswald.

Weitere Informationen finden Sie unter [www.baysf.de](http://www.baysf.de)

## Forstbetrieb Nordhalben

Der Forstbetrieb Nordhalben reicht vom Frankenwald mit Bergmischwäldern bis zum Triashügelland bei Bayreuth, wo Kiefern und Eichen in abwechslungsreicher Mischung wachsen. Viele Waldbewohner finden hier ihre Nische: Schwarzstörche auf hohen Bäumen, seltene Farne an Sandsteinfelsen, die Wildkatze in einsamen Tälern. Der Schwarzspecht zimmert fleißig neue Baumhöhlen. Selbst Flößer und Köhler sieht man noch! Jährlich werden 115.000 Kubikmeter Holz für Dachstühle oder Papier bereit gestellt oder als Energieträger genutzt. Im Naturschutz pflegen wir Wälder, Wiesen und Gewässer, die für Natur und Menschen viel leisten: Der ruhige Genießer kommt in 16.000 ha Natur ebenso auf seine Kosten wie der aktive Biker auf 1.000 km Forstwegen. **Unser Wald ist für alle da!**

## Adresse

Bayerische Staatsforsten AöR  
Forstbetrieb Nordhalben  
Kronacher Straße 8  
96365 Nordhalben

Tel.: 09267 - 9140-0  
Fax: 09267 - 9140-16  
info-nordhalben@baysf.de  
www.baysf.de

## Notizen

