



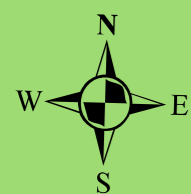
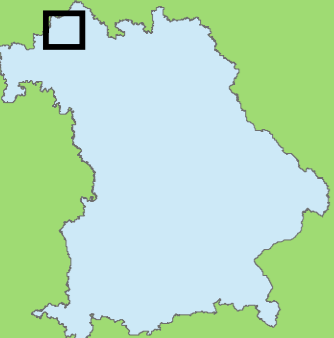
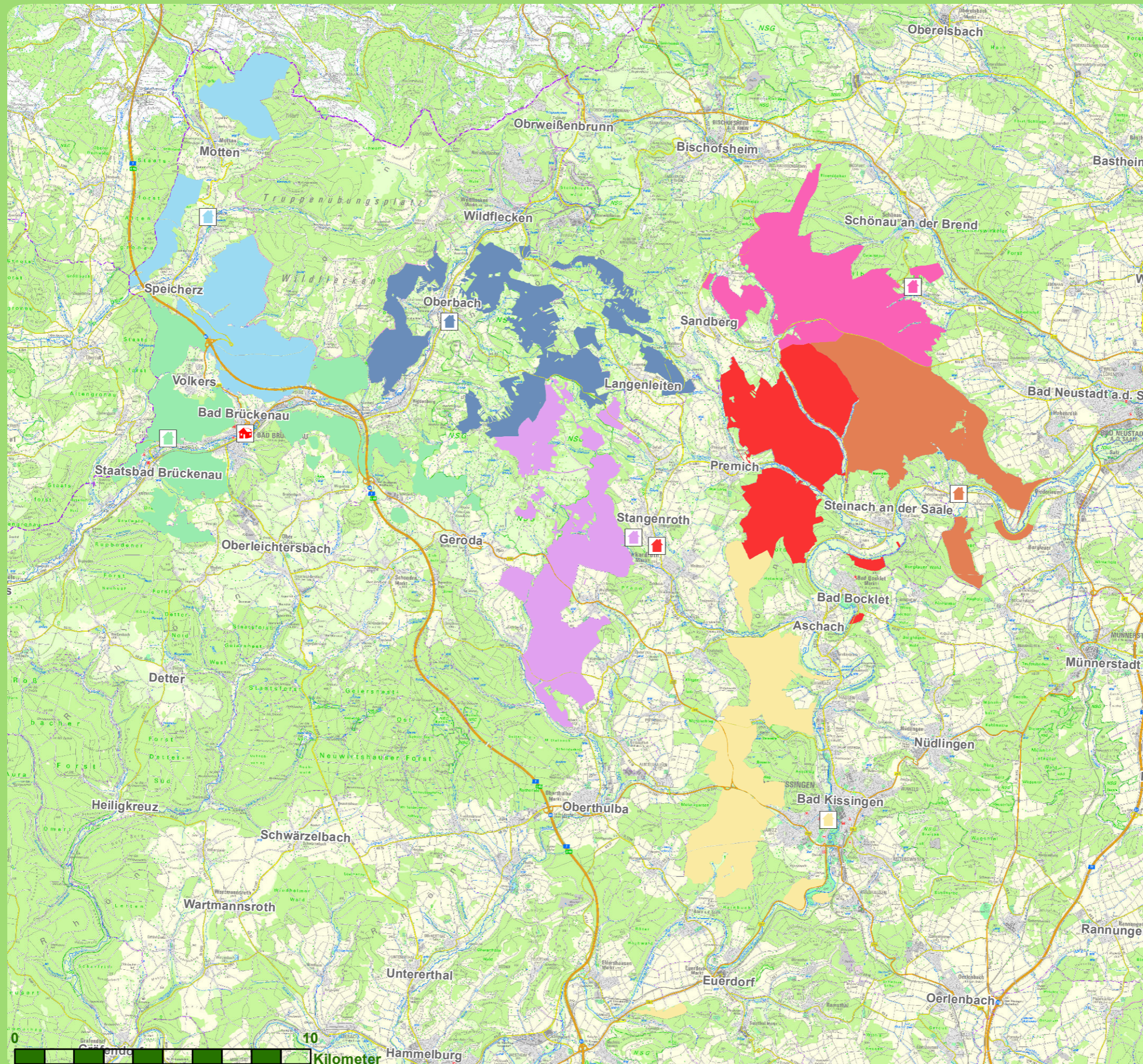
Forstbetriebssitz



Reviersitz

## Reviere

- Bad Brückenau
- Bad Kissingen
- Burgwallbach
- Kothen
- Oberbach
- Stangenroth
- Steinach
- Unterebersbach



## Bayerische Staatsforsten

Die Bayerischen Staatsforsten pflegen die Wälder des Freistaats Bayern nach dem Grundsatz „Nachhaltig Wirtschaften“. Drei Bereiche sind dabei in Balance zu halten: Erstens soll der Wald vorbildlich gepflegt werden und der Lebensraum seltener Tier- und Pflanzenarten geschützt werden. Zweitens ist der Wald für die Menschen da: zur Erholung, zum Spielen und als Arbeitsplatz im ländlichen Raum.

Und drittens sollen die Bayerischen Staatsforsten wirtschaftlich erfolgreich sein. Rund 2.900 Mitarbeiterinnen und Mitarbeiter in 41 Forstbetrieben und der Zentrale in Regensburg sorgen für eine nachhaltige Entwicklung im bayerischen Staatswald. Weitere Informationen finden Sie unter [www.baysf.de](http://www.baysf.de)

## Forstbetrieb Bad Brückenau

Der Forstbetrieb Bad Brückenau umfasst die Hochrhön sowie weite Bereiche der Vorrhön. Buchenwälder im Westen und größere Nadelforste in der Vorrhön (Salzforst) im Wechsel mit Eichenbeständen prägen das Waldbild. Eine Besonderheit sind Fichtenbestände in der Hochrhön. Im strukturschwachen Gebiet dient der Wald als Arbeitsplatz und Rohstofflieferant für die kleinstrukturierte Sägeindustrie und zur Brennholzversorgung. Die Erholungsfunktion des Waldes sowie der Naturschutz spielen eine wichtige Rolle. Schöne Erfolge sind das Vorkommen seltener Tierarten wie Schwarzstorch, Hohltaube und Wildkatze. Durch naturnahen Waldbau auf ganzer Fläche versuchen wir allen Waldfunktionen gerecht zu werden.

## Adresse

Bayerische Staatsforsten AöR  
 Forstbetrieb Bad Brückenau  
 Ludwigstraße 1  
 97769 Bad Brückenau  
 Tel.: 09741 - 9304-0  
 Fax: 09741 - 9304-20  
[info-bad-brueckenau@baysf.de](mailto:info-bad-brueckenau@baysf.de)  
[www.baysf.de/bad-brueckenau](http://www.baysf.de/bad-brueckenau)

## Notizen