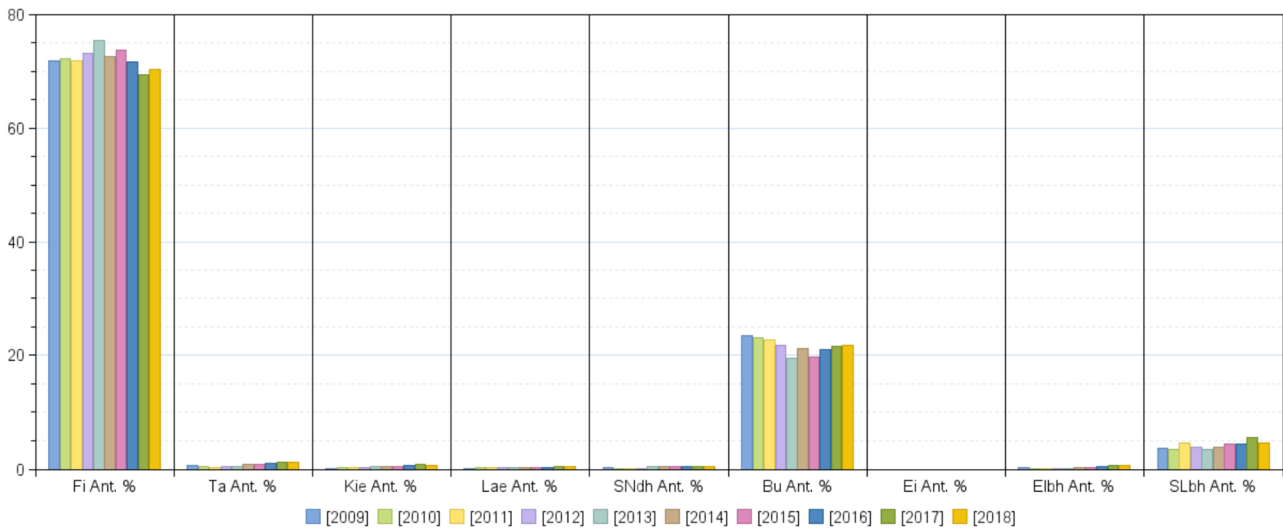


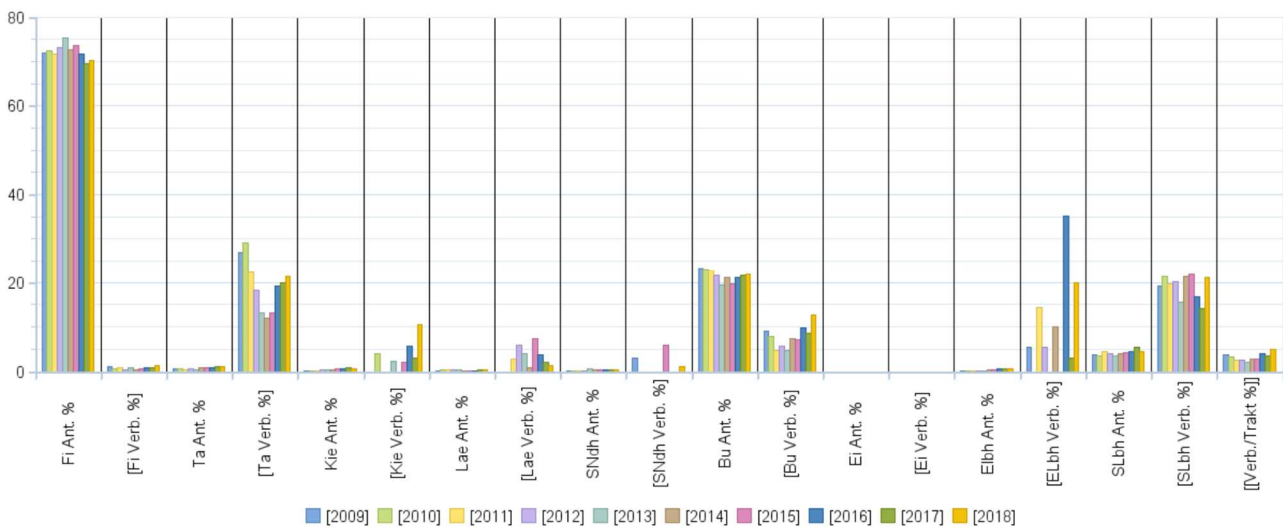
# Übersicht der Traktergebnisse des Forstbetriebes Fichtelberg

## Baumartenanteile der Trakte 2009 - 2018



Bei der Baumartenverteilung überwiegt die Fichte mit rd. 70 %. Erfreulich ist der Buchenanteil mit über 20 %. Leicht im Zunehmen, vor allem laut Forsteinrichtung in der 1. Altersklasse (bis 20jährige Bestände) ist das sonstige Laubholz ( u.a. Vogelbeere, Birke). Die Tanne wird verstärkt gepflanzt. Laut FE 2015 liegt ihr Anteil in der Vorausverjüngung bei rd. 7 %!

## Leittriebverbiss 2009 - 2018 nach Baumarten und im Durchschnitt



Bei einem reinen Fichtenbetrieb ist es nicht verwunderlich, dass grundsätzlich ein erhöhter Verbissdruck auf Tanne und Laubholz vorhanden ist. Die Zahlen spiegeln insgesamt einen akzeptablen Leittriebverbiss wider. Die Buche kann mittlerweile auf der gesamten Forstbetriebsfläche ohne Zaun eingebracht werden (!), die Tanne braucht weitgehend Einzelschutz.