



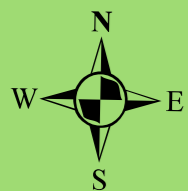
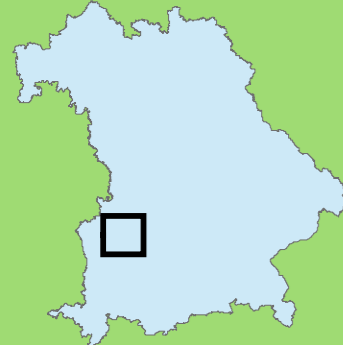
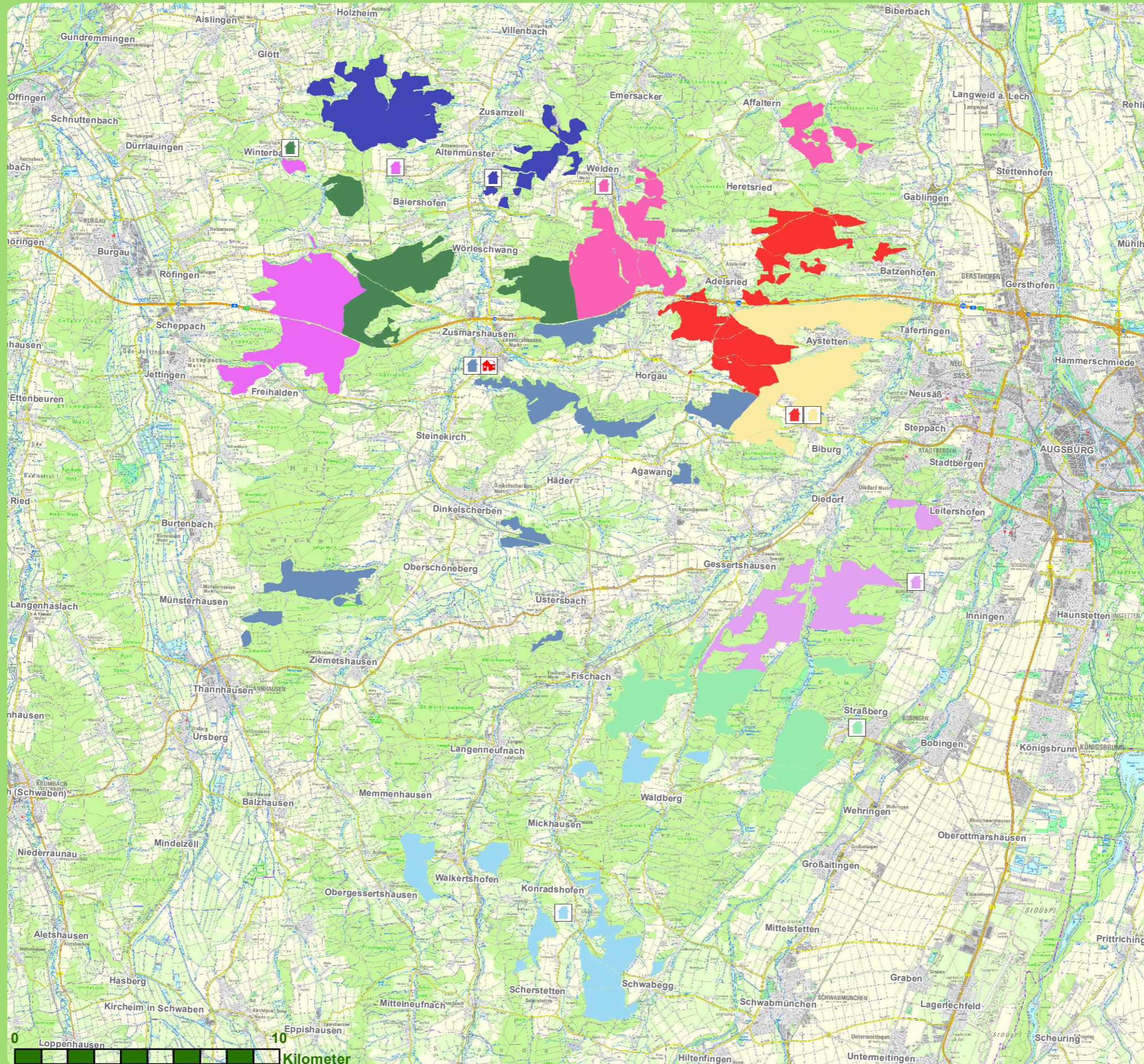
Forstbetriebssitz



Reversitz

Reviere

- Altmünster
- Baiershofen
- Bergheim
- Biburg - Nord
- Biburg - Süd
- Dinkelscherben
- Glöttweg
- Konradshofen
- Straßberg
- Welden



Bayerische Staatsforsten

Die Bayerischen Staatsforsten pflegen die Wälder des Freistaats Bayern nach dem Grundsatz „Nachhaltig Wirtschaften“. Drei Bereiche sind dabei in Balance zu halten: Erstens soll der Wald vorbildlich gepflegt werden und der Lebensraum seltener Tier- und Pflanzenarten geschützt werden. Zweitens ist der Wald für die Menschen da: zur Erholung, zum Spielen und als Arbeitsplatz im ländlichen Raum.

Und drittens sollen die Bayerischen Staatsforsten wirtschaftlich erfolgreich sein. Rund 2.900 Mitarbeiterinnen und Mitarbeiter in 41 Forstbetrieben und der Zentrale in Regensburg sorgen für eine nachhaltige Entwicklung im bayerischen Staatswald. Weitere Informationen finden Sie unter www.baysf.de

Forstbetrieb Zusmarshausen

Weite, ausgedehnte Fichtenwälder prägen die Waldflächen des Forstbetriebes Zusmarshausen. Ihre großen Holzvorräte ermöglichen eine intensive nachhaltige Bewirtschaftung. Zahlreiche Alteichen und alte Buchenwälder zeugen von einer einst laubbaumreichen Vergangenheit. Zusammen mit den naturbelassenen Bachtälern erfüllen sie heute wichtige Aufgaben für Biotop- und Artenschutz. Unsere gesamten Flächen liegen im „Naturpark Augsburg-Westliche Wälder“. Sie sind damit Naherholungsraum für über eine halbe Million Menschen. Für alle Waldbesucher stehen 14.000 Hektar naturnaher Wald und 660 km Forstwege zur Verfügung. Genießen Sie Ihren Wald!

Adresse

Bayerische Staatsforsten AöR
 Forstbetrieb Zusmarshausen
 Schloßplatz 8
 86441 Zusmarshausen
 Tel.: 08291 - 8584-0
 Fax: 08291 - 9274
info-zusmarshausen@baysf.de
www.baysf.de/zusmarshausen

Notizen