



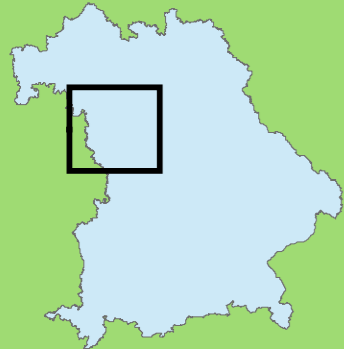
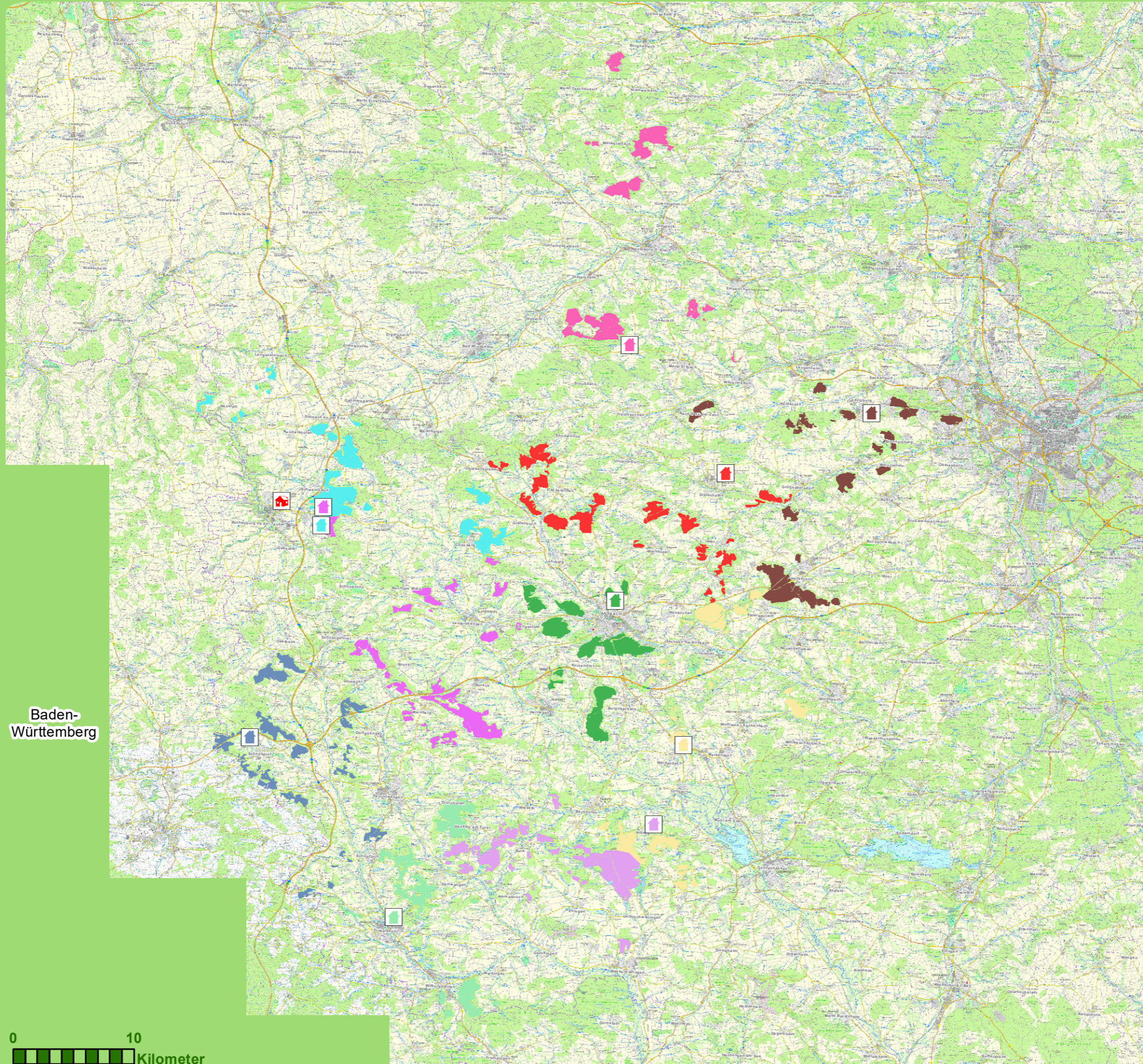
Forstbetriebssitz



Reviersitz

Reviere

-  Ansbach
-  Arberg
-  Aurach
-  Cadolzburg
-  Diethenhofen
-  Dürrwangen
-  Linden
-  Nordenberg
-  Schnelldorf
-  Triesdorf



Baden-
Württemberg



Bayerische Staatsforsten

Die Bayerischen Staatsforsten pflegen die Wälder des Freistaats Bayern nach dem Grundsatz „Nachhaltig Wirtschaften“. Drei Bereiche sind dabei in Balance zu halten: Erstens soll der Wald vorbildlich gepflegt werden und der Lebensraum seltener Tier- und Pflanzenarten geschützt werden. Zweitens ist der Wald für die Menschen da: zur Erholung, zum Spielen und als Arbeitsplatz im ländlichen Raum.

Und drittens sollen die Bayerischen Staatsforsten wirtschaftlich erfolgreich sein. Rund 2.900 Mitarbeiterinnen und Mitarbeiter in 41 Forstbetrieben und der Zentrale in Regensburg sorgen für eine nachhaltige Entwicklung im bayerischen Staatswald. Weitere Informationen finden Sie unter www.baysf.de

Forstbetrieb Rothenburg

Der Forstbetrieb Rothenburg ist geprägt von Buchenwaldgesellschaften mit Eiche/Tanne und Eichenwaldgesellschaften mit Kiefer/Buche. Die noch relativ hohen Nadelholzanteile im Forstbetrieb sind im Rahmen von Saaten und Pflanzungen aus früheren Zeiten hervorgegangen. Mehr als die Hälfte des Forstbetriebs ist als Schutzgebiet ausgewiesen. Durch Biotopschutz und Habitatpflege stellen wir sicher, dass viele seltene Pflanzen und Tiere sich bei uns wohlfühlen. Ein besonders schöner Erfolg ist, dass seit einigen Jahren der Seeadler wieder bei uns brütet. Für Sportler, Vogel- und Naturfreunde oder Pilzsammler stehen rund 20.000 Hektar naturnaher Wald und ca. 650 km Forstwege zur Verfügung. Genießen Sie Ihren Wald!

Adresse

Bayerische Staatsforsten AöR
Forstbetrieb Rothenburg ob der Tauber
Adam-Hörber-Straße 39
91541 Rothenburg
Tel.: 09861 - 97499-0
Fax: 09861 - 97499-22
info-rothenburg@baysf.de
www.baysf.de/rothenburg

Notizen