



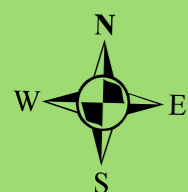
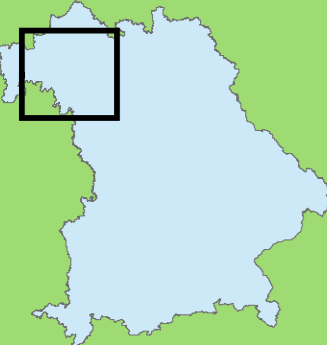
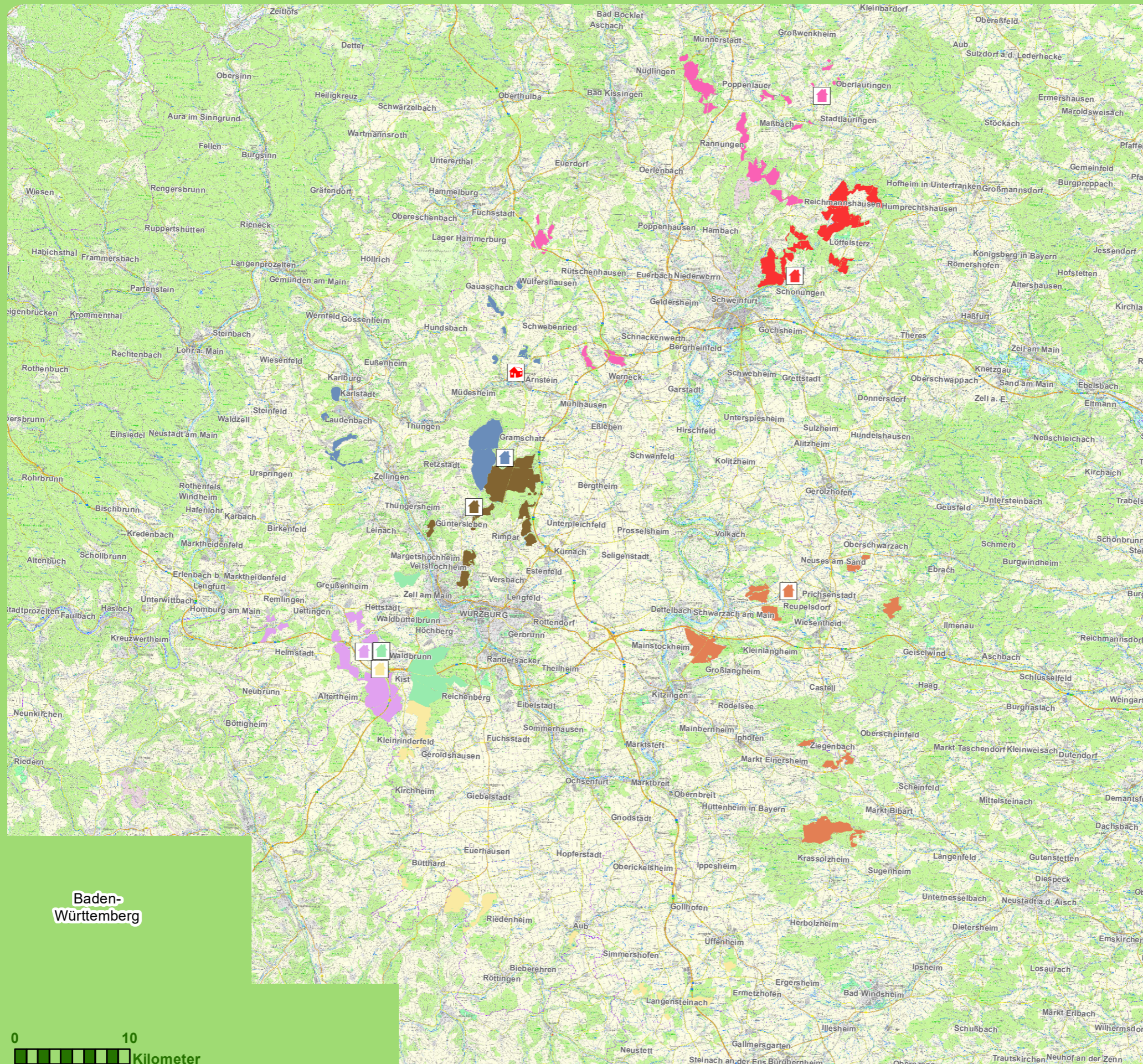
Forstbetriebssitz



Reversitz

Reviere

- Gramschatz
- Güntersleben
- Kist
- Kleinrinderfeld
- Mainberg
- Reupelsdorf
- Thundorf
- Waldbrunn



Baden-
Württemberg

Bayerische Staatsforsten

Die Bayerischen Staatsforsten pflegen die Wälder des Freistaats Bayern nach dem Grundsatz „Nachhaltig Wirtschaften“. Drei Bereiche sind dabei in Balance zu halten: Erstens soll der Wald vorbildlich gepflegt werden und der Lebensraum seltener Tier- und Pflanzenarten geschützt werden. Zweitens ist der Wald für die Menschen da: zur Erholung, zum Spielen und als Arbeitsplatz im ländlichen Raum.

Und drittens sollen die Bayerischen Staatsforsten wirtschaftlich erfolgreich sein. Rund 2.900 Mitarbeiterinnen und Mitarbeiter in 41 Forstbetrieben und der Zentrale in Regensburg sorgen für eine nachhaltige Entwicklung im bayerischen Staatswald. Weitere Informationen finden Sie unter www.baysf.de

Forstbetrieb Arnstein

Der Forstbetrieb Arnstein betreut den Staatswald auf der waldarmen fränkischen Platte. Hier wachsen hauptsächlich Laubböler mit dem Schwerpunkt Buche und Eiche. Die hochwertigen Laubbäume des Forstbetriebes werden von Säge- und Furnierwerken aufgenommen und gehen in alle Welt. Die betreuten Wälder haben große Bedeutung für den Naturschutz und für die Erholung. Große Teile, vor allem die Bereiche um Würzburg, sind als Bannwald, FFH-Gebiete oder Erholungswald ausgewiesen und sind von besonderer Bedeutung für Wasser- und Klimaschutz und für seltene Tier- und Pflanzenarten. Für alle Waldbesucher stehen 14.600 Hektar naturnaher Wald und ca. 500 km Forstwege zur Verfügung. Genießen Sie Ihren Wald!

Adresse

Bayerische Staatsforsten AöR
Forstbetrieb Arnstein
Kirchberg 33
97450 Arnstein
Tel.: 09363 - 9065-0
Fax: 09363 - 9065-20
info-arnstein@baysf.de
www.baysf.de/arnstein

Notizen