

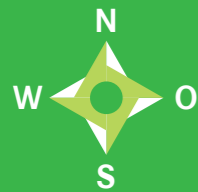
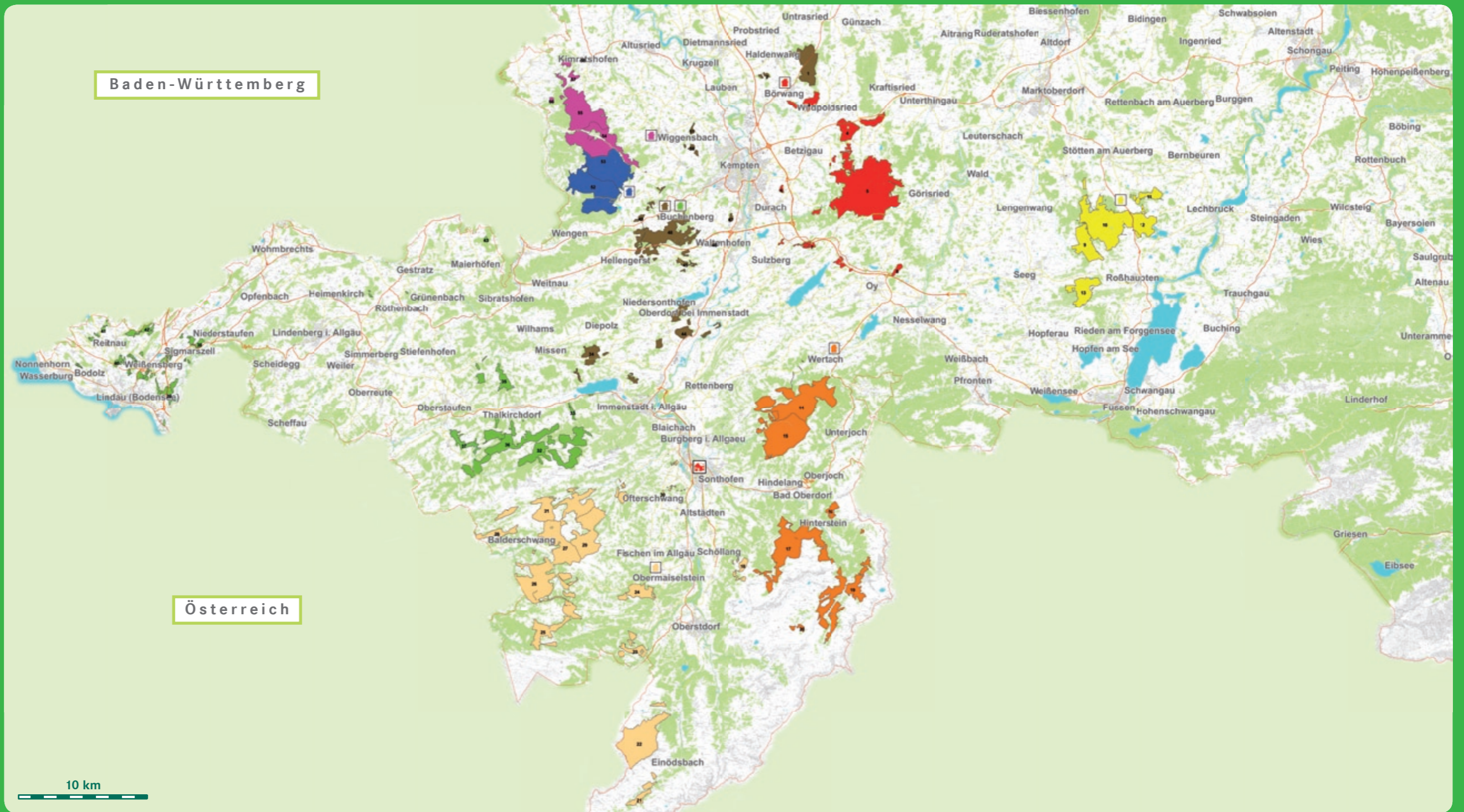


Bayerische Staatsforsten · Forstbetrieb Sonthofen

-  Forstbetriebsitz
-  Reviertsitz

Reviere

-  Kempter Wald
-  Sulzschneider Wald
-  Sonthofen-Ost
-  Sonthofen-West
-  Oberstaufen-Lindau
-  Buchenberg
-  Kürnach-Süd
-  Kürnach-Nord



Bayerische Staatsforsten

Die Bayerischen Staatsforsten pflegen die Wälder des Freistaats Bayern nach dem Grundsatz „Nachhaltig Wirtschaften“. Drei Bereiche sind dabei in Balance zu halten: Erstens soll der Wald vorbildlich gepflegt werden und der Lebensraum seltener Tier- und Pflanzenarten geschützt werden. Zweitens ist der Wald für die Menschen da: zur Erholung, zum Spielen und als Arbeitsplatz im ländlichen Raum. Und drittens sollen die Bayerischen Staatsforsten wirtschaftlich erfolgreich sein.

Rund 2.900 Mitarbeiterinnen und Mitarbeiter in 41 Forstbetrieben und der Zentrale in Regensburg sorgen für eine nachhaltige Entwicklung im bayerischen Staatswald.

Weitere Informationen finden Sie unter www.baysf.de

Forstbetrieb Sonthofen

Der Forstbetrieb Sonthofen erstreckt sich vom Alpenvorland zwischen Kempten und Füssen bis zu den Allgäuer Hochalpen. Bergmischwälder aus Fichte, Tanne, Buche, Ahorn wechseln sich mit edellaubholzreichen Fichten-Buchenwäldern ab. Eine Besonderheit sind die über 500 ha Spirken-Moorwälder. Rund 5.500 der 18.000 ha Gesamtfläche sind als Schutzwälder ausgewiesen, die Siedlungen und Straßen vor Lawinen, Überschwemmungen und Steinschlag schützen. Durch Naturschutzmaßnahmen helfen wir seltenen Pflanzen und Tieren wie Schwarzstorch und Auerwild beim Überleben. Für Erholungssuchende stehen rund 15.000 ha naturnaher Wald, über 200 km Wanderwege und 100 km Radwege zur Verfügung. **Genießen Sie Ihren Wald!**

Adresse

Bayerische Staatsforsten AÖR
Forstbetrieb Sonthofen
Bismarckstraße 1
87527 Sonthofen

Tel.: 08321 - 6637-0
Fax: 08321 - 6637-37
info-sonthofen@baysf.de
www.baysf.de

Notizen