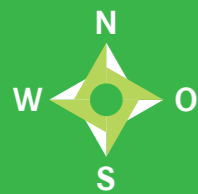
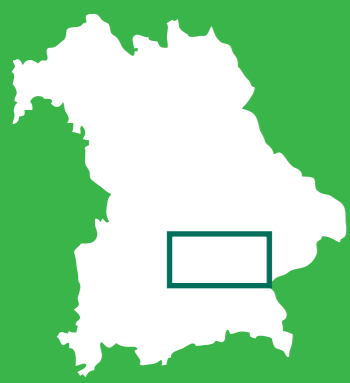
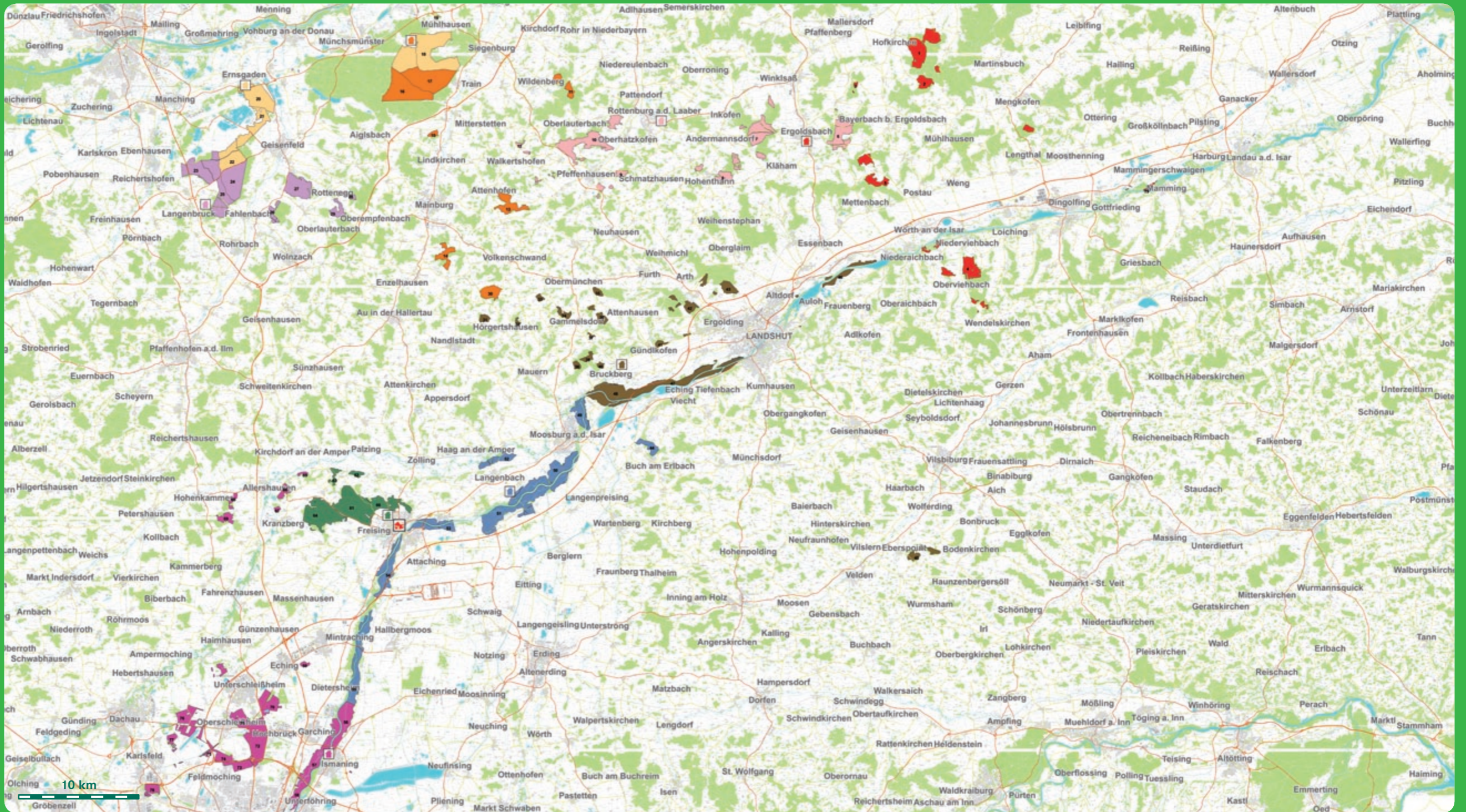


Bayerische Staatsforsten · Forstbetrieb Freising

- Forstbetriebsitz
- Reviertsitz
- Reviere**
- Ergoldsbach
- Bayerbach
- Elsendorf
- Ernsgraden
- Ronnweg
- Bruckberg
- Oberhummel
- Ismaning
- Freising



Bayerische Staatsforsten

Die Bayerischen Staatsforsten pflegen die Wälder des Freistaats Bayern nach dem Grundsatz „Nachhaltig Wirtschaften“. Drei Bereiche sind dabei in Balance zu halten: Erstens soll der Wald vorbildlich gepflegt werden und der Lebensraum seltener Tier- und Pflanzenarten geschützt werden. Zweitens ist der Wald für die Menschen da: zur Erholung, zum Spielen und als Arbeitsplatz im ländlichen Raum. Und drittens sollen die Bayerischen Staatsforsten wirtschaftlich erfolgreich sein.

Rund 2.900 Mitarbeiterinnen und Mitarbeiter in 41 Forstbetrieben und der Zentrale in Regensburg sorgen für eine nachhaltige Entwicklung im bayerischen Staatswald.

Weitere Informationen finden Sie unter www.baysf.de

Forstbetrieb Freising

Der Forstbetrieb ist geprägt von einem vielfältigen Waldkleid. Von sehr vorratsreichen und wüchsigen Fichtenwäldern über artenreiche Laubwälder bis hin zu wuchsschwachen Kiefernbeständen finden sich nahezu alle Übergänge. Unsere Laubhölzer werden für Möbel und im Innenausbau (z.B. Parkettböden) verwendet. Die Nadelhölzer schneiden Sägewerke v.a. zu Bau- und Konstruktionsholz.

Auf mehr als 11.000 Hektar betreiben wir Biotopschutz und Habitatpflege und sorgen dafür, dass viele seltene Pflanzen und Tiere sich bei uns wohlfühlen. Für Sportler, Vogel- und Naturfreunde oder Pilzsammler stehen über 16.600 Hektar naturnaher Wald und über 500 km Forstwege zur Verfügung. **Genießen Sie Ihren Wald!**

Adresse

Bayerische Staatsforsten AÖR
Forstbetrieb Freising
Domberg 1
85354 Freising

Tel.: 08161 - 4802-0
Fax: 08161 - 4802-12
info-freising@baysf.de
www.baysf.de

Notizen