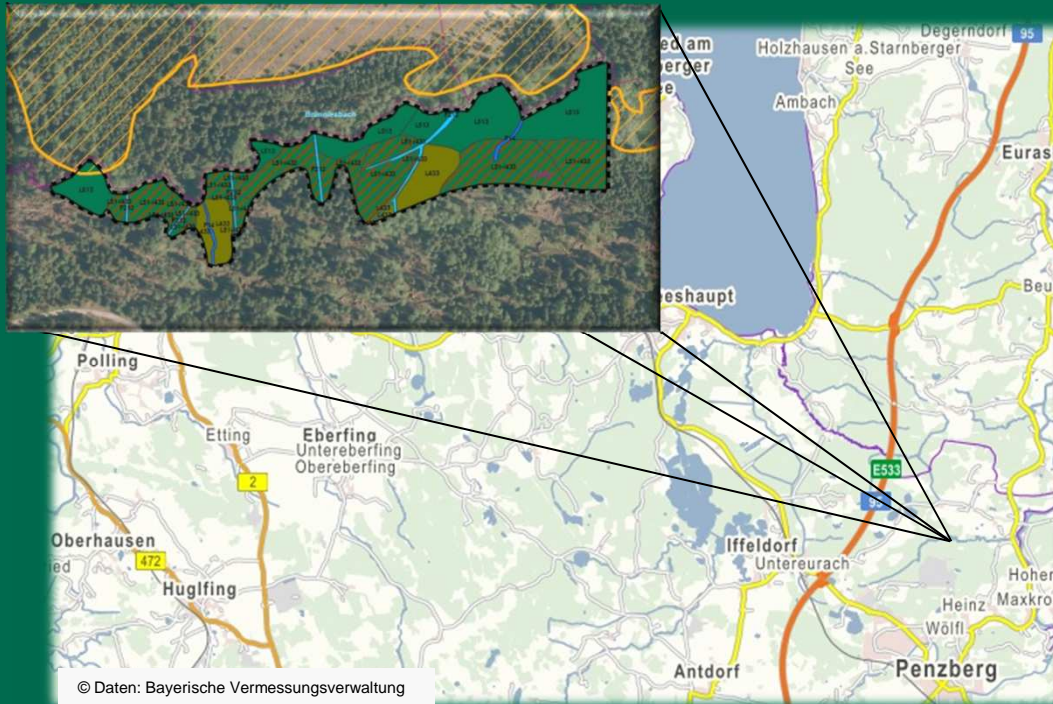


Artenreiche Sumpfwälder am Brünnesbach



Wichtige Eckdaten:

Naturraum:	D66
Gemeinde:	Penzberg
Gemarkung:	Penzberg
Flurnummer:	1226
GKK:	47.781268 11.376651
Flächentyp:	Maßnahmenpool
Ziel-Biotypen nach Biotopwertliste:	L433, L513,
Flächengröße:	20.620 m²
Wertpunkte verfügbar:	32.081



Durch das aktive Verschließen von Entwässerungsgräben und die Entnahme der naturfernen Fichten wird dem Brünnesbaches bei Penzberg ein Stück seiner ursprünglich bachbegleitenden Sumpfwaldstruktur wieder zurück gegeben. So entstehen hochwertige Habitate für mehr Artenvielfalt entlang des Baches. Gleichzeitig halten die Sumpfwälder das Wasser klar und sauber, was vor allem dem nachgewiesenen Vorkommen seltener Süßwassermuscheln zu Gute kommt.