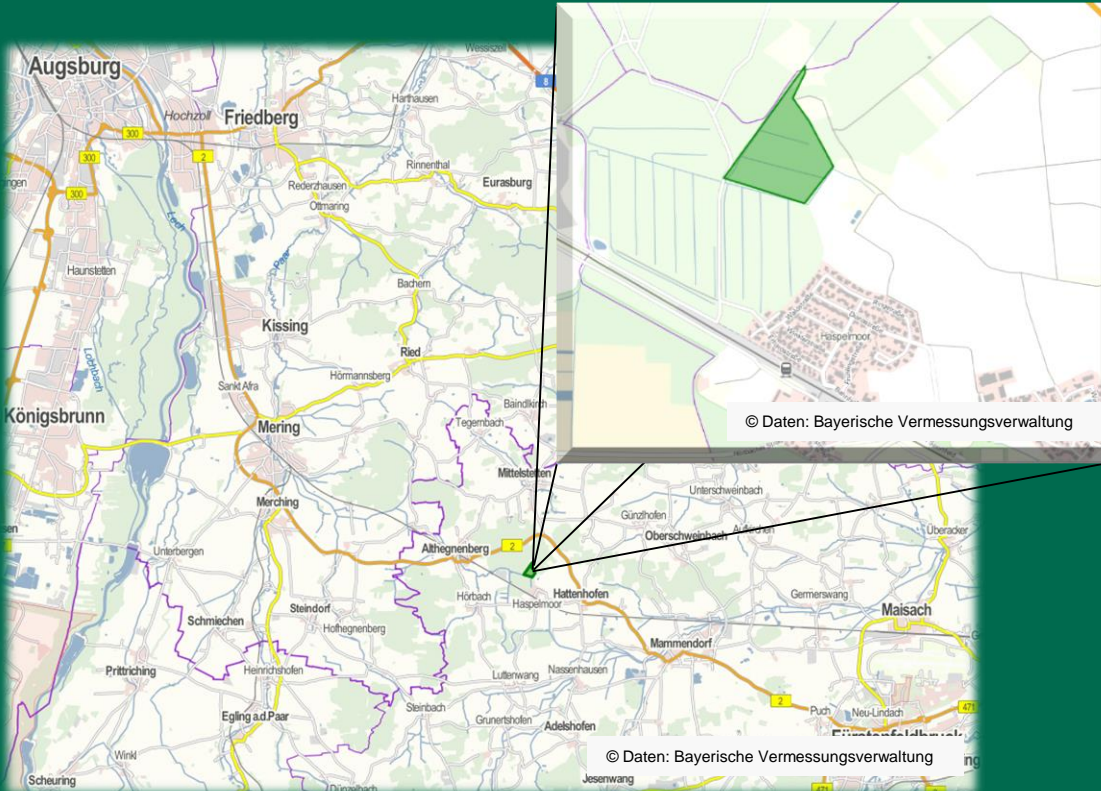


# Moorrenaturierung „Rotes Moos“



## Wichtige Eckdaten:

Naturraum:	D65 (062)
Gemeinde	Hattenhofen
Gemarkung:	Hattenhofen
Flurnummer	1151
Lagekoordinaten:	48.23061 11.09644
Flächentyp:	Maßnahmenpool
Ziel-Biotypen nach Biotopwertliste:	L432; L62; G221
<b>Flächengröße:</b>	<b>71.740 m<sup>2</sup></b>
<b>Wertpunkte verfügbar:</b>	<b>85.043</b>



Das „Rote Moos“ befindet sich in einem ehemaligen, durch Torfabbau zerstörten Hochmoorgebiet. Durch diese Renaturierungsmaßnahme soll sich das Waldgebiet zu einem ökologisch wertvollen Niedermoor entwickeln. Dabei entsteht ein strukturreiches Mosaik aus Sumpf- und Erlenbruchwäldern, sowie binsen- und seggenreichen Nasswiesen, das vielen seltenen Spezialisten im Tier- und Pflanzenreich eine neue Heimat bieten kann.