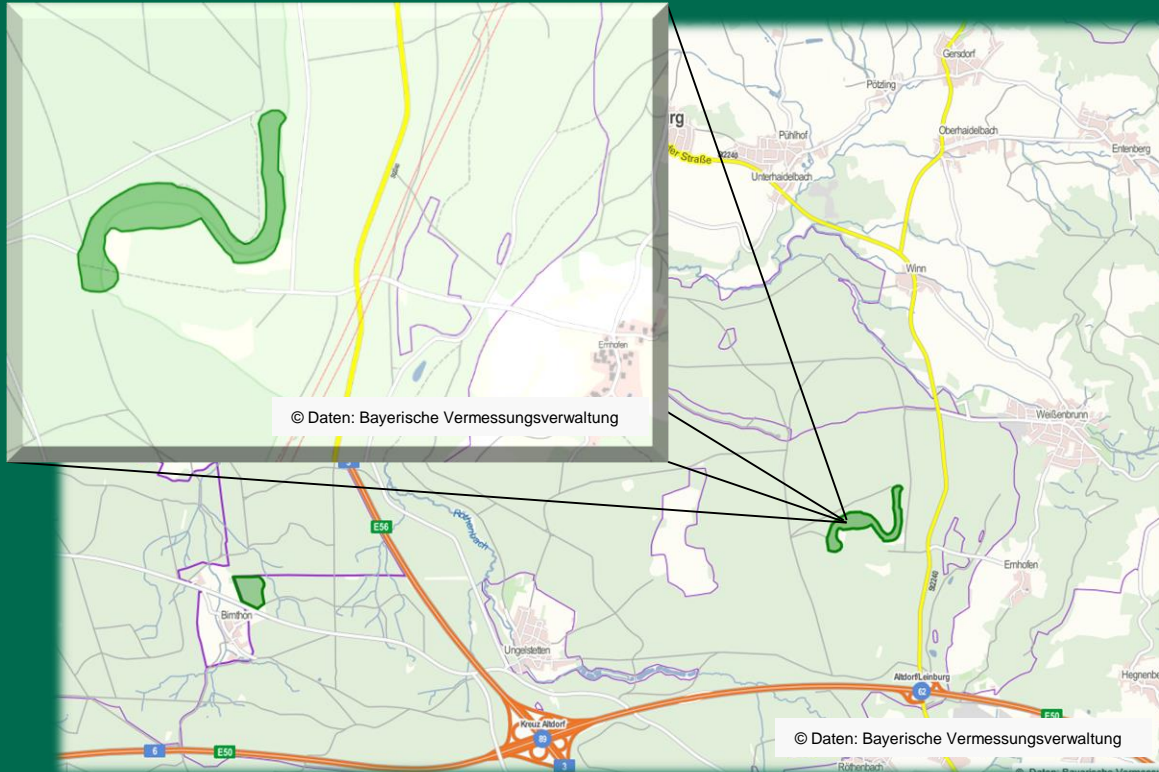


Offene Sandlebensräume für thermophile Arten



Wichtige Eckdaten:

Naturraum:	D59(113)
Gemeinde	Winkelhaid
Gemarkung:	Winkelhaid
Flurnummern:	1077/0; 1080/0; 1081/0; 1110/0
GKK:	49.42103 11.33517
Flächentyp:	Maßnahmenpool
Ziel-Biotypen nach Biotopwertliste:	K131-GW00BK; G313- GL2330; Z112-GC2310; K122; N113-WP00BK
Flächengröße:	113.060 m²
Wertpunkte verfügbar:	233.847



Durch regelmäßige Entbuschungen sollen die weitläufigen Sandböschungen als thermophil geprägter Lebensraum für spezialisierte Tier- und Pflanzenarten dauerhaft offengehalten und strukturreich gestaltet werden. Für eine bessere ökologische Verbindung der Habitate werden die angrenzenden, alten Kiefernwälder aufgelichtet und durch buchtig gestalteten Zwergstrauchheideflächen mit den offenen Sandlebensräumen vernetzt.