

Losverzeichnis



Eichen- & Buntlaubwertholz Submission Arnstein

Termin: 14.03.2018

Bitte senden Sie Ihre Gebote
bis zum 14.03.2018 um
10:00 Uhr an folgende Adresse:
Forstbetrieb Fichtelberg
Poststr. 14
95686 Fichtelberg



Eichen- und Buntlaubwertholz-Submission Arnstein am 14.03.2018

Seite: 2

Inhalt:

- | | |
|---|--------------|
| - Verkaufsurkunde | S. 3 und 4 |
| - Zusammenstellung der Angebotsmengen nach Lagerplätzen | S. 5 |
| - Zusammenstellung Lagerplatz Birklein mit Lageplan | S. 6 |
| - Losverzeichnis der Forstbetriebe Arnstein und Rothenburg | S. 7 bis 24 |
| - Zusammenstellung Lagerplatz Schafwiese mit Lageplan | S. 25 |
| - Losverzeichnis der Forstbetriebe Bad Königshofen, Ebrach, Forchheim und Kelheim für den Lagerplatz Schafwiese | S. 26 bis 45 |
| - Zusammenstellung Lagerplatz Sindertsbachtal mit Lageplan | S. 46 |
| - Losverzeichnis der Forstbetriebe Bad Brückenau und Hammelburg für den Lagerplatz Sindertsbachtal | S. 47 bis 57 |
| - Zusammenstellung Lagerplatz Salzweg mit Lageplan | S. 58 |
| - Losverzeichnis des Forstbetriebs Rothenbuch für den Lagerplatz Salzweg | S. 59 bis 69 |

Sehr geehrte Damen und Herren,

die diesjährige Eichen- und Buntlaubwertholz-Submission der *Bayerischen Staatsforsten AöR* findet am Mittwoch, den **14.03.2018** statt.

Die Öffnung der Gebote erfolgt am 14.03.2018 um 10.00 Uhr am **Forstbetrieb in Fichtelberg**. Hier wird auch die Datenerfassung, Zuschlagserteilung und die Faktura erfolgen.

In diesem Jahr liegt das Holz auf den **vier bekannten unterfränkischen Lagerplätzen Birklein, Schafwiese, Sindertsbachtal und Salzweg**. Wie bereits im vergangenen Jahr, kann aufgrund der Baumaßnahmen entlang der A3 der Lagerplatz Steinkreuz, auf dem die Eichen des FB Rothenbuch lagerten, nicht benutzt werden. Die Eichen aus dem FB Rothenbuch finden Sie dieses Jahr wieder am **Lagerplatz Salzweg** (Autobahnausfahrt Weibersbrunn). Die Anfahrtsbeschreibung können Sie beiliegenden Lageplänen entnehmen.

Sollte es schneien, ist dafür gesorgt, dass Sie die Hölzer schneefrei besichtigen und einwerten können. Die Besichtigung ist ab 20.02.2018 möglich.

Wir freuen uns auf Ihre Gebote und stehen für Fragen gerne zur Verfügung.

Mit freundlichen Grüßen

gez.
Hubert Weikhart
Kundenbetreuer Laubsägeholz, Wertholz, Export

gez.
Florian Fischer
Bereich Holz, Technik und Logistik

Eichen- und Buntlaubwertholz-Submission Arnstein am 14.03.2018

Seite: 3

Verkaufsurkunde

I. Submissionsbedingungen

1. Die Gebotsabgabe erfolgt in **ganzen Euro je Festmeter** (Euro/fm); hinzu kommt die gesetzliche Mehrwertsteuer. Gebote unter **100.- €/fm** bleiben unberücksichtigt.
2. Gebote in bedingter Form, gemeinschaftliche Gebote mehrerer Personen oder Nebengebote werden nicht berücksichtigt.
3. Die Kaufgebote bedürfen der Schriftform und müssen bis spätestens 14. März 2018 um 10:00 Uhr bei nachfolgender Postanschrift eingegangen sein:

Forstbetrieb Fichtelberg, Poststraße 14, 95686 Fichtelberg.

Daneben besteht die Möglichkeit, die Kaufgebote am 14.03.2018 bis zur Eröffnung der Gebote um 10:00 Uhr direkt am Forstbetrieb Fichtelberg abzugeben.

4. Die Gebote sind in einem verschlossenen Umschlag mit folgender Aufschrift einzureichen:

„Gebote für die Submission am 14. März 2018“

Die Umschläge müssen bis zur Öffnung der Gebote unbeschädigt sein.

5. Die Gebote müssen in deutlich lesbarer Schrift folgende Angaben enthalten:
 - Ort und Tag
 - Name und Sitz des Bieters
 - Gebot in ganzen Euro/fm
 - rechtsverbindliche Unterschrift
6. Die Gebotseröffnung und Datenerfassung der Gebote erfolgen am 14. März 2018 ab 10:00 Uhr am Forstbetrieb Fichtelberg.

Für die Zuschlagserteilung kommen nur Gebote in Frage, die den Bedingungen nach Inhalt und Form entsprechen; alle anderen Gebote werden nicht berücksichtigt. Der Verkaufsleiter kann jedoch Gebote mit unerheblichen Formfehlern als gültig betrachten.

7. Nach Öffnung und Datenerfassung aller Gebote erteilt der Verkaufsleiter dem Meistbietenden den Zuschlag, wenn ihm dessen Angebot angemessen erscheint und gegen dessen Zahlungsfähigkeit keine Bedenken bestehen. Werden von mehreren Bietern gleich hohe Meistgebote auf ein Los abgegeben, so wird durch Los entschieden, wer den Zuschlag erhält. Die Art der Verlosung bestimmt der Verkaufsleiter. Die Ergebnisse werden den Käufern im Laufe des 15.03.2018 schriftlich bekannt gegeben.

Eichen- und Buntlaubwertholz-Submission Arnstein am 14.03.2018

Seite: 4

8. Verkaufsleiter ist der Kundenbetreuer Laubsägeholz, Wertholz, Export:

Hubert Weikhart
Tel: +49 (0) 9553 - 98 97 292
Fax: +49 (0) 9553 - 98 97 299
Mobil: +49 (0) 170 - 33 40 176
Email: hubert.weikhart@baysf.de

Bitte senden Sie Ihre Gebote
bis zum 14.03.2018 um
10:00 Uhr an folgende
Adresse:
Forstbetrieb Fichtelberg
Poststr. 14
95686 Fichtelberg

II. Verkaufsbedingungen

1. Für die Submission gelten die Verkaufs- und Zahlungsbedingungen für Holzverkäufe der *Bayerischen Staatsforsten Anstalt öffentlichen Rechts* (VZB) vom 01.07.2011, Aktenzeichen H-FB-004 sowie die Allgemeinen Versteigerungs- und Submissionsbedingungen für Holzverkäufe der *Bayerischen Staatsforsten Anstalt öffentlichen Rechts* (VZB-VS) vom 01.07.2011, Aktenzeichen H-FB-006.
Die VZB und VZB-VS können auf der Homepage der Bayerischen Staatsforsten unter <http://www.baysf.de/de/wald-bewirtschaften/holzverkauf.html> heruntergeladen werden.
Jeder Bieter anerkennt durch die Abgabe seines Gebots diese allgemeinen, sowie nachfolgende besonderen Bedingungen und verzichtet auf die nachträgliche Einrede, dass ihm diese nicht bekannt gewesen seien.
2. Mit dem Zuschlag gilt der Verkauf als rechtsverbindlich abgeschlossen.
3. Rechnungsstellung:
Die Rechnungsstellung erfolgt in Höhe der zugeschlagenen Lose sämtlicher Forstbetriebe zentral durch den Teilbereich Holz der *Bayerischen Staatsforsten AÖR*. Bei Zahlungseingang innerhalb von 14 Tagen werden 2% Skonto gewährt.
4. Bei der Verbringung des Rohholzes in Länder der EU oder in Drittländer hat der Kunde zeitnah einen Nachweis der Verbringung zu liefern. Dazu erhält er mit der Rechnung ein Formblatt "Nachweis der Lieferung im Holzverkauf für Umsatzsteuerzwecke" mit der Bitte um Ausfertigung und Rücksendung an das Kundenbetreuerbüro.

Eichen- und Buntlaubwertholz-Submission in Arnstein am 14.03.2018

Seite: 5

- Zusammenstellung nach Lagerplätzen -

Lagerplatz: Birklein (Nr. 1101)

> Forstbetrieb Arnstein	257 Lose	insg.:	367,37 fm
> Forstbetrieb Rothenburg	43 Lose	insg.:	52,52 fm

Lagerplatz: Schafwiese (Nr. 1301)

> Forstbetrieb Bad Königshofen	79 Lose	insg.:	121,80 fm
> Forstbetrieb Ebrach	57 Lose	insg.:	101,71 fm
> Forstbetrieb Forchheim	94 Lose	insg.:	106,26 fm
> Forstbetrieb Kelheim	69 Lose	insg.:	66,21 fm

Lagerplatz: Sindertsbachtal (Nr. 2405)

> Forstbetrieb Bad Brückenau	44 Lose	insg.:	73,83 fm
> Forstbetrieb Hammelburg	102 Lose	insg.:	163,07 fm

Lagerplatz: Salzweg (Nr. 3801)

> Forstbetrieb Rothenbuch	199 Lose	insg.:	250,17 fm
---------------------------	----------	--------	-----------

Summe	944 Lose	insg.:	1.302,94 fm
--------------	-----------------	---------------	--------------------

Eichen- und Buntlaubwertholz-Submission in Arnstein am 14.03.2018

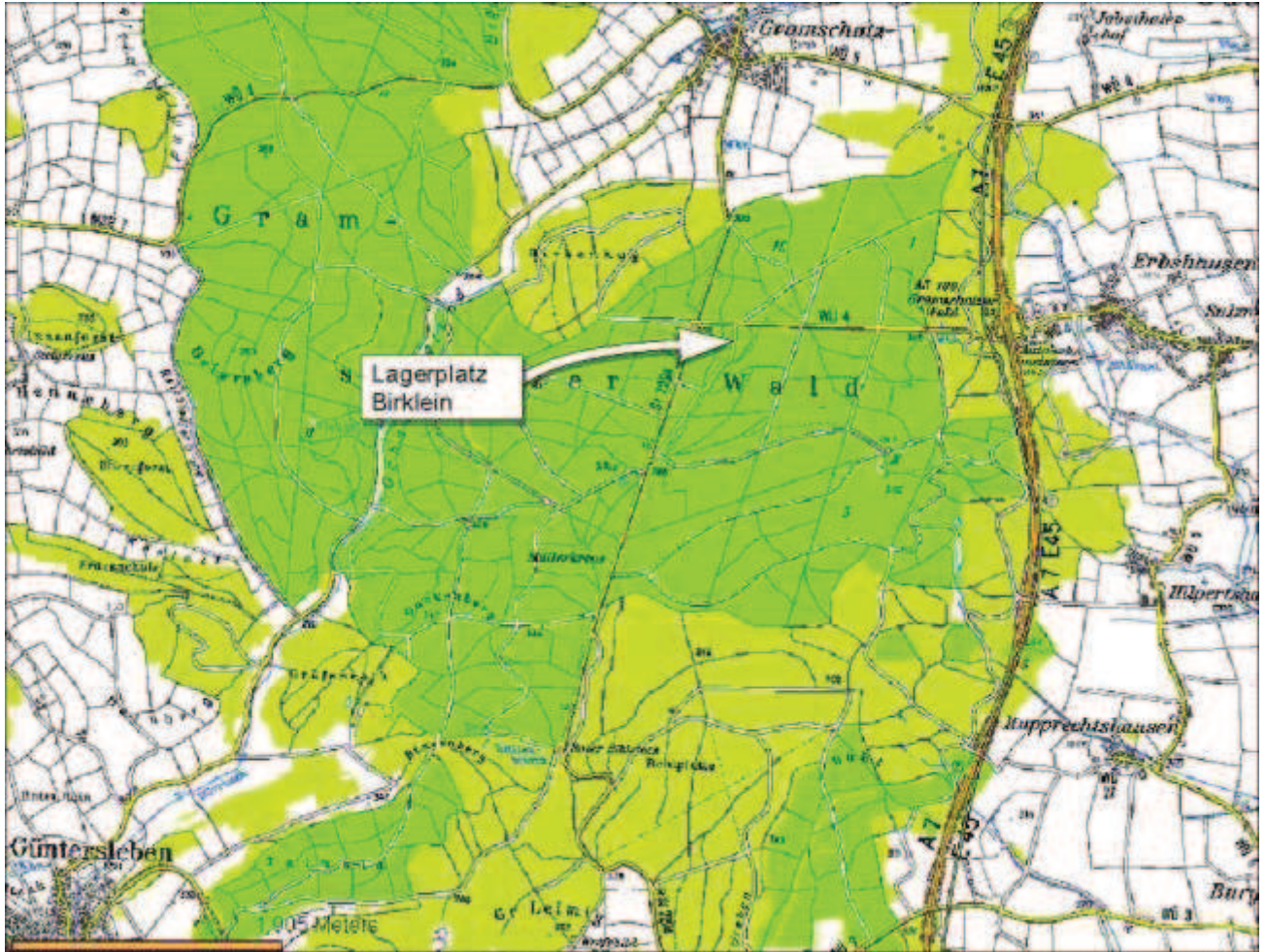
Seite: 6

Lagerplatz: Birklein

Lagerplatzbeauftragter: Herr Thron - Tel.: +49 9306 1306; Mobil: +49 175 2223256

Lagerplatz-Koordinaten

Teil	WGS84 X	WGS84 Y	WGS84 Z	GK rechts	GK hoch
	4053387,32	712692,65	4856273,90	4354399,62	5532286,20



Anfahrtsbeschreibung:

Autobahn A 7 Abfahrt Gramschütz. Folgen Sie der Kreuzstrasse nach Westen bis kurz vor die Einmündung in die Staatsstr. 2294 und biegen nach links in den Lagerplatz Birklein ein.

Forstbetrieb Arnstein	Los Nr.: 4410 bis 4666	insg.: 367,37 fm
Forstbetrieb Rothenburg	Los Nr.: 4670 bis 4712	insg.: 52,52 fm

Eichen- und Buntlaubwertholz-Submission in Arnstein am 14.03.2018

Seite: 7

Forstbetrieb Arnstein

Eichen- und Buntlaubwertholz-Submission in Arnstein am 14.03.2018

Seite: 8

Forstbetrieb Arnstein

Lagerplatz: Birklein

Kirchberg 33

97450 Arnstein

Tel.: +49 (9363) 9065-0 Fax: +49 (9363) 906520

Los Nr.	Holzart (ggf. aus Waldort)	Länge (in Meter)	Ø in cm o.R.	fm	Gebot EUR/FM	Bemerkungen
4410	Eiche REVABT. 03 MAINBERG	6,20	67	2,19		
4411	Eiche REVABT. 03 MAINBERG	7,60	76	3,45		
4412	Eiche REVABT. 03 MAINBERG	7,00	68	2,54		
4413	Eiche REVABT. 03 MAINBERG	8,10	67	2,86		
4414	Eiche REVABT. 03 MAINBERG	6,10	62	1,84		
4415	Eiche REVABT. 03 MAINBERG	8,10	63	2,52		
4416	Eiche REVABT. 03 MAINBERG	6,60	53	1,46		
4417	Eiche REVABT. 03 MAINBERG	7,70	60	2,18		
4418	Eiche REVABT. 03 MAINBERG	7,20	55	1,71		
4419	Eiche REVABT. 03 MAINBERG	6,20	59	1,70		
4420	Eiche REVABT. 03 MAINBERG	7,30	49	1,38		
4421	Eiche REVABT. 03 MAINBERG	6,10	49	1,15		
4422	Eiche REVABT. 03 MAINBERG	5,20	53	1,15		
4423	Eiche REVABT. 03 MAINBERG	6,30	61	1,84		
4424	Eiche REVABT. 03 MAINBERG	4,70	50	0,92		
4425	Eiche REVABT. 03 MAINBERG	4,10	42	0,57		
4426	Eiche REVABT. 03 MAINBERG	3,40	54	0,78		
4427	Eiche REVABT. 03 MAINBERG	4,30	54	0,98		
4428	Eiche REVABT. 03 MAINBERG	4,20	50	0,82		
4429	Eiche REVABT. 03 MAINBERG	4,20	57	1,07		

Firmenstempel

Datum und Unterschrift

Eichen- und Buntlaubwertholz-Submission in Arnstein am 14.03.2018

Seite: 9

Forstbetrieb Arnstein

Lagerplatz: Birklein

Kirchberg 33

97450 Arnstein

Tel.: +49 (9363) 9065-0 Fax: +49 (9363) 906520

Los Nr.	Holzart (ggf. aus Waldort)	Länge (in Meter)	Ø in cm o.R.	fm	Gebot EUR/FM	Bemerkungen
4430	Eiche REVABT. 03 MAINBERG	5,10	57	1,30		
4431	Eiche REVABT. 03 MAINBERG	5,10	56	1,26		
4432	Eiche REVABT. 03 MAINBERG	4,00	62	1,21		
4433	Eiche REVABT. 03 MAINBERG	6,30	51	1,29		
4434	Eiche REVABT. 03 MAINBERG	8,20	50	1,61		
4435	Eiche REVABT. 03 MAINBERG	6,00	61	1,75		
4436	Eiche REVABT. 03 MAINBERG	5,00	51	1,02		
4437	Eiche REVABT. 03 MAINBERG	5,00	52	1,06		
4438	Eiche REVABT. 03 MAINBERG	6,30	48	1,14		
4439	Eiche REVABT. 03 MAINBERG	5,20	48	0,94		
4440	Eiche REVABT. 03 MAINBERG	4,20	62	1,27		
4441	Eiche REVABT. 03 MAINBERG	4,50	44	0,68		
4442	Eiche REVABT. 03 MAINBERG	3,20	52	0,68		
4443	Eiche REVABT. 03 MAINBERG	3,20	58	0,85		
4444	Eiche REVABT. 03 MAINBERG	4,10	60	1,16		
4445	Eiche REVABT. 03 MAINBERG	4,40	48	0,80		
4446	Eiche REVABT. 03 MAINBERG	5,20	49	0,98		
4447	Eiche REVABT. 03 MAINBERG	5,10	46	0,85		
4448	Eiche REVABT. 03 MAINBERG	6,00	48	1,09		
4449	Eiche REVABT. 03 MAINBERG	6,10	56	1,50		

Firmenstempel

Datum und Unterschrift

Eichen- und Buntlaubwertholz-Submission in Arnstein am 14.03.2018

Seite: 10

Forstbetrieb Arnstein

Lagerplatz: Birklein

Kirchberg 33

97450 Arnstein

Tel.: +49 (9363) 9065-0 Fax: +49 (9363) 906520

Los Nr.	Holzart (ggf. aus Waldort)	Länge (in Meter)	Ø in cm o.R.	fm	Gebot EUR/FM	Bemerkungen
4450	Eiche REVABT. 03 MAINBERG	7,50	64	2,41		
4451	Eiche REVABT. 03 MAINBERG	7,20	51	1,47		
4452	Eiche REVABT. 03 MAINBERG	5,40	67	1,90		
4453	Eiche REVABT. 03 MAINBERG	5,30	54	1,21		
4454	Eiche REVABT. 03 MAINBERG	3,10	53	0,68		
4455	Eiche REVABT. 04 REUPELSDORF	5,10	47	0,88		
4456	Eiche REVABT. 04 REUPELSDORF	5,00	73	2,09		
4457	Eiche REVABT. 04 REUPELSDORF	3,00	70	1,15		
4458	Eiche REVABT. 04 REUPELSDORF	4,50	67	1,59		
4459	Eiche REVABT. 04 REUPELSDORF	4,80	61	1,40		
4460	Eiche REVABT. 04 REUPELSDORF	8,70	61	2,54		
4461	Eiche REVABT. 04 REUPELSDORF	6,30	54	1,44		
4462	Eiche REVABT. 04 REUPELSDORF	7,00	59	1,91		
4463	Eiche REVABT. 04 REUPELSDORF	5,00	56	1,23		
4464	Eiche REVABT. 04 REUPELSDORF	3,30	72	1,34		
4465	Eiche REVABT. 04 REUPELSDORF	4,20	61	1,23		
4466	Eiche REVABT. 04 REUPELSDORF	4,50	47	0,78		
4467	Eiche REVABT. 04 REUPELSDORF	4,80	60	1,36		
4468	Eiche REVABT. 04 REUPELSDORF	7,00	54	1,60		
4469	Eiche REVABT. 04 REUPELSDORF	7,60	52	1,61		

Firmenstempel

Datum und Unterschrift

Eichen- und Buntlaubwertholz-Submission in Arnstein am 14.03.2018

Seite: 11

Forstbetrieb Arnstein

Lagerplatz: Birklein

Kirchberg 33

97450 Arnstein

Tel.: +49 (9363) 9065-0 Fax: +49 (9363) 906520

Los Nr.	Holzart (ggf. aus Waldort)	Länge (in Meter)	Ø in cm o.R.	fm	Gebot EUR/FM	Bemerkungen
4470	Eiche REVABT. 04 REUPELSDORF	7,10	53	1,57		
4471	Eiche REVABT. 04 REUPELSDORF	4,80	64	1,54		
4472	Eiche REVABT. 04 REUPELSDORF	7,50	57	1,91		
4473	Eiche REVABT. 04 REUPELSDORF	6,40	65	2,12		
4474	Eiche REVABT. 04 REUPELSDORF	5,20	52	1,10		
4475	Eiche REVABT. 04 REUPELSDORF	6,70	62	2,02		
4476	Eiche REVABT. 04 REUPELSDORF	4,50	50	0,88		
4477	Eiche REVABT. 04 REUPELSDORF	4,50	55	1,07		
4478	Eiche REVABT. 04 REUPELSDORF	4,80	58	1,27		
4479	Eiche REVABT. 04 REUPELSDORF	4,40	51	0,90		
4480	Eiche REVABT. 04 REUPELSDORF	3,40	53	0,75		
4481	Eiche REVABT. 04 REUPELSDORF	5,00	68	1,82		
4482	Eiche REVABT. 04 REUPELSDORF	4,50	53	0,99		
4483	Eiche REVABT. 04 REUPELSDORF	3,60	60	1,02		
4484	Eiche REVABT. 04 REUPELSDORF	4,50	53	0,99		
4485	Eiche REVABT. 04 REUPELSDORF	5,50	60	1,56		
4486	Eiche REVABT. 04 REUPELSDORF	4,50	59	1,23		
4487	Eiche REVABT. 04 REUPELSDORF	6,80	47	1,18		
4488	Eiche REVABT. 04 REUPELSDORF	6,80	51	1,39		
4489	Eiche REVABT. 04 REUPELSDORF	6,60	56	1,63		

Firmenstempel

Datum und Unterschrift

Eichen- und Buntlaubwertholz-Submission in Arnstein am 14.03.2018

Seite: 12

Forstbetrieb Arnstein

Lagerplatz: Birklein

Kirchberg 33

97450 Arnstein

Tel.: +49 (9363) 9065-0 Fax: +49 (9363) 906520

Los Nr.	Holzart (ggf. aus Waldort)	Länge (in Meter)	Ø in cm o.R.	fm	Gebot EUR/FM	Bemerkungen
4490	Eiche <small>REVABT. 04 REUPELSDORF</small>	6,70	50	1,32		
4491	Eiche <small>REVABT. 04 REUPELSDORF</small>	5,60	61	1,64		
4492	Eiche <small>REVABT. 04 REUPELSDORF</small>	4,60	56	1,13		
4493	Eiche <small>REVABT. 04 REUPELSDORF</small>	4,40	52	0,93		
4494	Eiche <small>REVABT. 04 REUPELSDORF</small>	4,10	51	0,84		
4495	Eiche <small>REVABT. 04 REUPELSDORF</small>	4,50	59	1,23		
4496	Eiche <small>REVABT. 04 REUPELSDORF</small>	4,20	57	1,07		
4497	Eiche <small>REVABT. 04 REUPELSDORF</small>	7,10	55	1,69		
4498	Eiche <small>REVABT. 04 REUPELSDORF</small>	4,50	56	1,11		
4499	Eiche <small>REVABT. 04 REUPELSDORF</small>	4,50	52	0,96		
4500	Eiche <small>REVABT. 06 KLEINRINDERFE</small>	4,60	50	0,90		
4501	Eiche <small>REVABT. 06 KLEINRINDERFE</small>	6,00	54	1,37		
4502	Eiche <small>REVABT. 06 KLEINRINDERFE</small>	8,10	42	1,12		
4503	Eiche <small>REVABT. 06 KLEINRINDERFE</small>	9,20	45	1,46		
4504	Eiche <small>REVABT. 06 KLEINRINDERFE</small>	8,00	60	2,26		
4505	Eiche <small>REVABT. 06 KLEINRINDERFE</small>	8,00	59	2,19		
4506	Eiche <small>REVABT. 06 KLEINRINDERFE</small>	8,70	48	1,57		
4507	Eiche <small>REVABT. 06 KLEINRINDERFE</small>	6,60	40	0,83		
4508	Eiche <small>REVABT. 06 KLEINRINDERFE</small>	5,00	71	1,98		
4509	Eiche <small>REVABT. 06 KLEINRINDERFE</small>	5,50	46	0,91		

Firmenstempel

Datum und Unterschrift

Eichen- und Buntlaubwertholz-Submission in Arnstein am 14.03.2018

Seite: 13

Forstbetrieb Arnstein

Lagerplatz: Birklein

Kirchberg 33

97450 Arnstein

Tel.: +49 (9363) 9065-0 Fax: +49 (9363) 906520

Los Nr.	Holzart (ggf. aus Waldort)	Länge (in Meter)	Ø in cm o.R.	fm	Gebot EUR/FM	Bemerkungen
4510	Eiche <small>REVABT. 06 KLEINRINDERFE</small>	4,00	47	0,69		
4511	Eiche <small>REVABT. 06 KLEINRINDERFE</small>	3,60	47	0,62		
4512	Eiche <small>REVABT. 06 KLEINRINDERFE</small>	6,20	64	1,99		
4513	Eiche <small>REVABT. 06 KLEINRINDERFE</small>	6,40	53	1,41		
4514	Eiche <small>REVABT. 06 KLEINRINDERFE</small>	8,20	50	1,61		
4515	Eiche <small>REVABT. 06 KLEINRINDERFE</small>	8,70	50	1,71		
4516	Eiche <small>REVABT. 06 KLEINRINDERFE</small>	5,10	56	1,26		
4517	Eiche <small>REVABT. 06 KLEINRINDERFE</small>	6,10	53	1,35		
4518	Eiche <small>REVABT. 06 KLEINRINDERFE</small>	5,50	51	1,12		
4519	Eiche <small>REVABT. 06 KLEINRINDERFE</small>	5,60	53	1,24		
4520	Eiche <small>REVABT. 06 KLEINRINDERFE</small>	5,00	48	0,90		
4521	Eiche <small>REVABT. 06 KLEINRINDERFE</small>	4,50	52	0,96		
4522	Eiche <small>REVABT. 06 KLEINRINDERFE</small>	6,20	46	1,03		
4523	Eiche <small>REVABT. 06 KLEINRINDERFE</small>	4,60	48	0,83		
4524	Eiche <small>REVABT. 06 KLEINRINDERFE</small>	4,50	48	0,81		
4525	Eiche <small>REVABT. 06 KLEINRINDERFE</small>	5,50	44	0,84		
4526	Eiche <small>REVABT. 06 KLEINRINDERFE</small>	5,50	46	0,91		
4527	Eiche <small>REVABT. 06 KLEINRINDERFE</small>	6,00	51	1,23		
4528	Eiche <small>REVABT. 06 KLEINRINDERFE</small>	8,10	50	1,59		
4529	Eiche <small>REVABT. 06 KLEINRINDERFE</small>	5,30	52	1,13		

Firmenstempel

Datum und Unterschrift

Eichen- und Buntlaubwertholz-Submission in Arnstein am 14.03.2018

Seite: 14

Forstbetrieb Arnstein

Lagerplatz: Birklein

Kirchberg 33

97450 Arnstein

Tel.: +49 (9363) 9065-0 Fax: +49 (9363) 906520

Los Nr.	Holzart (ggf. aus Waldort)	Länge (in Meter)	Ø in cm o.R.	fm	Gebot EUR/FM	Bemerkungen
4530	Eiche <small>REVABT. 06 KLEINRINDERFE</small>	4,70	51	0,96		
4531	Eiche <small>REVABT. 06 KLEINRINDERFE</small>	6,20	50	1,22		
4532	Eiche <small>REVABT. 06 KLEINRINDERFE</small>	5,30	47	0,92		
4533	Eiche <small>REVABT. 06 KLEINRINDERFE</small>	6,20	64	1,99		
4534	Eiche <small>REVABT. 06 KLEINRINDERFE</small>	7,10	51	1,45		
4535	Eiche <small>REVABT. 06 KLEINRINDERFE</small>	6,50	42	0,90		
4536	Eiche <small>REVABT. 06 KLEINRINDERFE</small>	6,00	44	0,91		
4537	Eiche <small>REVABT. 06 KLEINRINDERFE</small>	5,70	59	1,56		
4538	Eiche <small>REVABT. 06 KLEINRINDERFE</small>	6,50	60	1,84		
4539	Eiche <small>REVABT. 06 KLEINRINDERFE</small>	7,70	43	1,12		
4540	Eiche <small>REVABT. 06 KLEINRINDERFE</small>	5,90	58	1,56		
4541	Eiche <small>REVABT. 06 KLEINRINDERFE</small>	8,00	61	2,34		
4542	Eiche <small>REVABT. 06 KLEINRINDERFE</small>	8,10	56	2,00		
4543	Eiche <small>REVABT. 06 KLEINRINDERFE</small>	6,50	58	1,72		
4544	Eiche <small>REVABT. 06 KLEINRINDERFE</small>	5,60	51	1,14		
4545	Eiche <small>REVABT. 06 KLEINRINDERFE</small>	6,10	42	0,85		
4546	Eiche <small>REVABT. 06 KLEINRINDERFE</small>	7,60	46	1,26		
4547	Bergahorn <small>REVABT. 06 KLEINRINDERFE</small>	6,10	58	1,61		
4548	Esche <small>REVABT. 06 KLEINRINDERFE</small>	4,00	56	0,99		
4549	Bergahorn <small>REVABT. 06 KLEINRINDERFE</small>	6,10	50	1,20		

Firmenstempel

Datum und Unterschrift

Eichen- und Buntlaubwertholz-Submission in Arnstein am 14.03.2018

Seite: 15

Forstbetrieb Arnstein

Lagerplatz: Birklein

Kirchberg 33

97450 Arnstein

Tel.: +49 (9363) 9065-0 Fax: +49 (9363) 906520

Los Nr.	Holzart (ggf. aus Waldort)	Länge (in Meter)	Ø in cm o.R.	fm	Gebot EUR/FM	Bemerkungen
4550	Esche REVABT. 07 WALDBRUNN I	6,00	54	1,37		
4551	Esche REVABT. 07 WALDBRUNN I	8,10	58	2,14		
4552	Esche REVABT. 06 KLEINRINDERFE	7,50	54	1,72		
4553	Kirsche REVABT. 06 KLEINRINDERFE	4,20	43	0,61		
4554	Kirsche REVABT. 06 KLEINRINDERFE	3,10	38	0,35		
4555	Kirsche REVABT. 06 KLEINRINDERFE	4,10	38	0,46		
4556	Kirsche REVABT. 06 KLEINRINDERFE	4,70	53	1,04		
4557	Kirsche REVABT. 06 KLEINRINDERFE	5,30	36	0,54		
4558	Kirsche REVABT. 06 KLEINRINDERFE	5,30	32	0,43		
4559	Kirsche REVABT. 06 KLEINRINDERFE	5,10	33	0,44		
4560	Kirsche REVABT. 03 MAINBERG	5,30	48	0,96		
4561	Kirsche REVABT. 03 MAINBERG	7,40	52	1,57		
4562	Linde REVABT. 03 MAINBERG	5,90	56	1,45		
4563	Elsbeere REVABT. 03 MAINBERG	4,90	38	0,56		
4564	Linde REVABT. 03 MAINBERG	4,50	49	0,85		
4565	Elsbeere REVABT. 03 MAINBERG	5,00	27	0,29		
4566	Elsbeere REVABT. 03 MAINBERG	3,00	39	0,36		
4567	Elsbeere REVABT. 11 GRAMSCHATZ I	4,70	33	0,40		
4568	Bergahorn REVABT. 11 GRAMSCHATZ I	3,10	48	0,56		
4569	Bergahorn REVABT. 11 GRAMSCHATZ I	6,90	39	0,82		

Firmenstempel

Datum und Unterschrift

Eichen- und Buntlaubwertholz-Submission in Arnstein am 14.03.2018

Seite: 16

Forstbetrieb Arnstein

Lagerplatz: Birklein

Kirchberg 33

97450 Arnstein

Tel.: +49 (9363) 9065-0 Fax: +49 (9363) 906520

Los Nr.	Holzart (ggf. aus Waldort)	Länge (in Meter)	Ø in cm o.R.	fm	Gebot EUR/FM	Bemerkungen
4570	Bergahorn REVABT. 11 GRAMSCHATZ II	5,40	39	0,65		
4571	Eiche REVABT. 08 WALDBRUNN III	7,50	78	3,58		
4572	Eiche REVABT. 08 WALDBRUNN III	4,90	59	1,34		
4573	Eiche REVABT. 08 WALDBRUNN III	5,20	52	1,10		
4574	Eiche REVABT. 08 WALDBRUNN III	8,00	61	2,34		
4575	Eiche REVABT. 08 WALDBRUNN III	8,30	60	2,35		
4576	Eiche REVABT. 08 WALDBRUNN III	6,90	62	2,08		
4577	Eiche REVABT. 08 WALDBRUNN III	4,60	47	0,80		
4578	Eiche REVABT. 09 GÜNTERSLEBEN	4,20	47	0,73		
4579	Eiche REVABT. 09 GÜNTERSLEBEN	4,10	45	0,65		
4580	Eiche REVABT. 09 GÜNTERSLEBEN	6,20	66	2,12		
4581	Eiche REVABT. 09 GÜNTERSLEBEN	6,80	57	1,74		
4582	Eiche REVABT. 09 GÜNTERSLEBEN	9,30	62	2,81		
4583	Eiche REVABT. 09 GÜNTERSLEBEN	5,10	45	0,81		
4584	Eiche REVABT. 09 GÜNTERSLEBEN	5,20	54	1,19		
4585	Eiche REVABT. 09 GÜNTERSLEBEN	4,10	50	0,81		
4586	Eiche REVABT. 09 GÜNTERSLEBEN	4,10	46	0,68		
4587	Eiche REVABT. 09 GÜNTERSLEBEN	4,60	52	0,98		
4588	Eiche REVABT. 09 GÜNTERSLEBEN	4,70	45	0,75		
4589	Eiche REVABT. 09 GÜNTERSLEBEN	5,70	50	1,12		

Firmenstempel

Datum und Unterschrift

Eichen- und Buntlaubwertholz-Submission in Arnstein am 14.03.2018

Seite: 17

Forstbetrieb Arnstein

Lagerplatz: Birklein

Kirchberg 33

97450 Arnstein

Tel.: +49 (9363) 9065-0 Fax: +49 (9363) 906520

Los Nr.	Holzart (ggf. aus Waldort)	Länge (in Meter)	Ø in cm o.R.	fm	Gebot EUR/FM	Bemerkungen
4590	Eiche REVABT. 09 GÜNTERSLEBEN	5,10	60	1,44		
4591	Eiche REVABT. 09 GÜNTERSLEBEN	6,20	66	2,12		
4592	Eiche REVABT. 09 GÜNTERSLEBEN	5,20	51	1,06		
4593	Eiche REVABT. 09 GÜNTERSLEBEN	5,80	65	1,92		
4594	Eiche REVABT. 09 GÜNTERSLEBEN	4,20	60	1,19		
4595	Eiche REVABT. 09 GÜNTERSLEBEN	5,10	50	1,00		
4596	Eiche REVABT. 09 GÜNTERSLEBEN	6,20	63	1,93		
4597	Eiche REVABT. 09 GÜNTERSLEBEN	6,60	56	1,63		
4598	Eiche REVABT. 09 GÜNTERSLEBEN	4,90	50	0,96		
4599	Eiche REVABT. 09 GÜNTERSLEBEN	6,20	47	1,08		
4600	Eiche REVABT. 07 WALDBRUNN I	9,70	67	3,42		
4601	Eiche REVABT. 07 WALDBRUNN I	8,10	52	1,72		
4602	Eiche REVABT. 07 WALDBRUNN I	9,10	51	1,86		
4603	Eiche REVABT. 07 WALDBRUNN I	4,20	57	1,07		
4604	Eiche REVABT. 07 WALDBRUNN I	4,00	61	1,17		
4605	Eiche REVABT. 07 WALDBRUNN I	9,10	67	3,21		
4606	Eiche REVABT. 07 WALDBRUNN I	5,60	57	1,43		
4607	Eiche REVABT. 07 WALDBRUNN I	7,00	47	1,21		
4608	Eiche REVABT. 07 WALDBRUNN I	6,10	56	1,50		
4609	Eiche REVABT. 01 POPPENLAUER	6,90	53	1,52		

Firmenstempel

Datum und Unterschrift

Eichen- und Buntlaubwertholz-Submission in Arnstein am 14.03.2018

Seite: 18

Forstbetrieb Arnstein

Lagerplatz: Birklein

Kirchberg 33

97450 Arnstein

Tel.: +49 (9363) 9065-0 Fax: +49 (9363) 906520

Los Nr.	Holzart (ggf. aus Waldort)	Länge (in Meter)	Ø in cm o.R.	fm	Gebot EUR/FM	Bemerkungen
4610	Eiche REVABT. 01 POPPENLAUER	4,60	65	1,53		
4611	Eiche REVABT. 01 POPPENLAUER	6,60	61	1,93		
4612	Eiche REVABT. 01 POPPENLAUER	9,50	56	2,34		
4613	Eiche REVABT. 01 POPPENLAUER	5,90	60	1,67		
4614	Eiche REVABT. 01 POPPENLAUER	4,40	52	0,93		
4615	Eiche REVABT. 01 POPPENLAUER	4,00	63	1,25		
4616	Eiche REVABT. 01 POPPENLAUER	5,90	59	1,61		
4617	Eiche REVABT. 01 POPPENLAUER	4,10	68	1,49		
4618	Eiche REVABT. 01 POPPENLAUER	5,10	66	1,74		
4619	Eiche REVABT. 01 POPPENLAUER	5,50	63	1,71		
4620	Eiche REVABT. 01 POPPENLAUER	8,10	59	2,21		
4621	Eiche REVABT. 01 POPPENLAUER	8,00	60	2,26		
4622	Eiche REVABT. 01 POPPENLAUER	6,60	52	1,40		
4623	Eiche REVABT. 01 POPPENLAUER	3,40	68	1,23		
4624	Eiche REVABT. 01 POPPENLAUER	3,50	53	0,77		
4625	Eiche REVABT. 01 POPPENLAUER	4,50	64	1,45		
4626	Eiche REVABT. 01 POPPENLAUER	5,80	55	1,38		
4627	Eiche REVABT. 01 POPPENLAUER	5,80	59	1,59		
4628	Eiche REVABT. 01 POPPENLAUER	6,00	60	1,70		
4629	Eiche REVABT. 01 POPPENLAUER	7,10	44	1,08		

Firmenstempel

Datum und Unterschrift

Eichen- und Buntlaubwertholz-Submission in Arnstein am 14.03.2018

Seite: 19

Forstbetrieb Arnstein

Lagerplatz: Birklein

Kirchberg 33

97450 Arnstein

Tel.: +49 (9363) 9065-0 Fax: +49 (9363) 906520

Los Nr.	Holzart (ggf. aus Waldort)	Länge (in Meter)	Ø in cm o.R.	fm	Gebot EUR/FM	Bemerkungen
4630	Eiche REVABT. 01 POPPENLAUER	8,00	67	2,82		
4631	Eiche REVABT. 01 POPPENLAUER	6,00	63	1,87		
4632	Eiche REVABT. 01 POPPENLAUER	5,80	70	2,23		
4633	Eiche REVABT. 01 POPPENLAUER	5,60	64	1,80		
4634	Eiche REVABT. 01 POPPENLAUER	5,90	65	1,96		
4635	Eiche REVABT. 01 POPPENLAUER	8,50	57	2,17		
4636	Eiche REVABT. 01 POPPENLAUER	5,80	57	1,48		
4637	Eiche REVABT. 01 POPPENLAUER	7,70	66	2,63		
4638	Eiche REVABT. 01 POPPENLAUER	6,30	62	1,90		
4639	Eiche REVABT. 01 POPPENLAUER	5,60	64	1,80		
4640	Eiche REVABT. 01 POPPENLAUER	8,30	56	2,04		
4641	Eiche REVABT. 01 POPPENLAUER	5,30	68	1,92		
4642	Eiche REVABT. 11 GRAMSCHATZ I	5,10	45	0,81		
4643	Eiche REVABT. 11 GRAMSCHATZ I	6,10	54	1,40		
4644	Eiche REVABT. 11 GRAMSCHATZ I	5,10	64	1,64		
4645	Eiche REVABT. 11 GRAMSCHATZ I	5,00	40	0,63		
4646	Eiche REVABT. 11 GRAMSCHATZ I	7,70	69	2,88		
4647	Eiche REVABT. 11 GRAMSCHATZ I	8,10	67	2,86		
4648	Eiche REVABT. 11 GRAMSCHATZ I	6,70	71	2,65		
4649	Eiche REVABT. 11 GRAMSCHATZ I	7,10	71	2,81		

Firmenstempel

Datum und Unterschrift

Eichen- und Buntlaubwertholz-Submission in Arnstein am 14.03.2018

Seite: 20

Forstbetrieb Arnstein

Lagerplatz: Birklein

Kirchberg 33

97450 Arnstein

Tel.: +49 (9363) 9065-0 Fax: +49 (9363) 906520

Los Nr.	Holzart (ggf. aus Waldort)	Länge (in Meter)	Ø in cm o.R.	fm	Gebot EUR/FM	Bemerkungen
4650	Eiche REVABT. 11 GRAMSCHATZ I	8,40	79	4,12		
4651	Eiche REVABT. 11 GRAMSCHATZ I	3,10	56	0,76		
4652	Eiche REVABT. 11 GRAMSCHATZ I	3,10	48	0,56		
4653	Eiche REVABT. 11 GRAMSCHATZ I	4,90	55	1,16		
4654	Eiche REVABT. 11 GRAMSCHATZ I	5,50	66	1,88		
4655	Eiche REVABT. 11 GRAMSCHATZ I	5,10	64	1,64		
4656	Eiche REVABT. 11 GRAMSCHATZ I	5,00	57	1,28		
4657	Eiche REVABT. 11 GRAMSCHATZ I	5,20	55	1,24		
4658	Eiche REVABT. 11 GRAMSCHATZ I	4,90	52	1,04		
4659	Eiche REVABT. 11 GRAMSCHATZ I	5,00	48	0,90		
4660	Eiche REVABT. 11 GRAMSCHATZ I	5,90	64	1,90		
4661	Eiche REVABT. 11 GRAMSCHATZ I	6,00	71	2,38		
4662	Eiche REVABT. 11 GRAMSCHATZ I	5,10	52	1,08		
4663	Eiche REVABT. 11 GRAMSCHATZ I	6,00	66	2,05		
4664	Eiche REVABT. 11 GRAMSCHATZ I	6,10	56	1,50		
4665	Eiche REVABT. 11 GRAMSCHATZ I	5,90	67	2,08		
4666	Eiche REVABT. 11 GRAMSCHATZ I	8,00	65	2,65		
Sa. Forstbetrieb Arnstein					367,37	

Firmenstempel

Datum und Unterschrift

Eichen- und Buntlaubwertholz-Submission in Arnstein am 14.03.2018

Seite: 21

Forstbetrieb Rothenburg

Eichen- und Buntlaubwertholz-Submission in Arnstein am 14.03.2018

Seite: 22

Forstbetrieb Rothenburg

Lagerplatz: Birklein

Adam-Hörber-Straße 39 91541 Rothenburg

Tel.: +49 (9861) 97499-0 Fax: +49 (9861) 9749922

Los Nr.	Holzart (ggf. aus Waldort)	Länge (in Meter)	Ø in cm o.R.	fm	Gebot EUR/FM	Bemerkungen
4670	Hainbuche REVABT. 01 LINDEN	4,60	38	0,52		
4671	Hainbuche REVABT. 01 LINDEN	4,90	35	0,47		
4672	Hainbuche REVABT. 01 LINDEN	4,70	35	0,45		
4673	Hainbuche REVABT. 01 LINDEN	7,00	29	0,46		
4674	Feldahorn REVABT. 01 LINDEN	6,00	34	0,54		
4675	Kirsche REVABT. 01 LINDEN	8,10	40	1,02		
4676	Kirsche REVABT. 01 LINDEN	6,90	51	1,41		
4677	Kirsche REVABT. 01 LINDEN	4,10	33	0,35		
4678	Eiche REVABT. 01 LINDEN	6,00	60	1,70		
4679	Eiche REVABT. 01 LINDEN	4,60	48	0,83		
4680	Eiche REVABT. 01 LINDEN	4,60	53	1,01		
4681	Eiche REVABT. 01 LINDEN	4,20	55	1,00		
4682	Eiche REVABT. 01 LINDEN	6,20	41	0,82		
4683	Eiche REVABT. 01 LINDEN	4,60	41	0,61		
4684	Eiche REVABT. 15 NORDENBERG	4,00	63	1,25		
4685	Eiche REVABT. 15 NORDENBERG	5,20	87	3,09		
4686	Eiche REVABT. 15 NORDENBERG	4,70	55	1,12		
4687	Eiche REVABT. 01 LINDEN	7,10	45	1,13		
4688	Eiche REVABT. 01 LINDEN	8,20	40	1,03		
4689	Eiche REVABT. 01 LINDEN	5,60	56	1,38		

Firmenstempel

Datum und Unterschrift

Eichen- und Buntlaubwertholz-Submission in Arnstein am 14.03.2018

Seite: 23

Forstbetrieb Rothenburg

Lagerplatz: Birklein

Adam-Hörber-Straße 39 91541 Rothenburg

Tel.: +49 (9861) 97499-0 Fax: +49 (9861) 9749922

Los Nr.	Holzart (ggf. aus Waldort)	Länge (in Meter)	Ø in cm o.R.	fm	Gebot EUR/FM	Bemerkungen
4690	Eiche REVABT. 01 LINDEN	4,60	54	1,05		
4691	Eiche REVABT. 15 NORDENBERG	2,60	60	0,74		
4692	Eiche REVABT. 01 LINDEN	6,20	53	1,37		
4693	Eiche REVABT. 01 LINDEN	6,20	51	1,27		
4694	Eiche REVABT. 01 LINDEN	6,20	47	1,08		
4695	Eiche REVABT. 01 LINDEN	7,00	45	1,11		
4696	Eiche REVABT. 01 LINDEN	8,30	44	1,26		
4697	Eiche REVABT. 01 LINDEN	6,00	50	1,18		
4698	Eiche REVABT. 01 LINDEN	4,10	46	0,68		
4699	Eiche REVABT. 01 LINDEN	4,00	46	0,66		
4700	Eiche REVABT. 01 LINDEN	4,20	48	0,76		
4701	Eiche REVABT. 01 LINDEN	4,20	46	0,70		
4702	Eiche REVABT. 01 LINDEN	4,10	41	0,54		
4703	Eiche REVABT. 01 LINDEN	7,20	57	1,84		
4704	Eiche REVABT. 12 AURACH	4,20	72	1,71		
4705	Eiche REVABT. 12 AURACH	5,20	58	1,37		
4706	Eiche REVABT. 12 AURACH	6,40	55	1,52		
4707	Eiche REVABT. 12 AURACH	9,00	64	2,90		
4708	Eiche REVABT. 12 AURACH	8,10	55	1,92		
4709	Eiche REVABT. 12 AURACH	8,10	53	1,79		

Firmenstempel

Datum und Unterschrift

Eichen- und Buntlaubwertholz-Submission in Arnstein am 14.03.2018

Seite: 24

Forstbetrieb Rothenburg

Lagerplatz: Birklein

Adam-Hörber-Straße 39 91541 Rothenburg

Tel.: +49 (9861) 97499-0 Fax: +49 (9861) 9749922

Los Nr.	Holzart (ggf. aus Waldort)	Länge (in Meter)	Ø in cm o.R.	fm	Gebot EUR/FM	Bemerkungen
4710	Eiche REVABT. 12 AURACH	6,90	74	2,97		
4711	Eiche REVABT. 12 AURACH	9,30	55	2,21		
4712	Eiche REVABT. 12 AURACH	8,00	52	1,70		
Sa. Forstbetrieb Rothenburg					52,52	

Firmenstempel

Datum und Unterschrift

Eichen- und Buntlaubwertholz-Submission in Arnstein am 14.03.2018

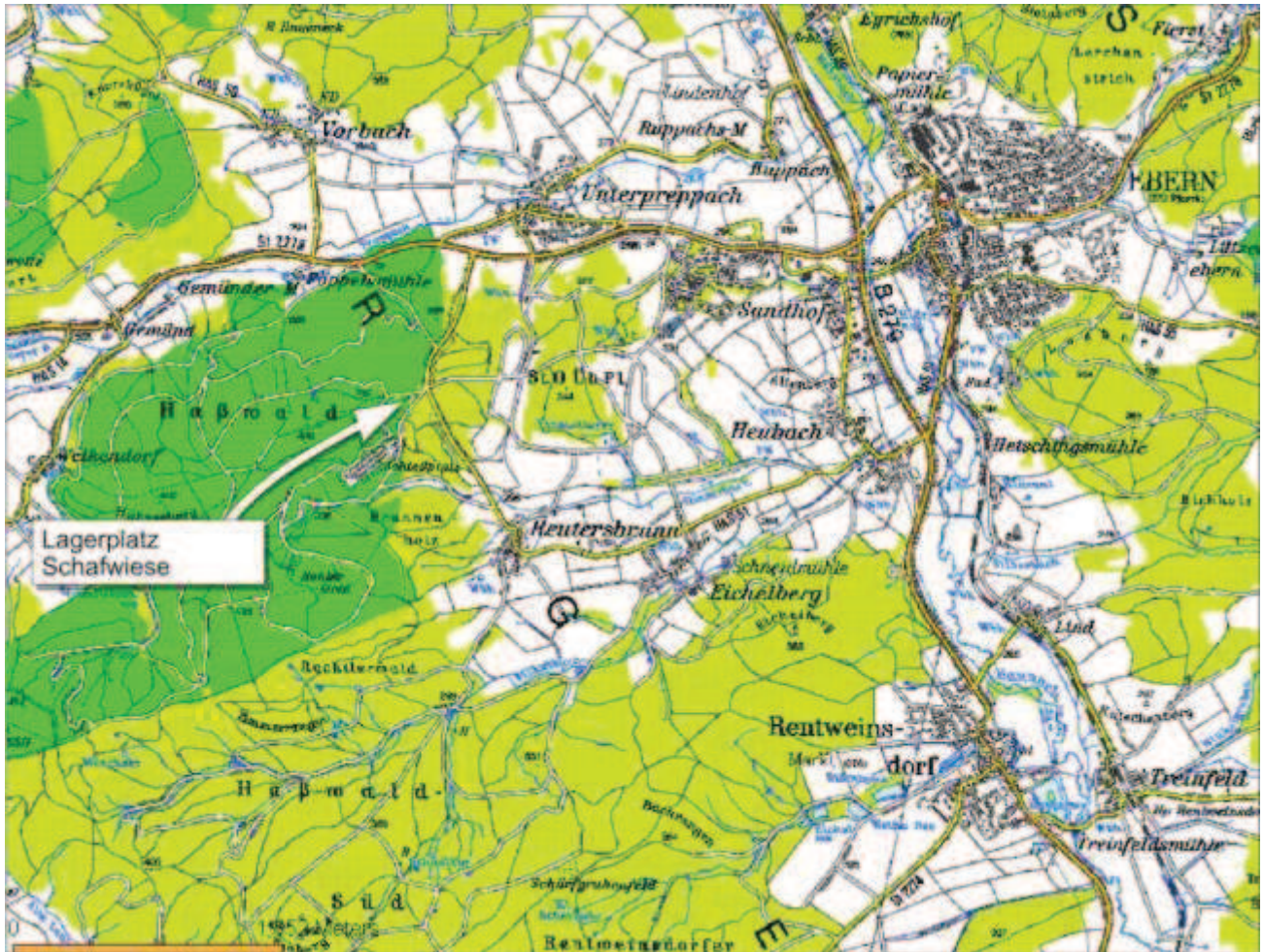
Seite: 25

Lagerplatz: Schafwiese

Lagerplatzbeauftragter: Herr Kaps - Tel.: +49 9531 942883; Mobil: +49 173 8631824

Lagerplatz-Koordinaten

Teil	WGS84 X	WGS84 Y	WGS84 Z	GK rechts	GK hoch
	4028688,78	764438,72	4868854,33	4410169,34	5550641,01



Anfahrtsbeschreibung:

B 279 Bamberg Richtung Ebern. Biegen Sie nach Westen auf die Staatsstr. 2278 ein und folgen Sie dieser an der alten Kaserne vorbei bis auf Höhe des Ortes Untereppach, dann links einbiegen. Adresse für Navigationsgerät: Zur Schießanlage 1: 96106 Ebern

Forstbetrieb	Kelheim	Los Nr.: 1 bis 69	insg.: 66,21 fm
Forstbetrieb	Bad Königshofen	Los Nr.: 7001 bis 7079	insg.: 121,80 fm
Forstbetrieb	Ebrach	Los Nr.: 11922 bis 11981	insg.: 101,71 fm
Forstbetrieb	Forchheim	Los Nr.: 13280 bis 13373	insg.: 106,26 fm

Eichen- und Buntlaubwertholz-Submission in Arnstein am 14.03.2018

Seite: 26

Forstbetrieb Bad Königshofen

Eichen- und Buntlaubwertholz-Submission in Arnstein am 14.03.2018

Seite: 27

Forstbetrieb Bad Königshofen

Lagerplatz: Schafwiese

Keßlerstraße 24

97631 Bad Königshofen

Tel.: +49 (9761) 9113-0 Fax: +49 (9761) 911313

Los Nr.	Holzart (ggf. aus Waldort)	Länge (in Meter)	Ø in cm o.R.	fm	Gebot EUR/FM	Bemerkungen
7001	Eiche REVABT. 11 ZEIL A.MAIN	15,80	54	3,62		
7002	Eiche REVABT. 11 ZEIL A.MAIN	6,10	36	0,62		
7003	Eiche REVABT. 11 ZEIL A.MAIN	6,10	42	0,85		
7004	Eiche REVABT. 11 ZEIL A.MAIN	5,20	58	1,37		
7005	Eiche REVABT. 11 ZEIL A.MAIN	5,30	49	1,00		
7006	Eiche REVABT. 11 ZEIL A.MAIN	5,60	39	0,67		
7007	Eiche REVABT. 11 ZEIL A.MAIN	7,50	63	2,34		
7008	Eiche REVABT. 11 ZEIL A.MAIN	8,30	59	2,27		
7009	Eiche REVABT. 11 ZEIL A.MAIN	8,40	66	2,87		
7010	Eiche REVABT. 11 ZEIL A.MAIN	8,20	46	1,36		
7011	Eiche REVABT. 11 ZEIL A.MAIN	6,70	57	1,71		
7012	Eiche REVABT. 11 ZEIL A.MAIN	7,30	45	1,16		
7013	Eiche REVABT. 11 ZEIL A.MAIN	7,70	63	2,40		
7014	Eiche REVABT. 11 ZEIL A.MAIN	4,40	57	1,12		
7015	Eiche REVABT. 11 ZEIL A.MAIN	4,20	49	0,79		
7016	Eiche REVABT. 11 ZEIL A.MAIN	3,30	42	0,46		
7017	Eiche REVABT. 11 ZEIL A.MAIN	4,20	43	0,61		
7018	Eiche REVABT. 03 RHEINFELDSHO	4,40	64	1,42		
7019	Eiche REVABT. 03 RHEINFELDSHO	4,40	64	1,42		
7020	Eiche REVABT. 03 RHEINFELDSHO	4,90	71	1,94		

Firmenstempel

Datum und Unterschrift

Eichen- und Buntlaubwertholz-Submission in Arnstein am 14.03.2018

Seite: 28

Forstbetrieb Bad Königshofen

Lagerplatz: Schafwiese

Keßlerstraße 24

97631 Bad Königshofen

Tel.: +49 (9761) 9113-0 Fax: +49 (9761) 911313

Los Nr.	Holzart (ggf. aus Waldort)	Länge (in Meter)	Ø in cm o.R.	fm	Gebot EUR/FM	Bemerkungen
7021	Esche REVABT. 03 RHEINFELDSHO	5,60	42	0,78		
7022	Eiche REVABT. 03 RHEINFELDSHO	4,60	64	1,48		
7023	Eiche REVABT. 03 RHEINFELDSHO	4,50	58	1,19		
7024	Eiche REVABT. 03 RHEINFELDSHO	4,20	80	2,11		
7025	Eiche REVABT. 03 RHEINFELDSHO	4,40	73	1,84		
7026	Eiche REVABT. 03 RHEINFELDSHO	7,40	68	2,69		
7027	Eiche REVABT. 03 RHEINFELDSHO	5,90	66	2,02		
7028	Eiche REVABT. 03 RHEINFELDSHO	5,60	78	2,68		
7029	Eiche REVABT. 03 RHEINFELDSHO	5,90	67	2,08		
7030	Eiche REVABT. 03 RHEINFELDSHO	5,00	70	1,92		
7031	Eiche REVABT. 03 RHEINFELDSHO	4,70	75	2,08		
7032	Eiche REVABT. 03 RHEINFELDSHO	5,00	70	1,92		
7033	Eiche REVABT. 03 RHEINFELDSHO	4,10	65	1,36		
7034	Eiche REVABT. 03 RHEINFELDSHO	5,40	58	1,43		
7035	Eiche REVABT. 03 RHEINFELDSHO	4,10	69	1,53		
7036	Eiche REVABT. 04 BUNDORF	3,60	70	1,39		
7037	Eiche REVABT. 04 BUNDORF	3,10	69	1,16		
7038	Eiche REVABT. 04 BUNDORF	4,10	53	0,90		
7039	Eiche REVABT. 04 BUNDORF	3,50	65	1,16		
7040	Eiche REVABT. 04 BUNDORF	4,60	74	1,98		

Firmenstempel

Datum und Unterschrift

Eichen- und Buntlaubwertholz-Submission in Arnstein am 14.03.2018

Seite: 29

Forstbetrieb Bad Königshofen

Lagerplatz: Schafwiese

Keßlerstraße 24

97631 Bad Königshofen

Tel.: +49 (9761) 9113-0 Fax: +49 (9761) 911313

Los Nr.	Holzart (ggf. aus Waldort)	Länge (in Meter)	Ø in cm o.R.	fm	Gebot EUR/FM	Bemerkungen
7041	Eiche REVABT. 04 BUNDORF	5,90	69	2,21		
7042	Eiche REVABT. 04 BUNDORF	6,30	64	2,03		
7043	Eiche REVABT. 04 BUNDORF	5,00	83	2,71		
7044	Eiche REVABT. 04 BUNDORF	4,70	71	1,86		
7045	Eiche REVABT. 04 BUNDORF	6,30	73	2,64		
7046	Eiche REVABT. 04 BUNDORF	5,10	65	1,69		
7047	Eiche REVABT. 04 BUNDORF	3,50	64	1,13		
7048	Eiche REVABT. 04 BUNDORF	3,20	71	1,27		
7049	Eiche REVABT. 04 BUNDORF	7,20	66	2,46		
7050	Eiche REVABT. 04 BUNDORF	7,30	70	2,81		
7051	Eiche EVABT. 09 BRAMBERGER W	6,20	57	1,58		
7052	Eiche EVABT. 09 BRAMBERGER W	5,00	57	1,28		
7053	Eiche EVABT. 09 BRAMBERGER W	7,10	63	2,21		
7054	Eiche EVABT. 09 BRAMBERGER W	7,70	49	1,45		
7055	Eiche EVABT. 09 BRAMBERGER W	8,10	46	1,35		
7056	Eiche REVABT. 06 KIMMELSBACH	4,00	53	0,88		
7057	Eiche REVABT. 06 KIMMELSBACH	4,60	47	0,80		
7058	Eiche REVABT. 06 KIMMELSBACH	4,90	55	1,16		
7059	Eiche REVABT. 06 KIMMELSBACH	6,70	49	1,26		
7060	Eiche REVABT. 06 KIMMELSBACH	6,00	51	1,23		

Firmenstempel

Datum und Unterschrift

Eichen- und Buntlaubwertholz-Submission in Arnstein am 14.03.2018

Seite: 30

Forstbetrieb Bad Königshofen

Lagerplatz: Schafwiese

Keßlerstraße 24

97631 Bad Königshofen

Tel.: +49 (9761) 9113-0 Fax: +49 (9761) 911313

Los Nr.	Holzart (ggf. aus Waldort)	Länge (in Meter)	Ø in cm o.R.	fm	Gebot EUR/FM	Bemerkungen
7061	Eiche <small>REVABT. 06 KIMMELSBACH</small>	6,50	50	1,28		
7062	Eiche <small>REVABT. 06 KIMMELSBACH</small>	4,50	76	2,04		
7063	Eiche <small>REVABT. 06 KIMMELSBACH</small>	4,60	44	0,70		
7064	Eiche <small>REVABT. 06 KIMMELSBACH</small>	4,60	50	0,90		
7065	Eiche <small>REVABT. 06 KIMMELSBACH</small>	3,30	55	0,78		
7066	Eiche <small>REVABT. 06 KIMMELSBACH</small>	5,60	47	0,97		
7067	Eiche <small>REVABT. 06 KIMMELSBACH</small>	7,90	72	3,22		
7068	Eiche <small>REVABT. 06 KIMMELSBACH</small>	6,00	74	2,58		
7069	Eiche <small>REVABT. 06 KIMMELSBACH</small>	4,10	63	1,28		
7070	Eiche <small>REVABT. 06 KIMMELSBACH</small>	3,10	60	0,88		
7071	Eiche <small>REVABT. 06 KIMMELSBACH</small>	3,90	52	0,83		
7072	Eiche <small>REVABT. 06 KIMMELSBACH</small>	3,20	57	0,82		
7073	Eiche <small>REVABT. 06 KIMMELSBACH</small>	3,30	56	0,81		
7074	Eiche <small>REVABT. 06 KIMMELSBACH</small>	2,30	59	0,63		
7075	Eiche <small>REVABT. 06 KIMMELSBACH</small>	3,10	55	0,74		
7076	Eiche <small>REVABT. 06 KIMMELSBACH</small>	4,70	53	1,04		
7077	Eiche <small>REVABT. 06 KIMMELSBACH</small>	4,50	63	1,40		
7078	Eiche <small>REVABT. 06 KIMMELSBACH</small>	6,70	61	1,96		
7079	Eiche <small>REVABT. 06 KIMMELSBACH</small>	3,60	66	1,23		
Sa. Forstbetrieb Bad Königshofen					121,80	

Firmenstempel

Datum und Unterschrift

Eichen- und Buntlaubwertholz-Submission in Arnstein am 14.03.2018

Seite: 31

Forstbetrieb Ebrach

Eichen- und Buntlaubwertholz-Submission in Arnstein am 14.03.2018

Seite: 32

Forstbetrieb Ebrach

Lagerplatz: Schafwiese

Marktplatz 2

96157 Ebrach

Tel.: +49 (9553) 9897-0 Fax: +49 (9553) 989725

Los Nr.	Holzart (ggf. aus Waldort)	Länge (in Meter)	Ø in cm o.R.	fm	Gebot EUR/FM	Bemerkungen
11922	Eiche REVABT. 14 OBERSCHWARZA	7,00	70	2,69		
11923	Eiche REVABT. 10 WINKELHOF	2,70	63	0,84		
11924	Eiche REVABT. 10 WINKELHOF	10,50	70	4,04		
11925	Eiche REVABT. 10 WINKELHOF	11,40	69	4,26		
11926	Eiche REVABT. 10 WINKELHOF	9,00	66	3,08		
11927	Eiche REVABT. 10 WINKELHOF	11,50	63	3,58		
11928	Eiche REVABT. 10 WINKELHOF	8,00	72	3,26		
11929	Eiche REVABT. 10 WINKELHOF	6,00	67	2,12		
11930	Eiche REVABT. 10 WINKELHOF	5,00	61	1,46		
11931	Eiche REVABT. 10 WINKELHOF	7,30	66	2,50		
11932	Eiche REVABT. 10 WINKELHOF	6,00	66	2,05		
11933	Eiche REVABT. 10 WINKELHOF	3,00	57	0,77		
11934	Eiche REVABT. 10 WINKELHOF	3,00	62	0,91		
11935	Eiche REVABT. 10 WINKELHOF	3,40	60	0,96		
11936	Eiche REVABT. 12 SCHMERB	5,00	53	1,10		
11937	Eiche REVABT. 12 SCHMERB	5,60	69	2,09		
11938	Eiche REVABT. 12 SCHMERB	5,40	42	0,75		
11939	Eiche REVABT. 12 SCHMERB	5,00	78	2,39		
11940	Eiche REVABT. 12 SCHMERB	8,00	65	2,65		
11941	Eiche REVABT. 12 SCHMERB	9,40	75	4,15		

Firmenstempel

Datum und Unterschrift

Eichen- und Buntlaubwertholz-Submission in Arnstein am 14.03.2018

Seite: 33

Forstbetrieb Ebrach

Lagerplatz: Schafwiese

Marktplatz 2

96157 Ebrach

Tel.: +49 (9553) 9897-0 Fax: +49 (9553) 989725

Los Nr.	Holzart (ggf. aus Waldort)	Länge (in Meter)	Ø in cm o.R.	fm	Gebot EUR/FM	Bemerkungen
11942	Eiche REVABT. 12 SCHMERB	6,80	49	1,28		
11945	Eiche REVABT. 12 SCHMERB	7,60	61	2,22		
11946	Eiche REVABT. 12 SCHMERB	3,00	54	0,69		
11947	Eiche REVABT. 12 SCHMERB	4,00	65	1,33		
11948	Eiche REVABT. 12 SCHMERB	3,70	69	1,38		
11949	Eiche REVABT. 12 SCHMERB	6,10	71	2,42		
11950	Eiche REVABT. 12 SCHMERB	4,60	59	1,26		
11951	Eiche REVABT. 12 SCHMERB	5,00	68	1,82		
11952	Eiche REVABT. 12 SCHMERB	6,50	66	2,22		
11953	Eiche REVABT. 12 SCHMERB	6,00	60	1,70		
11954	Eiche REVABT. 12 SCHMERB	4,20	59	1,15		
11955	Eiche REVABT. 12 SCHMERB	10,20	71	4,04		
11956	Eiche REVABT. 12 SCHMERB	9,60	65	3,19		
11957	Elsbeere REVABT. 06 HUMMELMARTEF	7,40	36	0,75		
11959	Elsbeere REVABT. 06 HUMMELMARTEF	5,70	28	0,35		
11960	Elsbeere REVABT. 08 SCHÖNBRUNN	4,60	35	0,44		
11961	Eiche REVABT. 09 BURGWINDHEIN	4,60	65	1,53		
11962	Eiche REVABT. 09 BURGWINDHEIN	5,10	52	1,08		
11963	Eiche REVABT. 09 BURGWINDHEIN	4,60	60	1,30		
11964	Eiche REVABT. 09 BURGWINDHEIN	9,00	60	2,54		

Firmenstempel

Datum und Unterschrift

Eichen- und Buntlaubwertholz-Submission in Arnstein am 14.03.2018

Seite: 34

Forstbetrieb Ebrach

Lagerplatz: Schafwiese

Marktplatz 2

96157 Ebrach

Tel.: +49 (9553) 9897-0 Fax: +49 (9553) 989725

Los Nr.	Holzart (ggf. aus Waldort)	Länge (in Meter)	Ø in cm o.R.	fm	Gebot EUR/FM	Bemerkungen
11965	Eiche <small>REVABT. 09 BURGWINDEIN</small>	6,00	62	1,81		
11966	Eiche <small>EVABT. 02 HUNDELSHAUSE</small>	4,00	61	1,17		
11967	Eiche <small>EVABT. 02 HUNDELSHAUSE</small>	3,00	52	0,64		
11968	Eiche <small>EVABT. 02 HUNDELSHAUSE</small>	5,00	50	0,98		
11969	Eiche <small>EVABT. 02 HUNDELSHAUSE</small>	6,70	53	1,48		
11970	Eiche <small>EVABT. 02 HUNDELSHAUSE</small>	6,00	61	1,75		
11971	Eiche <small>EVABT. 02 HUNDELSHAUSE</small>	4,30	55	1,02		
11972	Eiche <small>EVABT. 02 HUNDELSHAUSE</small>	4,00	55	0,95		
11973	Eiche <small>EVABT. 02 HUNDELSHAUSE</small>	4,60	51	0,94		
11974	Eiche <small>EVABT. 02 HUNDELSHAUSE</small>	5,00	48	0,90		
11975	Eiche <small>EVABT. 02 HUNDELSHAUSE</small>	4,00	49	0,75		
11976	Eiche <small>EVABT. 02 HUNDELSHAUSE</small>	4,90	69	1,83		
11977	Eiche <small>EVABT. 06 HUMMELMARTEF</small>	8,50	51	1,74		
11978	Eiche <small>EVABT. 06 HUMMELMARTEF</small>	6,30	49	1,19		
11979	Eiche <small>EVABT. 06 HUMMELMARTEF</small>	7,50	53	1,65		
11980	Eiche <small>EVABT. 06 HUMMELMARTEF</small>	7,00	56	1,72		
11981	Eiche <small>EVABT. 06 HUMMELMARTEF</small>	7,40	70	2,85		
Sa. Forstbetrieb Ebrach					101,71	

Firmenstempel

Datum und Unterschrift

Eichen- und Buntlaubwertholz-Submission in Arnstein am 14.03.2018

Seite: 35

Forstbetrieb Forchheim

Eichen- und Buntlaubwertholz-Submission in Arnstein am 14.03.2018

Seite: 36

Forstbetrieb Forchheim

Lagerplatz: Schafwiese

Karolingerstraße 28

91301 Forchheim

Tel.: +49 (9191) 7221-0 Fax: +49 (9191) 722130

Los Nr.	Holzart (ggf. aus Waldort)	Länge (in Meter)	Ø in cm o.R.	fm	Gebot EUR/FM	Bemerkungen
13280	Eiche REVABT. 08 STRULLENDORF	7,60	49	1,43		
13281	Eiche REVABT. 08 STRULLENDORF	7,00	56	1,72		
13282	Eiche REVABT. 08 STRULLENDORF	6,20	48	1,12		
13283	Eiche REVABT. 08 STRULLENDORF	5,10	85	2,89		
13284	Eiche REVABT. 08 STRULLENDORF	5,30	49	1,00		
13285	Eiche REVABT. 08 STRULLENDORF	6,30	59	1,72		
13286	Eiche REVABT. 08 STRULLENDORF	4,30	58	1,14		
13287	Eiche REVABT. 08 STRULLENDORF	6,20	52	1,32		
13288	Eiche REVABT. 08 STRULLENDORF	5,50	71	2,18		
13289	Eiche REVABT. 08 STRULLENDORF	10,30	66	3,52		
13290	Eiche REVABT. 09 SCHLÜSSELAU	5,10	50	1,00		
13291	Eiche REVABT. 09 SCHLÜSSELAU	5,80	52	1,23		
13292	Eiche REVABT. 09 SCHLÜSSELAU	6,20	42	0,86		
13293	Eiche REVABT. 09 SCHLÜSSELAU	5,00	43	0,73		
13294	Eiche REVABT. 09 SCHLÜSSELAU	4,10	47	0,71		
13295	Eiche REVABT. 09 SCHLÜSSELAU	4,20	43	0,61		
13296	Eiche REVABT. 09 SCHLÜSSELAU	5,20	48	0,94		
13297	Eiche REVABT. 09 SCHLÜSSELAU	6,70	48	1,21		
13298	Eiche REVABT. 09 SCHLÜSSELAU	5,30	50	1,04		
13299	Eiche REVABT. 09 SCHLÜSSELAU	5,40	47	0,94		

Firmenstempel

Datum und Unterschrift

Eichen- und Buntlaubwertholz-Submission in Arnstein am 14.03.2018

Seite: 37

Forstbetrieb Forchheim

Lagerplatz: Schafwiese

Karolingerstraße 28

91301 Forchheim

Tel.: +49 (9191) 7221-0 Fax: +49 (9191) 722130

Los Nr.	Holzart (ggf. aus Waldort)	Länge (in Meter)	Ø in cm o.R.	fm	Gebot EUR/FM	Bemerkungen
13300	Eiche REVABT. 09 SCHLÜSSELAU	5,30	49	1,00		
13301	Eiche REVABT. 09 SCHLÜSSELAU	7,60	46	1,26		
13302	Eiche REVABT. 09 SCHLÜSSELAU	6,80	47	1,18		
13303	Eiche REVABT. 09 SCHLÜSSELAU	5,70	50	1,12		
13304	Eiche REVABT. 09 SCHLÜSSELAU	5,70	41	0,75		
13305	Eiche REVABT. 09 SCHLÜSSELAU	7,60	45	1,21		
13306	Eiche REVABT. 09 SCHLÜSSELAU	6,30	55	1,50		
13307	Elsbeere REVABT. 09 SCHLÜSSELAU	5,30	36	0,54		
13308	Kirsche REVABT. 09 SCHLÜSSELAU	6,70	37	0,72		
13309	Kirsche REVABT. 09 SCHLÜSSELAU	5,20	42	0,72		
13310	Eiche REVABT. 09 SCHLÜSSELAU	5,00	46	0,83		
13311	Eiche REVABT. 09 SCHLÜSSELAU	3,20	50	0,63		
13312	Eiche REVABT. 09 SCHLÜSSELAU	3,70	53	0,82		
13313	Eiche REVABT. 09 SCHLÜSSELAU	4,00	49	0,75		
13314	Eiche REVABT. 09 SCHLÜSSELAU	4,00	46	0,66		
13315	Eiche REVABT. 09 SCHLÜSSELAU	4,00	38	0,45		
13316	Eiche REVABT. 09 SCHLÜSSELAU	4,00	45	0,64		
13317	Eiche REVABT. 09 SCHLÜSSELAU	4,80	45	0,76		
13318	Eiche REVABT. 09 SCHLÜSSELAU	5,30	43	0,77		
13319	Eiche REVABT. 09 SCHLÜSSELAU	4,20	41	0,55		

Firmenstempel

Datum und Unterschrift

Eichen- und Buntlaubwertholz-Submission in Arnstein am 14.03.2018

Seite: 38

Forstbetrieb Forchheim

Lagerplatz: Schafwiese

Karolingerstraße 28

91301 Forchheim

Tel.: +49 (9191) 7221-0 Fax: +49 (9191) 722130

Los Nr.	Holzart (ggf. aus Waldort)	Länge (in Meter)	Ø in cm o.R.	fm	Gebot EUR/FM	Bemerkungen
13320	Eiche REVABT. 09 SCHLÜSSELAU	5,40	47	0,94		
13321	Eiche REVABT. 05 SEMBERG	5,10	42	0,71		
13322	Eiche REVABT. 05 SEMBERG	4,40	64	1,42		
13323	Eiche REVABT. 05 SEMBERG	4,60	40	0,58		
13324	Eiche REVABT. 05 SEMBERG	2,70	58	0,71		
13325	Eiche REVABT. 05 SEMBERG	3,30	70	1,27		
13326	Eiche REVABT. 05 SEMBERG	3,40	65	1,13		
13327	Eiche REVABT. 05 SEMBERG	3,60	60	1,02		
13328	Eiche REVABT. 05 SEMBERG	4,30	47	0,75		
13329	Eiche REVABT. 05 SEMBERG	2,90	52	0,62		
13330	Eiche REVABT. 05 SEMBERG	3,80	62	1,15		
13331	Eiche REVABT. 05 SEMBERG	4,20	50	0,82		
13332	Eiche REVABT. 05 SEMBERG	4,30	64	1,38		
13333	Eiche REVABT. 05 SEMBERG	4,30	59	1,18		
13334	Eiche REVABT. 05 SEMBERG	4,70	54	1,08		
13335	Eiche REVABT. 05 SEMBERG	3,60	44	0,55		
13336	Eiche REVABT. 05 SEMBERG	4,10	49	0,77		
13337	Eiche REVABT. 05 SEMBERG	5,50	55	1,31		
13338	Eiche REVABT. 05 SEMBERG	6,00	64	1,93		
13339	Eiche REVABT. 05 SEMBERG	5,70	59	1,56		

Firmenstempel

Datum und Unterschrift

Eichen- und Buntlaubwertholz-Submission in Arnstein am 14.03.2018

Seite: 39

Forstbetrieb Forchheim

Lagerplatz: Schafwiese

Karolingerstraße 28

91301 Forchheim

Tel.: +49 (9191) 7221-0 Fax: +49 (9191) 722130

Los Nr.	Holzart (ggf. aus Waldort)	Länge (in Meter)	Ø in cm o.R.	fm	Gebot EUR/FM	Bemerkungen
13340	Eiche REVABT. 05 SEMBERG	6,70	53	1,48		
13341	Eiche REVABT. 05 SEMBERG	9,30	61	2,72		
13342	Eiche REVABT. 05 SEMBERG	5,40	59	1,48		
13343	Eiche REVABT. 05 SEMBERG	4,40	65	1,46		
13344	Eiche REVABT. 05 SEMBERG	5,30	59	1,45		
13345	Eiche REVABT. 05 SEMBERG	4,30	59	1,18		
13346	Eiche REVABT. 05 SEMBERG	5,70	53	1,26		
13347	Eiche REVABT. 05 SEMBERG	6,40	54	1,47		
13348	Eiche REVABT. 05 SEMBERG	5,70	54	1,31		
13349	Eiche REVABT. 01 RECKENDORF	6,20	65	2,06		
13350	Eiche REVABT. 01 RECKENDORF	5,80	41	0,77		
13351	Eiche REVABT. 01 RECKENDORF	5,70	61	1,67		
13352	Eiche REVABT. 01 RECKENDORF	5,70	65	1,89		
13353	Eiche REVABT. 01 RECKENDORF	5,20	68	1,89		
13354	Eiche REVABT. 01 RECKENDORF	4,80	66	1,64		
13355	Eiche REVABT. 01 RECKENDORF	4,50	61	1,32		
13356	Eiche REVABT. 01 RECKENDORF	4,30	53	0,95		
13357	Eiche REVABT. 05 SEMBERG	2,80	69	1,05		
13358	Eiche REVABT. 05 SEMBERG	2,60	45	0,41		
13359	Eiche REVABT. 01 RECKENDORF	3,30	55	0,78		

Firmenstempel

Datum und Unterschrift

Eichen- und Buntlaubwertholz-Submission in Arnstein am 14.03.2018

Seite: 40

Forstbetrieb Forchheim

Lagerplatz: Schafwiese

Karolingerstraße 28

91301 Forchheim

Tel.: +49 (9191) 7221-0 Fax: +49 (9191) 722130

Los Nr.	Holzart (ggf. aus Waldort)	Länge (in Meter)	Ø in cm o.R.	fm	Gebot EUR/FM	Bemerkungen
13360	Eiche REVABT. 05 SEMBERG	3,40	50	0,67		
13361	Eiche REVABT. 01 RECKENDORF	3,50	63	1,09		
13362	Eiche REVABT. 05 SEMBERG	3,00	58	0,79		
13363	Eiche REVABT. 05 SEMBERG	5,60	59	1,53		
13364	Eiche REVABT. 01 RECKENDORF	4,20	45	0,67		
13365	Eiche REVABT. 05 SEMBERG	4,30	54	0,98		
13366	Eiche REVABT. 05 SEMBERG	4,00	40	0,50		
13367	Eiche REVABT. 01 RECKENDORF	4,30	49	0,81		
13368	Eiche REVABT. 01 RECKENDORF	4,10	58	1,08		
13369	Eiche REVABT. 01 RECKENDORF	4,10	39	0,49		
13370	Eiche REVABT. 05 SEMBERG	7,60	55	1,81		
13371	Eiche REVABT. 05 SEMBERG	6,30	62	1,90		
13372	Elsbeere REVABT. 05 SEMBERG	7,00	23	0,29		
13373	Kirsche REVABT. 01 RECKENDORF	3,70	35	0,36		
Sa. Forstbetrieb Forchheim					106,26	

Firmenstempel

Datum und Unterschrift

Eichen- und Buntlaubwertholz-Submission in Arnstein am 14.03.2018

Seite: 41

Forstbetrieb Kelheim

Eichen- und Buntlaubwertholz-Submission in Arnstein am 14.03.2018

Seite: 42

Forstbetrieb Kelheim

Lagerplatz: Schafwiese

Hienheimer Straße 14 93309 Kelheim

Tel.: +49 (9441) 7068-0 Fax: +49 (9441) 706818

Los Nr.	Holzart (ggf. aus Waldort)	Länge (in Meter)	Ø in cm o.R.	fm	Gebot EUR/FM	Bemerkungen
1	Eiche REVABT. 07 ESSING-RANDE	5,10	40	0,64		
2	Eiche REVABT. 07 ESSING-RANDE	6,10	51	1,25		
3	Eiche REVABT. 07 ESSING-RANDE	3,00	49	0,57		
4	Eiche REVABT. 07 ESSING-RANDE	3,10	51	0,63		
5	Eiche REVABT. 07 ESSING-RANDE	3,00	59	0,82		
6	Eiche REVABT. 07 ESSING-RANDE	3,00	41	0,40		
7	Eiche REVABT. 07 ESSING-RANDE	3,00	45	0,48		
8	Eiche REVABT. 07 ESSING-RANDE	3,00	50	0,59		
9	Eiche REVABT. 07 ESSING-RANDE	3,10	50	0,61		
10	Eiche REVABT. 07 ESSING-RANDE	3,10	51	0,63		
11	Eiche REVABT. 07 ESSING-RANDE	3,00	50	0,59		
12	Eiche REVABT. 07 ESSING-RANDE	5,10	61	1,49		
13	Eiche REVABT. 07 ESSING-RANDE	4,60	47	0,80		
14	Eiche REVABT. 07 ESSING-RANDE	5,20	52	1,10		
15	Eiche REVABT. 07 ESSING-RANDE	5,00	56	1,23		
16	Eiche REVABT. 07 ESSING-RANDE	5,00	40	0,63		
17	Eiche REVABT. 07 ESSING-RANDE	4,90	65	1,63		
18	Eiche REVABT. 07 ESSING-RANDE	4,00	44	0,61		
19	Eiche REVABT. 07 ESSING-RANDE	4,00	53	0,88		
20	Eiche REVABT. 07 ESSING-RANDE	4,10	47	0,71		

Firmenstempel

Datum und Unterschrift

Eichen- und Buntlaubwertholz-Submission in Arnstein am 14.03.2018

Seite: 43

Forstbetrieb Kelheim

Lagerplatz: Schafwiese

Hienheimer Straße 14 93309 Kelheim

Tel.: +49 (9441) 7068-0 Fax: +49 (9441) 706818

Los Nr.	Holzart (ggf. aus Waldort)	Länge (in Meter)	Ø in cm o.R.	fm	Gebot EUR/FM	Bemerkungen
21	Eiche REVABT. 07 ESSING-RANDE	4,10	55	0,97		
22	Eiche REVABT. 07 ESSING-RANDE	3,90	54	0,89		
23	Eiche REVABT. 07 ESSING-RANDE	4,00	40	0,50		
24	Eiche REVABT. 07 ESSING-RANDE	4,00	43	0,58		
25	Eiche REVABT. 07 ESSING-RANDE	3,90	57	1,00		
26	Eiche REVABT. 07 ESSING-RANDE	4,00	56	0,99		
27	Eiche REVABT. 07 ESSING-RANDE	3,80	70	1,46		
28	Eiche REVABT. 07 ESSING-RANDE	5,00	50	0,98		
29	Eiche REVABT. 07 ESSING-RANDE	4,10	60	1,16		
30	Eiche REVABT. 07 ESSING-RANDE	4,20	63	1,31		
31	Eiche REVABT. 07 ESSING-RANDE	4,70	50	0,92		
32	Eiche REVABT. 07 ESSING-RANDE	5,60	55	1,33		
33	Eiche REVABT. 07 ESSING-RANDE	3,60	52	0,76		
34	Eiche REVABT. 07 ESSING-RANDE	4,00	50	0,79		
35	Eiche REVABT. 07 ESSING-RANDE	3,40	40	0,43		
36	Eiche REVABT. 07 ESSING-RANDE	3,00	48	0,54		
37	Eiche REVABT. 07 ESSING-RANDE	5,20	43	0,76		
38	Eiche REVABT. 07 ESSING-RANDE	4,00	40	0,50		
39	Eiche REVABT. 07 ESSING-RANDE	3,00	39	0,36		
40	Eiche REVABT. 07 ESSING-RANDE	3,10	46	0,52		

Firmenstempel

Datum und Unterschrift

Eichen- und Buntlaubwertholz-Submission in Arnstein am 14.03.2018

Seite: 44

Forstbetrieb Kelheim

Lagerplatz: Schafwiese

Hienheimer Straße 14 93309 Kelheim

Tel.: +49 (9441) 7068-0 Fax: +49 (9441) 706818

Los Nr.	Holzart (ggf. aus Waldort)	Länge (in Meter)	Ø in cm o.R.	fm	Gebot EUR/FM	Bemerkungen
41	Eiche REVABT. 07 ESSING-RANDE	3,10	39	0,37		
42	Eiche REVABT. 07 ESSING-RANDE	3,10	51	0,63		
43	Eiche REVABT. 07 ESSING-RANDE	4,00	39	0,48		
44	Eiche REVABT. 07 ESSING-RANDE	4,50	39	0,54		
45	Eiche REVABT. 07 ESSING-RANDE	3,10	41	0,41		
46	Eiche REVABT. 07 ESSING-RANDE	3,00	46	0,50		
47	Eiche REVABT. 07 ESSING-RANDE	3,00	40	0,38		
48	Eiche REVABT. 07 ESSING-RANDE	3,00	41	0,40		
49	Eiche REVABT. 07 ESSING-RANDE	3,10	37	0,33		
50	Eiche REVABT. 07 ESSING-RANDE	3,00	47	0,52		
51	Eiche REVABT. 07 ESSING-RANDE	3,10	38	0,35		
52	Eiche REVABT. 07 ESSING-RANDE	7,10	79	3,48		
53	Eiche REVABT. 07 ESSING-RANDE	6,00	61	1,75		
54	Eiche REVABT. 07 ESSING-RANDE	3,00	56	0,74		
55	Eiche REVABT. 12 HIENHEIM	4,00	71	1,58		
56	Eiche REVABT. 12 HIENHEIM	7,10	69	2,65		
57	Eiche REVABT. 12 HIENHEIM	7,10	68	2,58		
58	Eiche REVABT. 12 HIENHEIM	5,00	60	1,41		
59	Eiche REVABT. 12 HIENHEIM	4,60	70	1,77		
60	Eiche REVABT. 12 HIENHEIM	3,60	66	1,23		

Firmenstempel

Datum und Unterschrift

Eichen- und Buntlaubwertholz-Submission in Arnstein am 14.03.2018

Seite: 45

Forstbetrieb Kelheim

Lagerplatz: Schafwiese

Hienheimer Straße 14 93309 Kelheim

Tel.: +49 (9441) 7068-0 Fax: +49 (9441) 706818

Los Nr.	Holzart (ggf. aus Waldort)	Länge (in Meter)	Ø in cm o.R.	fm	Gebot EUR/FM	Bemerkungen
61	Eiche REVABT. 12 HIENHEIM	5,00	54	1,15		
62	Eiche REVABT. 12 HIENHEIM	5,00	46	0,83		
63	Eiche REVABT. 12 HIENHEIM	5,00	56	1,23		
64	Eiche REVABT. 12 HIENHEIM	5,40	57	1,38		
65	Eiche REVABT. 12 HIENHEIM	5,00	51	1,02		
66	Eiche REVABT. 12 HIENHEIM	5,00	50	0,98		
67	Eiche REVABT. 12 HIENHEIM	6,00	62	1,81		
68	Eiche REVABT. 12 HIENHEIM	6,10	53	1,35		
69	Eiche REVABT. 12 HIENHEIM	5,00	58	1,32		
Sa. Forstbetrieb Kelheim						66,21

Firmenstempel

Datum und Unterschrift

Eichen- und Buntlaubwertholz-Submission in Arnstein am 14.03.2018

Seite: 46

Lagerplatz: Sindertsbachtal

Lagerplatzbeauftragter: Herr Niebler - Tel.: +49 9355 975050; Mobil: +49 173 8629 615

Lagerplatz-Koordinaten

Teil	WGS84 X	WGS84 Y	WGS84 Z	GK rechts	GK hoch
F	4045675,34	683481,79	4866820,93	4327413,71	5549502,18



Anfahrtsbeschreibung:

B 25 von Gemünden nach Lohr. Zweigen Sie kurz nach dem Ortsausgang Langprozelten nach rechts in die Kreisstr. MSP 19 in Richtung Ruppertshütten ab. Auf Höhe des Pumpspeicherkraftwerks am Speicherbecken liegt der Lagerplatz "F" Sindertsbachtal.

Forstbetrieb Bad Brückenau	Los Nr.: 5001 bis 5044	insg.: 73,83 fm
Forstbetrieb Hammelburg	Los Nr.: 14300 bis 14401	insg.: 163,07 fm

Eichen- und Buntlaubwertholz-Submission in Arnstein am 14.03.2018

Seite: 47

Forstbetrieb Bad Brückenau

Eichen- und Buntlaubwertholz-Submission in Arnstein am 14.03.2018

Seite: 48

Forstbetrieb Bad Brückenau

Lagerplatz: Sindertsbachtal

Ludwigstraße 1

97769 Bad Brückenau

Tel.: +49 (9741) 9304-0 Fax: +49 (9741) 930420

Los Nr.	Holzart (ggf. aus Waldort)	Länge (in Meter)	Ø in cm o.R.	fm	Gebot EUR/FM	Bemerkungen
5001	Eiche EVABT. 08 BAD BRÜCKENAU	8,60	60	2,43		
5002	Eiche EVABT. 08 BAD BRÜCKENAU	8,80	54	2,02		
5003	Eiche EVABT. 08 BAD BRÜCKENAU	8,00	59	2,19		
5004	Eiche EVABT. 08 BAD BRÜCKENAU	6,70	59	1,83		
5005	Eiche EVABT. 08 BAD BRÜCKENAU	6,80	66	2,33		
5006	Eiche EVABT. 08 BAD BRÜCKENAU	8,00	58	2,11		
5007	Eiche EVABT. 08 BAD BRÜCKENAU	8,20	57	2,09		
5008	Eiche EVABT. 08 BAD BRÜCKENAU	8,60	59	2,35		
5009	Eiche EVABT. 08 BAD BRÜCKENAU	4,40	64	1,42		
5010	Eiche REVABT. 06 BAD KISSINGEN	6,10	64	1,96		
5011	Eiche REVABT. 06 BAD KISSINGEN	5,60	66	1,92		
5012	Eiche REVABT. 06 BAD KISSINGEN	4,60	67	1,62		
5013	Eiche REVABT. 06 BAD KISSINGEN	7,30	65	2,42		
5014	Eiche REVABT. 06 BAD KISSINGEN	5,60	71	2,22		
5015	Eiche REVABT. 06 BAD KISSINGEN	6,60	64	2,12		
5016	Eiche REVABT. 06 BAD KISSINGEN	4,20	67	1,48		
5017	Eiche REVABT. 06 BAD KISSINGEN	5,10	71	2,02		
5018	Eiche REVABT. 06 BAD KISSINGEN	4,80	71	1,90		
5019	Eiche REVABT. 06 BAD KISSINGEN	5,50	72	2,24		
5020	Eiche REVABT. 06 BAD KISSINGEN	7,20	69	2,69		

Firmenstempel

Datum und Unterschrift

Eichen- und Buntlaubwertholz-Submission in Arnstein am 14.03.2018

Seite: 49

Forstbetrieb Bad Brückenau

Lagerplatz: Sindertsbachtal

Ludwigstraße 1

97769 Bad Brückenau

Tel.: +49 (9741) 9304-0 Fax: +49 (9741) 930420

Los Nr.	Holzart (ggf. aus Waldort)	Länge (in Meter)	Ø in cm o.R.	fm	Gebot EUR/FM	Bemerkungen
5021	Eiche REVABT. 06 BAD KISSINGEN	7,20	48	1,30		
5022	Eiche REVABT. 01 BURGWALLBACH	6,20	63	1,93		
5023	Eiche REVABT. 01 BURGWALLBACH	6,50	43	0,94		
5024	Eiche REVABT. 01 BURGWALLBACH	9,50	56	2,34		
5025	Eiche REVABT. 01 BURGWALLBACH	7,60	53	1,68		
5026	Eiche REVABT. 01 BURGWALLBACH	7,80	45	1,24		
5027	Eiche REVABT. 01 BURGWALLBACH	9,00	41	1,19		
5028	Eiche REVABT. 01 BURGWALLBACH	6,60	48	1,19		
5029	Eiche REVABT. 01 BURGWALLBACH	7,00	40	0,88		
5030	Eiche REVABT. 01 BURGWALLBACH	6,80	47	1,18		
5031	Eiche REVABT. 01 BURGWALLBACH	6,50	53	1,43		
5032	Eiche REVABT. 01 BURGWALLBACH	8,60	60	2,43		
5033	Eiche REVABT. 01 BURGWALLBACH	8,60	61	2,51		
5034	Eiche REVABT. 01 BURGWALLBACH	5,60	55	1,33		
5035	Eiche REVABT. 01 BURGWALLBACH	6,00	38	0,68		
5036	Eiche REVABT. 01 BURGWALLBACH	5,60	44	0,85		
5037	Eiche REVABT. 01 BURGWALLBACH	6,00	63	1,87		
5038	Eiche REVABT. 01 BURGWALLBACH	6,00	48	1,09		
5039	Eiche REVABT. 01 BURGWALLBACH	4,70	47	0,82		
5040	Eiche REVABT. 01 BURGWALLBACH	4,60	58	1,22		

Firmenstempel

Datum und Unterschrift

Eichen- und Buntlaubwertholz-Submission in Arnstein am 14.03.2018

Seite: 50

Forstbetrieb Bad Brückenau

Lagerplatz: Sindertsbachtal

Ludwigstraße 1

97769 Bad Brückenau

Tel.: +49 (9741) 9304-0 Fax: +49 (9741) 930420

Los Nr.	Holzart (ggf. aus Waldort)	Länge (in Meter)	Ø in cm o.R.	fm	Gebot EUR/FM	Bemerkungen
5041	Eiche REVABT. 01 BURGWALLBACH	4,50	41	0,59		
5042	Eiche REVABT. 01 BURGWALLBACH	3,00	47	0,52		
5043	Eiche REVABT. 03 PREMICH	4,80	63	1,50		
5044	Eiche REVABT. 03 PREMICH	8,00	53	1,76		
Sa. Forstbetrieb Bad Brückenau						73,83

Firmenstempel

Datum und Unterschrift

Eichen- und Buntlaubwertholz-Submission in Arnstein am 14.03.2018

Seite: 51

Forstbetrieb Hammelburg

Eichen- und Buntlaubwertholz-Submission in Arnstein am 14.03.2018

Seite: 52

Forstbetrieb Hammelburg

Lagerplatz: Sindertsbachtal

Bahnhofstraße 18

97762 Hammelburg

Tel.: +49 (9732) 9166-0 Fax: +49 (9732) 916622

Los Nr.	Holzart (ggf. aus Waldort)	Länge (in Meter)	Ø in cm o.R.	fm	Gebot EUR/FM	Bemerkungen
14300	Eiche REVABT. 05 SACKENBACH	8,00	62	2,42		
14301	Eiche REVABT. 05 SACKENBACH	9,30	68	3,38		
14302	Eiche REVABT. 05 SACKENBACH	8,10	53	1,79		
14303	Eiche REVABT. 05 SACKENBACH	7,10	49	1,34		
14304	Eiche REVABT. 05 SACKENBACH	6,30	38	0,71		
14305	Eiche REVABT. 05 SACKENBACH	4,70	41	0,62		
14306	Eiche REVABT. 05 SACKENBACH	4,90	49	0,92		
14307	Eiche REVABT. 05 SACKENBACH	6,70	47	1,16		
14308	Eiche REVABT. 05 SACKENBACH	4,10	46	0,68		
14309	Eiche REVABT. 05 SACKENBACH	5,70	44	0,87		
14310	Eiche REVABT. 05 SACKENBACH	8,20	52	1,74		
14311	Eiche REVABT. 05 SACKENBACH	10,40	46	1,73		
14312	Eiche REVABT. 05 SACKENBACH	10,00	64	3,22		
14313	Eiche REVABT. 05 SACKENBACH	7,40	45	1,18		
14314	Eiche REVABT. 05 SACKENBACH	9,40	60	2,66		
14315	Eiche REVABT. 05 SACKENBACH	7,90	48	1,43		
14316	Eiche REVABT. 05 SACKENBACH	7,40	45	1,18		
14317	Eiche REVABT. 05 SACKENBACH	11,60	48	2,10		
14318	Eiche REVABT. 05 SACKENBACH	7,00	47	1,21		
14319	Eiche REVABT. 05 SACKENBACH	6,90	45	1,10		

Firmenstempel

Datum und Unterschrift

Eichen- und Buntlaubwertholz-Submission in Arnstein am 14.03.2018

Seite: 53

Forstbetrieb Hammelburg

Lagerplatz: Sindertsbachtal

Bahnhofstraße 18

97762 Hammelburg

Tel.: +49 (9732) 9166-0 Fax: +49 (9732) 916622

Los Nr.	Holzart (ggf. aus Waldort)	Länge (in Meter)	Ø in cm o.R.	fm	Gebot EUR/FM	Bemerkungen
14320	Eiche REVABT. 10 AURA I	7,20	49	1,36		
14321	Eiche REVABT. 10 AURA I	7,20	47	1,25		
14322	Eiche REVABT. 10 AURA I	7,70	45	1,22		
14323	Eiche REVABT. 10 AURA I	7,20	65	2,39		
14324	Eiche REVABT. 10 AURA I	6,60	64	2,12		
14325	Eiche REVABT. 10 AURA I	5,00	60	1,41		
14326	Eiche REVABT. 10 AURA I	4,40	68	1,60		
14327	Eiche REVABT. 10 AURA I	3,20	71	1,27		
14328	Eiche REVABT. 10 AURA I	5,10	59	1,39		
14329	Eiche REVABT. 10 AURA I	5,50	79	2,70		
14330	Eiche REVABT. 10 AURA I	4,60	67	1,62		
14331	Eiche REVABT. 10 AURA I	4,30	69	1,61		
14332	Eiche REVABT. 10 AURA I	6,20	49	1,17		
14333	Eiche REVABT. 10 AURA I	4,60	37	0,49		
14334	Eiche REVABT. 10 AURA I	6,00	44	0,91		
14335	Eiche REVABT. 03 NEUWIRTSHAUS	6,90	62	2,08		
14336	Eiche REVABT. 03 NEUWIRTSHAUS	6,90	49	1,30		
14337	Eiche REVABT. 03 NEUWIRTSHAUS	5,40	50	1,06		
14338	Eiche REVABT. 03 NEUWIRTSHAUS	4,20	44	0,64		
14339	Eiche REVABT. 03 NEUWIRTSHAUS	3,10	47	0,54		

Firmenstempel

Datum und Unterschrift

Eichen- und Buntlaubwertholz-Submission in Arnstein am 14.03.2018

Seite: 54

Forstbetrieb Hammelburg

Lagerplatz: Sindertsbachtal

Bahnhofstraße 18

97762 Hammelburg

Tel.: +49 (9732) 9166-0 Fax: +49 (9732) 916622

Los Nr.	Holzart (ggf. aus Waldort)	Länge (in Meter)	Ø in cm o.R.	fm	Gebot EUR/FM	Bemerkungen
14340	Eiche REVABT. 03 NEUWIRTSHAUS	5,10	57	1,30		
14341	Eiche REVABT. 03 NEUWIRTSHAUS	8,90	57	2,27		
14342	Eiche REVABT. 03 NEUWIRTSHAUS	9,30	59	2,54		
14343	Eiche REVABT. 03 NEUWIRTSHAUS	6,70	41	0,88		
14344	Eiche REVABT. 03 NEUWIRTSHAUS	6,80	56	1,67		
14345	Eiche REVABT. 03 NEUWIRTSHAUS	6,20	63	1,93		
14346	Eiche REVABT. 03 NEUWIRTSHAUS	6,00	53	1,32		
14347	Eiche REVABT. 03 NEUWIRTSHAUS	7,50	49	1,41		
14348	Eiche REVABT. 03 NEUWIRTSHAUS	7,30	53	1,61		
14349	Eiche REVABT. 03 NEUWIRTSHAUS	5,50	55	1,31		
14350	Eiche REVABT. 03 NEUWIRTSHAUS	5,20	56	1,28		
14351	Eiche REVABT. 03 NEUWIRTSHAUS	4,30	63	1,34		
14352	Eiche REVABT. 03 NEUWIRTSHAUS	4,30	55	1,02		
14353	Eiche REVABT. 03 NEUWIRTSHAUS	6,40	51	1,31		
14354	Eiche REVABT. 03 NEUWIRTSHAUS	5,90	47	1,02		
14355	Eiche REVABT. 03 NEUWIRTSHAUS	5,30	64	1,71		
14356	Eiche REVABT. 03 NEUWIRTSHAUS	4,40	66	1,51		
14357	Eiche REVABT. 03 NEUWIRTSHAUS	4,80	50	0,94		
14358	Eiche EVABT. 04 SCHWÄRZELBAC	4,90	53	1,08		
14359	Eiche EVABT. 04 SCHWÄRZELBAC	4,70	53	1,04		

Firmenstempel

Datum und Unterschrift

Eichen- und Buntlaubwertholz-Submission in Arnstein am 14.03.2018

Seite: 55

Forstbetrieb Hammelburg

Lagerplatz: Sindertsbachtal

Bahnhofstraße 18

97762 Hammelburg

Tel.: +49 (9732) 9166-0 Fax: +49 (9732) 916622

Los Nr.	Holzart (ggf. aus Waldort)	Länge (in Meter)	Ø in cm o.R.	fm	Gebot EUR/FM	Bemerkungen
14360	Eiche EVABT. 04 SCHWÄRZELBAC	6,60	66	2,26		
14361	Eiche EVABT. 04 SCHWÄRZELBAC	4,40	56	1,08		
14362	Eiche EVABT. 04 SCHWÄRZELBAC	5,40	55	1,28		
14363	Eiche EVABT. 04 SCHWÄRZELBAC	9,20	55	2,19		
14364	Eiche EVABT. 04 SCHWÄRZELBAC	7,70	50	1,51		
14365	Eiche EVABT. 04 SCHWÄRZELBAC	7,00	64	2,25		
14366	Eiche EVABT. 04 SCHWÄRZELBAC	7,30	52	1,55		
14367	Eiche EVABT. 04 SCHWÄRZELBAC	5,20	55	1,24		
14368	Eiche EVABT. 04 SCHWÄRZELBAC	5,10	59	1,39		
14369	Eiche EVABT. 04 SCHWÄRZELBAC	5,80	54	1,33		
14370	Eiche EVABT. 04 SCHWÄRZELBAC	6,20	56	1,53		
14371	Eiche EVABT. 04 SCHWÄRZELBAC	7,50	75	3,31		
14372	Eiche EVABT. 04 SCHWÄRZELBAC	7,40	62	2,23		
14373	Eiche EVABT. 04 SCHWÄRZELBAC	7,00	54	1,60		
14374	Eiche EVABT. 04 SCHWÄRZELBAC	5,80	58	1,53		
14375	Eiche EVABT. 04 SCHWÄRZELBAC	3,70	68	1,34		
14376	Eiche EVABT. 04 SCHWÄRZELBAC	5,00	68	1,82		
14377	Eiche EVABT. 04 SCHWÄRZELBAC	4,30	60	1,22		
14378	Eiche EVABT. 04 SCHWÄRZELBAC	5,80	54	1,33		
14379	Eiche EVABT. 04 SCHWÄRZELBAC	6,30	66	2,16		

Firmenstempel

Datum und Unterschrift

Eichen- und Buntlaubwertholz-Submission in Arnstein am 14.03.2018

Seite: 56

Forstbetrieb Hammelburg

Lagerplatz: Sindertsbachtal

Bahnhofstraße 18

97762 Hammelburg

Tel.: +49 (9732) 9166-0 Fax: +49 (9732) 916622

Los Nr.	Holzart (ggf. aus Waldort)	Länge (in Meter)	Ø in cm o.R.	fm	Gebot EUR/FM	Bemerkungen
14380	Eiche EVABT. 04 SCHWÄRZELBAC	6,20	78	2,96		
14381	Eiche EVABT. 04 SCHWÄRZELBAC	6,70	70	2,58		
14382	Eiche EVABT. 04 SCHWÄRZELBAC	9,90	60	2,80		
14383	Eiche EVABT. 04 SCHWÄRZELBAC	5,70	63	1,78		
14384	Eiche EVABT. 04 SCHWÄRZELBAC	8,10	50	1,59		
14385	Eiche EVABT. 06 LANGENPROZEL	7,50	53	1,65		
14386	Eiche EVABT. 06 LANGENPROZEL	6,00	60	1,70		
14387	Eiche EVABT. 06 LANGENPROZEL	6,80	57	1,74		
14388	Eiche EVABT. 06 LANGENPROZEL	5,20	55	1,24		
14389	Eiche EVABT. 06 LANGENPROZEL	9,10	68	3,30		
14390	Eiche EVABT. 06 LANGENPROZEL	9,60	69	3,59		
14391	Eiche EVABT. 06 LANGENPROZEL	8,50	70	3,27		
14392	Eiche EVABT. 06 LANGENPROZEL	7,20	54	1,65		
14393	Eiche EVABT. 06 LANGENPROZEL	7,20	46	1,20		
14394	Eiche EVABT. 06 LANGENPROZEL	7,10	49	1,34		
14395	Eiche EVABT. 06 LANGENPROZEL	4,80	68	1,74		
14396	Eiche EVABT. 06 LANGENPROZEL	4,00	62	1,21		
14397	Eiche EVABT. 06 LANGENPROZEL	4,00	44	0,61		
14398	Eiche EVABT. 06 LANGENPROZEL	6,00	56	1,48		
14399	Eiche EVABT. 06 LANGENPROZEL	5,10	46	0,85		

Firmenstempel

Datum und Unterschrift

Eichen- und Buntlaubwertholz-Submission in Arnstein am 14.03.2018

Seite: 57

Forstbetrieb Hammelburg

Lagerplatz: Sindertsbachtal

Bahnhofstraße 18

97762 Hammelburg

Tel.: +49 (9732) 9166-0 Fax: +49 (9732) 916622

Los Nr.	Holzart (ggf. aus Waldort)	Länge (in Meter)	Ø in cm o.R.	fm	Gebot EUR/FM	Bemerkungen
14400	Eiche EVABT. 06 LANGENPROZEL	3,90	65	1,29		
14401	Eiche EVABT. 06 LANGENPROZEL	4,90	58	1,29		
Sa. Forstbetrieb Hammelburg					163,07	

Firmenstempel

Datum und Unterschrift

Eichen- und Buntlaubwertholz-Submission in Arnstein am 14.03.2018

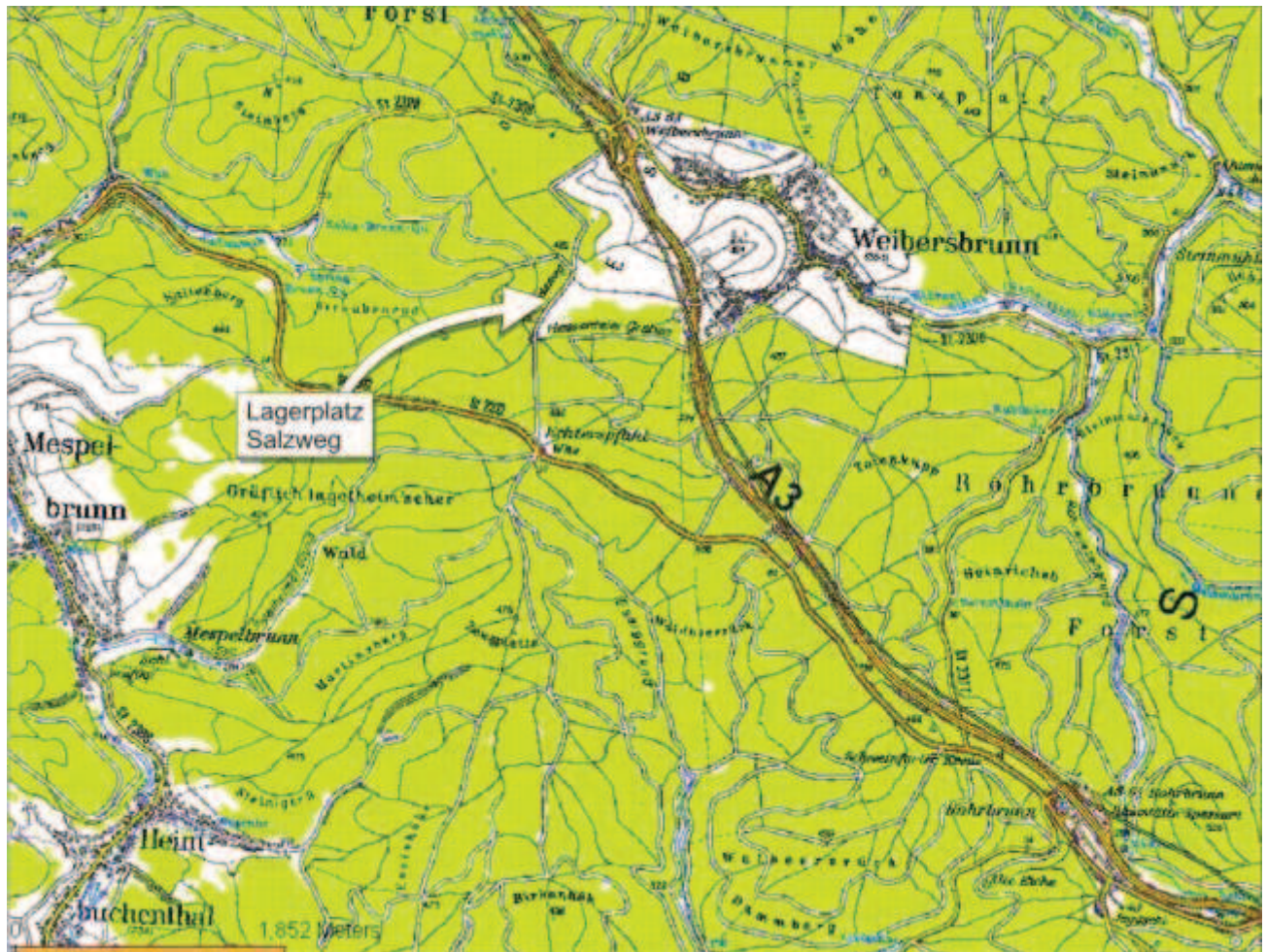
Seite: 58

Lagerplatz: Salzweg

Lagerplatzbeauftragter: Herr Duschner - Tel.: +49 6094-97170; Mobil: +49 179 5415423

Lagerplatz-Koordinaten

Teil	WGS84 X	WGS84 Y	WGS84 Z	GK rechts	GK hoch
	4059378,58	667860,26	4857632,88	4309269,81	5535810,98



Anfahrtsbeschreibung:

Autobahn A 3 Abfahrt Weibersbrunn. Folgen Sie der Staatsstraße 2308 Richtung Hesselthal für ca. 100 m und biegen nach links in die Forststrasse ein. Folgen Sie der Forststrasse für ca. 1,5 km zum Wertholzlagerplatz Salzweg.

Forstbetrieb Rothenbuch

Los Nr.: 18121 bis 30116

insg.: 250,17 fm

Eichen- und Buntlaubwertholz-Submission in Arnstein am 14.03.2018

Seite: 59

Forstbetrieb Rothenbuch

Eichen- und Buntlaubwertholz-Submission in Arnstein am 14.03.2018

Seite: 60

Forstbetrieb Rothenbuch

Lagerplatz: Salzweg

Schlossplatz 3

63860 Rothenbuch

Tel.: +49 (6094) 9717-0 Fax: +49 (6094) 971718

Los Nr.	Holzart (ggf. aus Waldort)	Länge (in Meter)	Ø in cm o.R.	fm	Gebot EUR/FM	Bemerkungen
18121	Eiche REVABT. 01 ERLLENFURT I	4,50	80	2,26		
18122	Eiche REVABT. 01 ERLLENFURT I	3,60	79	1,76		
18123	Eiche REVABT. 01 ERLLENFURT I	1,70	78	0,81		
18124	Eiche REVABT. 01 ERLLENFURT I	8,60	67	3,03		
18125	Eiche REVABT. 01 ERLLENFURT I	4,40	62	1,33		
18126	Eiche REVABT. 01 ERLLENFURT I	7,80	58	2,06		
18127	Eiche REVABT. 01 ERLLENFURT I	3,40	50	0,67		
18128	Eiche REVABT. 01 ERLLENFURT I	6,90	54	1,58		
18129	Eiche REVABT. 01 ERLLENFURT I	5,10	72	2,08		
18130	Eiche REVABT. 01 ERLLENFURT I	5,60	63	1,75		
18131	Eiche REVABT. 01 ERLLENFURT I	3,50	62	1,06		
18132	Eiche REVABT. 01 ERLLENFURT I	6,50	48	1,18		
18133	Eiche REVABT. 01 ERLLENFURT I	3,40	69	1,27		
18134	Eiche REVABT. 01 ERLLENFURT I	6,30	66	2,16		
18135	Eiche REVABT. 01 ERLLENFURT I	4,50	62	1,36		
18136	Eiche REVABT. 01 ERLLENFURT I	5,80	67	2,04		
18137	Eiche REVABT. 01 ERLLENFURT I	4,80	62	1,45		
18138	Eiche REVABT. 01 ERLLENFURT I	9,00	48	1,63		
18139	Eiche REVABT. 01 ERLLENFURT I	6,00	42	0,83		
18140	Eiche REVABT. 01 ERLLENFURT I	5,00	38	0,57		

Firmenstempel

Datum und Unterschrift

Eichen- und Buntlaubwertholz-Submission in Arnstein am 14.03.2018

Seite: 61

Forstbetrieb Rothenbuch

Lagerplatz: Salzweg

Schlossplatz 3

63860 Rothenbuch

Tel.: +49 (6094) 9717-0 Fax: +49 (6094) 971718

Los Nr.	Holzart (ggf. aus Waldort)	Länge (in Meter)	Ø in cm o.R.	fm	Gebot EUR/FM	Bemerkungen
18141	Eiche REVABT. 01 ERLLENFURT I	4,80	63	1,50		
18142	Eiche REVABT. 01 ERLLENFURT I	4,70	58	1,24		
18143	Eiche REVABT. 01 ERLLENFURT I	4,60	60	1,30		
18144	Eiche REVABT. 01 ERLLENFURT I	5,70	55	1,35		
18145	Eiche REVABT. 01 ERLLENFURT I	9,20	55	2,19		
18146	Eiche REVABT. 01 ERLLENFURT I	5,50	49	1,04		
18147	Eiche REVABT. 01 ERLLENFURT I	11,00	48	1,99		
18148	Eiche REVABT. 01 ERLLENFURT I	13,70	47	2,38		
18149	Eiche REVABT. 01 ERLLENFURT I	7,70	53	1,70		
18150	Eiche REVABT. 01 ERLLENFURT I	6,30	44	0,96		
18151	Eiche REVABT. 01 ERLLENFURT I	5,10	44	0,78		
18152	Eiche REVABT. 01 ERLLENFURT I	6,50	43	0,94		
18153	Eiche REVABT. 01 ERLLENFURT I	3,30	41	0,44		
18154	Eiche REVABT. 01 ERLLENFURT I	9,80	42	1,36		
18155	Eiche REVABT. 01 ERLLENFURT I	8,30	45	1,32		
18156	Eiche REVABT. 01 ERLLENFURT I	4,60	45	0,73		
18157	Eiche REVABT. 01 ERLLENFURT I	5,50	66	1,88		
18158	Eiche REVABT. 01 ERLLENFURT I	6,60	62	1,99		
18159	Eiche REVABT. 01 ERLLENFURT I	5,00	50	0,98		
18160	Eiche REVABT. 01 ERLLENFURT I	7,00	39	0,84		

Firmenstempel

Datum und Unterschrift

Eichen- und Buntlaubwertholz-Submission in Arnstein am 14.03.2018

Seite: 62

Forstbetrieb Rothenbuch

Lagerplatz: Salzweg

Schlossplatz 3

63860 Rothenbuch

Tel.: +49 (6094) 9717-0 Fax: +49 (6094) 971718

Los Nr.	Holzart (ggf. aus Waldort)	Länge (in Meter)	Ø in cm o.R.	fm	Gebot EUR/FM	Bemerkungen
18161	Eiche REVABT. 01 ERLLENFURT I	8,10	35	0,78		
18162	Eiche REVABT. 01 ERLLENFURT I	9,10	37	0,98		
18163	Eiche REVABT. 01 ERLLENFURT I	8,30	34	0,75		
18164	Eiche REVABT. 01 ERLLENFURT I	9,30	45	1,48		
18165	Eiche REVABT. 01 ERLLENFURT I	9,10	44	1,38		
18166	Eiche REVABT. 01 ERLLENFURT I	9,80	44	1,49		
18167	Eiche REVABT. 01 ERLLENFURT I	7,10	41	0,94		
18168	Eiche REVABT. 01 ERLLENFURT I	6,60	55	1,57		
18169	Eiche REVABT. 01 ERLLENFURT I	6,00	40	0,75		
18170	Eiche REVABT. 01 ERLLENFURT I	4,20	45	0,67		
18171	Eiche REVABT. 01 ERLLENFURT I	7,20	46	1,20		
18172	Eiche REVABT. 01 ERLLENFURT I	7,20	40	0,90		
18173	Eiche REVABT. 01 ERLLENFURT I	7,10	45	1,13		
18174	Eiche REVABT. 01 ERLLENFURT I	7,20	43	1,05		
18175	Eiche REVABT. 01 ERLLENFURT I	6,70	50	1,32		
18176	Eiche REVABT. 01 ERLLENFURT I	6,10	49	1,15		
18177	Eiche REVABT. 01 ERLLENFURT I	4,10	46	0,68		
18178	Eiche REVABT. 01 ERLLENFURT I	6,20	34	0,56		
18179	Eiche REVABT. 01 ERLLENFURT I	5,20	40	0,65		
18180	Eiche REVABT. 01 ERLLENFURT I	7,10	49	1,34		

Firmenstempel

Datum und Unterschrift

Eichen- und Buntlaubwertholz-Submission in Arnstein am 14.03.2018

Seite: 63

Forstbetrieb Rothenbuch

Lagerplatz: Salzweg

Schlossplatz 3

63860 Rothenbuch

Tel.: +49 (6094) 9717-0 Fax: +49 (6094) 971718

Los Nr.	Holzart (ggf. aus Waldort)	Länge (in Meter)	Ø in cm o.R.	fm	Gebot EUR/FM	Bemerkungen
18181	Eiche REVABT. 01 ERLÉNLFURT I	8,50	46	1,41		
18182	Eiche REVABT. 01 ERLÉNLFURT I	8,00	40	1,01		
18183	Eiche REVABT. 01 ERLÉNLFURT I	6,40	50	1,26		
18184	Eiche REVABT. 01 ERLÉNLFURT I	7,30	43	1,06		
18185	Eiche REVABT. 01 ERLÉNLFURT I	6,20	33	0,53		
18186	Eiche REVABT. 01 ERLÉNLFURT I	7,40	39	0,88		
18187	Eiche REVABT. 01 ERLÉNLFURT I	6,80	38	0,77		
18188	Eiche REVABT. 01 ERLÉNLFURT I	7,50	40	0,94		
18189	Eiche REVABT. 01 ERLÉNLFURT I	7,20	41	0,95		
23302	Eiche REVABT. 05 ZWIESELMÜHLE	6,20	47	1,08		
23303	Eiche REVABT. 05 ZWIESELMÜHLE	7,20	47	1,25		
23304	Eiche REVABT. 05 ZWIESELMÜHLE	6,40	43	0,93		
23305	Eiche REVABT. 05 ZWIESELMÜHLE	5,30	49	1,00		
23306	Eiche REVABT. 05 ZWIESELMÜHLE	7,20	49	1,36		
23307	Eiche REVABT. 05 ZWIESELMÜHLE	5,00	39	0,60		
23308	Eiche REVABT. 05 ZWIESELMÜHLE	6,20	37	0,67		
23309	Eiche REVABT. 05 ZWIESELMÜHLE	7,20	45	1,15		
23310	Eiche REVABT. 05 ZWIESELMÜHLE	9,80	47	1,70		
23311	Eiche REVABT. 05 ZWIESELMÜHLE	7,60	50	1,49		
23312	Eiche REVABT. 05 ZWIESELMÜHLE	13,60	38	1,54		

Firmenstempel

Datum und Unterschrift

Eichen- und Buntlaubwertholz-Submission in Arnstein am 14.03.2018

Seite: 64

Forstbetrieb Rothenbuch

Lagerplatz: Salzweg

Schlossplatz 3

63860 Rothenbuch

Tel.: +49 (6094) 9717-0 Fax: +49 (6094) 971718

Los Nr.	Holzart (ggf. aus Waldort)	Länge (in Meter)	Ø in cm o.R.	fm	Gebot EUR/FM	Bemerkungen
23313	Eiche REVABT. 05 ZWIESELMÜHLE	11,70	32	0,94		
23314	Eiche REVABT. 05 ZWIESELMÜHLE	8,00	42	1,11		
23315	Eiche REVABT. 05 ZWIESELMÜHLE	8,50	47	1,47		
23316	Eiche REVABT. 05 ZWIESELMÜHLE	8,00	48	1,45		
23317	Eiche REVABT. 05 ZWIESELMÜHLE	9,00	39	1,08		
23318	Eiche REVABT. 05 ZWIESELMÜHLE	9,00	49	1,70		
23319	Eiche REVABT. 05 ZWIESELMÜHLE	14,00	50	2,75		
23320	Eiche REVABT. 05 ZWIESELMÜHLE	8,20	41	1,08		
23321	Eiche REVABT. 05 ZWIESELMÜHLE	6,80	48	1,23		
23322	Eiche REVABT. 05 ZWIESELMÜHLE	7,60	45	1,21		
23323	Eiche REVABT. 05 ZWIESELMÜHLE	6,80	47	1,18		
23324	Eiche REVABT. 05 ZWIESELMÜHLE	5,80	50	1,14		
23325	Eiche REVABT. 05 ZWIESELMÜHLE	7,00	47	1,21		
23326	Eiche REVABT. 05 ZWIESELMÜHLE	7,60	40	0,96		
23327	Eiche REVABT. 05 ZWIESELMÜHLE	7,60	41	1,00		
23328	Eiche REVABT. 05 ZWIESELMÜHLE	9,20	52	1,95		
23329	Eiche REVABT. 05 ZWIESELMÜHLE	7,00	50	1,37		
23330	Eiche REVABT. 05 ZWIESELMÜHLE	11,00	34	1,00		
23331	Eiche REVABT. 05 ZWIESELMÜHLE	12,60	54	2,89		
23332	Eiche REVABT. 05 ZWIESELMÜHLE	9,80	51	2,00		

Firmenstempel

Datum und Unterschrift

Eichen- und Buntlaubwertholz-Submission in Arnstein am 14.03.2018

Seite: 65

Forstbetrieb Rothenbuch

Lagerplatz: Salzweg

Schlossplatz 3

63860 Rothenbuch

Tel.: +49 (6094) 9717-0 Fax: +49 (6094) 971718

Los Nr.	Holzart (ggf. aus Waldort)	Länge (in Meter)	Ø in cm o.R.	fm	Gebot EUR/FM	Bemerkungen
23333	Eiche REVABT. 05 ZWIESELMÜHLE	9,70	45	1,54		
23334	Eiche REVABT. 05 ZWIESELMÜHLE	6,80	48	1,23		
23335	Eiche REVABT. 05 ZWIESELMÜHLE	5,80	42	0,80		
23336	Eiche REVABT. 05 ZWIESELMÜHLE	7,00	36	0,71		
23337	Eiche REVABT. 05 ZWIESELMÜHLE	5,80	40	0,73		
23338	Eiche REVABT. 05 ZWIESELMÜHLE	5,40	42	0,75		
23339	Eiche REVABT. 05 ZWIESELMÜHLE	4,60	41	0,61		
23340	Eiche REVABT. 05 ZWIESELMÜHLE	4,40	43	0,64		
23341	Eiche REVABT. 05 ZWIESELMÜHLE	5,50	37	0,59		
23342	Eiche REVABT. 05 ZWIESELMÜHLE	7,70	36	0,78		
23343	Eiche REVABT. 05 ZWIESELMÜHLE	6,20	44	0,94		
23344	Eiche REVABT. 05 ZWIESELMÜHLE	6,00	51	1,23		
23345	Eiche REVABT. 05 ZWIESELMÜHLE	6,60	39	0,79		
23346	Eiche REVABT. 05 ZWIESELMÜHLE	7,50	48	1,36		
23347	Eiche REVABT. 05 ZWIESELMÜHLE	7,00	41	0,92		
23348	Eiche REVABT. 05 ZWIESELMÜHLE	10,50	41	1,39		
23349	Eiche REVABT. 05 ZWIESELMÜHLE	5,60	42	0,78		
23350	Eiche REVABT. 05 ZWIESELMÜHLE	5,00	41	0,66		
23351	Eiche REVABT. 05 ZWIESELMÜHLE	5,20	46	0,86		
23352	Eiche REVABT. 05 ZWIESELMÜHLE	6,20	42	0,86		

Firmenstempel

Datum und Unterschrift

Eichen- und Buntlaubwertholz-Submission in Arnstein am 14.03.2018

Seite: 66

Forstbetrieb Rothenbuch

Lagerplatz: Salzweg

Schlossplatz 3

63860 Rothenbuch

Tel.: +49 (6094) 9717-0 Fax: +49 (6094) 971718

Los Nr.	Holzart (ggf. aus Waldort)	Länge (in Meter)	Ø in cm o.R.	fm	Gebot EUR/FM	Bemerkungen
23353	Eiche REVABT. 05 ZWIESELMÜHLE	6,00	40	0,75		
23354	Eiche REVABT. 05 ZWIESELMÜHLE	4,80	40	0,60		
23355	Eiche REVABT. 05 ZWIESELMÜHLE	4,20	44	0,64		
23356	Eiche REVABT. 05 ZWIESELMÜHLE	4,00	43	0,58		
23357	Eiche REVABT. 05 ZWIESELMÜHLE	4,60	44	0,70		
23358	Eiche REVABT. 05 ZWIESELMÜHLE	3,80	39	0,45		
23359	Eiche REVABT. 05 ZWIESELMÜHLE	7,60	46	1,26		
23360	Eiche REVABT. 05 ZWIESELMÜHLE	8,60	46	1,43		
23361	Eiche REVABT. 05 ZWIESELMÜHLE	11,50	43	1,67		
23362	Eiche REVABT. 05 ZWIESELMÜHLE	5,80	47	1,01		
23363	Eiche REVABT. 05 ZWIESELMÜHLE	5,80	46	0,96		
23364	Eiche REVABT. 05 ZWIESELMÜHLE	4,80	43	0,70		
23365	Eiche REVABT. 05 ZWIESELMÜHLE	7,20	44	1,09		
24601	Eiche REVABT. 06 DIANA	6,20	74	2,67		
24602	Eiche REVABT. 06 DIANA	3,90	68	1,42		
24603	Eiche REVABT. 06 DIANA	2,80	66	0,96		
24604	Eiche REVABT. 06 DIANA	6,90	68	2,51		
24605	Eiche REVABT. 06 DIANA	3,50	62	1,06		
24606	Eiche REVABT. 06 DIANA	6,20	79	3,04		
24607	Eiche REVABT. 06 DIANA	4,30	69	1,61		

Firmenstempel

Datum und Unterschrift

Eichen- und Buntlaubwertholz-Submission in Arnstein am 14.03.2018

Seite: 67

Forstbetrieb Rothenbuch

Lagerplatz: Salzweg

Schlossplatz 3

63860 Rothenbuch

Tel.: +49 (6094) 9717-0 Fax: +49 (6094) 971718

Los Nr.	Holzart (ggf. aus Waldort)	Länge (in Meter)	Ø in cm o.R.	fm	Gebot EUR/FM	Bemerkungen
24608	Eiche REVABT. 06 DIANA	3,60	69	1,35		
24609	Eiche REVABT. 06 DIANA	7,80	55	1,85		
24610	Eiche REVABT. 06 DIANA	7,50	67	2,64		
24611	Eiche REVABT. 06 DIANA	9,60	47	1,67		
24612	Eiche REVABT. 06 DIANA	10,50	61	3,07		
24613	Eiche REVABT. 06 DIANA	4,40	55	1,05		
24614	Eiche REVABT. 06 DIANA	5,10	65	1,69		
24615	Eiche REVABT. 06 DIANA	3,30	59	0,90		
24616	Eiche REVABT. 06 DIANA	4,80	61	1,40		
24617	Eiche REVABT. 06 DIANA	5,30	54	1,21		
24618	Eiche REVABT. 06 DIANA	6,00	56	1,48		
24619	Eiche REVABT. 06 DIANA	6,10	52	1,30		
24620	Eiche REVABT. 06 DIANA	9,40	46	1,56		
24621	Eiche REVABT. 06 DIANA	8,70	53	1,92		
24622	Eiche REVABT. 06 DIANA	4,00	47	0,69		
24623	Eiche REVABT. 06 DIANA	6,10	64	1,96		
24624	Eiche REVABT. 06 DIANA	7,50	56	1,85		
24625	Eiche REVABT. 06 DIANA	5,20	62	1,57		
24626	Eiche REVABT. 06 DIANA	5,40	59	1,48		
24627	Eiche REVABT. 06 DIANA	3,20	50	0,63		

Firmenstempel

Datum und Unterschrift

Eichen- und Buntlaubwertholz-Submission in Arnstein am 14.03.2018

Seite: 68

Forstbetrieb Rothenbuch

Lagerplatz: Salzweg

Schlossplatz 3

63860 Rothenbuch

Tel.: +49 (6094) 9717-0 Fax: +49 (6094) 971718

Los Nr.	Holzart (ggf. aus Waldort)	Länge (in Meter)	Ø in cm o.R.	fm	Gebot EUR/FM	Bemerkungen
24628	Eiche REVABT. 06 DIANA	3,70	50	0,73		
24629	Eiche REVABT. 06 DIANA	5,00	54	1,15		
24630	Eiche REVABT. 06 DIANA	7,20	46	1,20		
24631	Eiche REVABT. 06 DIANA	7,80	53	1,72		
24632	Eiche REVABT. 06 DIANA	5,40	60	1,53		
24633	Eiche REVABT. 06 DIANA	5,60	56	1,38		
24634	Eiche REVABT. 06 DIANA	5,00	52	1,06		
24635	Eiche REVABT. 06 DIANA	8,20	44	1,25		
24636	Eiche REVABT. 06 DIANA	4,00	40	0,50		
24637	Eiche REVABT. 06 DIANA	12,20	47	2,12		
24638	Eiche REVABT. 06 DIANA	11,40	65	3,78		
24639	Eiche REVABT. 06 DIANA	9,50	57	2,42		
24640	Eiche REVABT. 06 DIANA	6,10	48	1,10		
24641	Eiche REVABT. 06 DIANA	8,10	56	2,00		
28001	Eiche REVABT. 10 WEIBERSBRUNN	7,90	43	1,15		
28002	Eiche REVABT. 10 WEIBERSBRUNN	5,80	43	0,84		
28003	Eiche REVABT. 10 WEIBERSBRUNN	3,90	50	0,77		
28004	Eiche REVABT. 10 WEIBERSBRUNN	4,00	38	0,45		
28005	Eiche REVABT. 10 WEIBERSBRUNN	8,80	43	1,28		
28006	Eiche REVABT. 10 WEIBERSBRUNN	5,10	51	1,04		

Firmenstempel

Datum und Unterschrift

Eichen- und Buntlaubwertholz-Submission in Arnstein am 14.03.2018

Seite: 69

Forstbetrieb Rothenbuch

Lagerplatz: Salzweg

Schlossplatz 3

63860 Rothenbuch

Tel.: +49 (6094) 9717-0 Fax: +49 (6094) 971718

Los Nr.	Holzart (ggf. aus Waldort)	Länge (in Meter)	Ø in cm o.R.	fm	Gebot EUR/FM	Bemerkungen
28007	Eiche REVABT. 10 WEIBERSBRUNN	5,20	57	1,33		
28008	Eiche REVABT. 10 WEIBERSBRUNN	6,80	51	1,39		
28009	Eiche REVABT. 10 WEIBERSBRUNN	4,70	41	0,62		
28010	Eiche REVABT. 10 WEIBERSBRUNN	3,10	49	0,58		
28011	Eiche REVABT. 10 WEIBERSBRUNN	5,50	70	2,12		
28012	Eiche REVABT. 10 WEIBERSBRUNN	3,10	72	1,26		
28013	Eiche REVABT. 10 WEIBERSBRUNN	5,30	41	0,70		
28014	Eiche REVABT. 10 WEIBERSBRUNN	5,80	41	0,77		
28015	Eiche REVABT. 10 WEIBERSBRUNN	5,00	40	0,63		
28016	Eiche REVABT. 10 WEIBERSBRUNN	6,50	42	0,90		
28017	Eiche REVABT. 10 WEIBERSBRUNN	4,90	39	0,59		
28018	Eiche REVABT. 10 WEIBERSBRUNN	4,90	39	0,59		
28019	Eiche REVABT. 10 WEIBERSBRUNN	5,70	46	0,95		
28020	Eiche REVABT. 10 WEIBERSBRUNN	8,80	35	0,85		
28021	Eiche REVABT. 10 WEIBERSBRUNN	4,30	40	0,54		
28022	Eiche REVABT. 10 WEIBERSBRUNN	3,80	44	0,58		
28023	Eiche REVABT. 10 WEIBERSBRUNN	4,70	40	0,59		
30115	Eiche REVABT. 12 ROTHENBUCH	7,30	45	1,16		
30116	Eiche REVABT. 12 ROTHENBUCH	11,50	59	3,14		
Sa. Forstbetrieb Rothenbuch					250,17	

Firmenstempel

Datum und Unterschrift