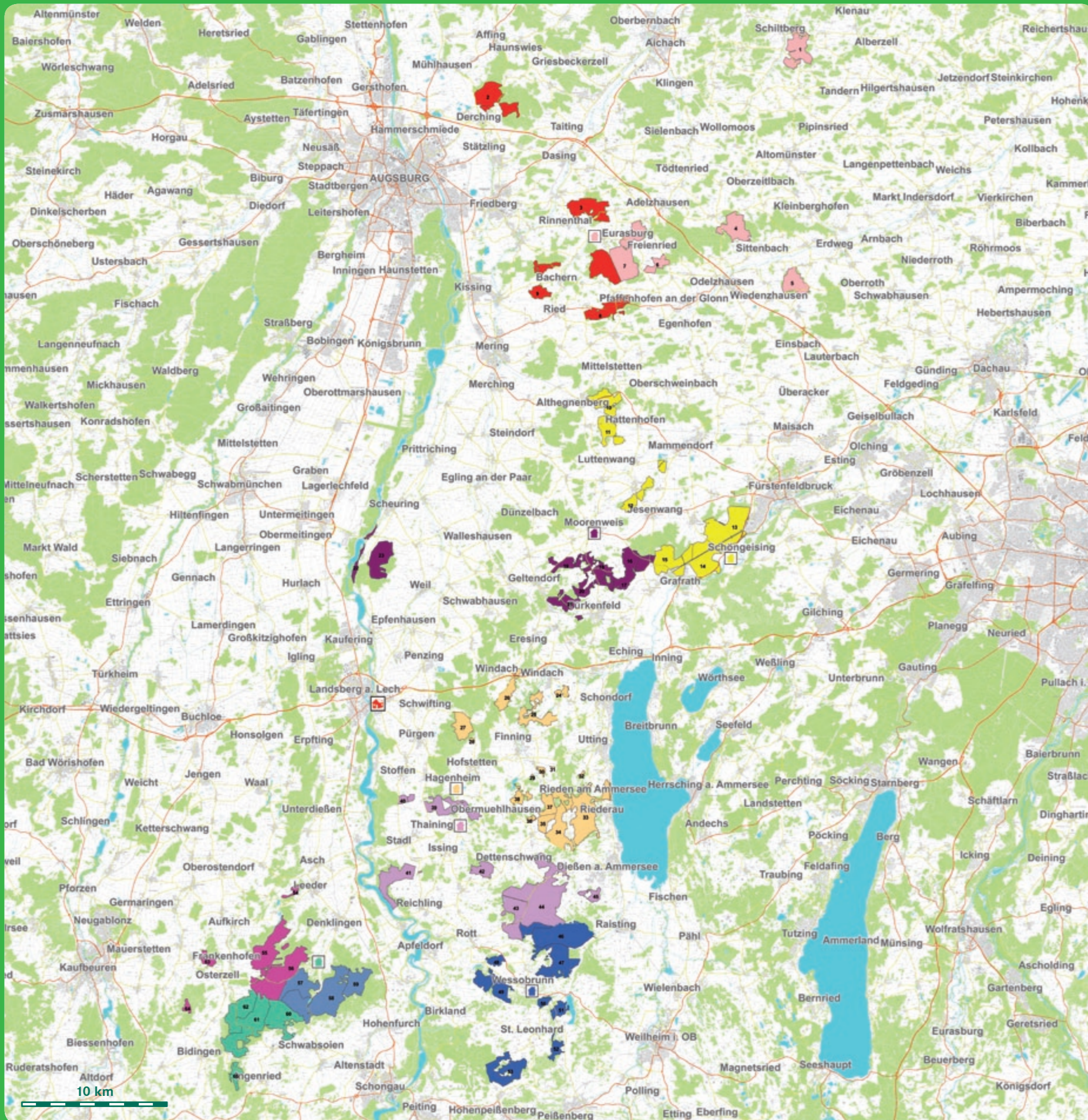


Bayerische Staatsforsten · Forstbetrieb Landsberg am Lech

- Forstbetriebsitz
- Reviertsitz

Reviere

- Eurasburg Ost
- Eurasburg West
- Schöngesing
- Moorenweis
- Hagenheim
- Thaining
- Wessobrunn
- Dienhausen Ost
- Dienhausen West
- Sachsenried



Bayerische Staatsforsten

Die Bayerischen Staatsforsten pflegen die Wälder des Freistaats Bayern nach dem Grundsatz „Nachhaltig Wirtschaften“. Drei Bereiche sind dabei in Balance zu halten: Erstens soll der Wald vorbildlich gepflegt werden und der Lebensraum seltener Tier- und Pflanzenarten geschützt werden. Zweitens ist der Wald für die Menschen da: zur Erholung, zum Spielen und als Arbeitsplatz im ländlichen Raum. Und drittens sollen die Bayerischen Staatsforsten wirtschaftlich erfolgreich sein.

Rund 2.900 Mitarbeiterinnen und Mitarbeiter in 41 Forstbetrieben und der Zentrale in Regensburg sorgen für eine nachhaltige Entwicklung im bayerischen Staatswald.

Weitere Informationen finden Sie unter www.baysf.de

Forstbetrieb Landsberg am Lech

Der Forstbetrieb Landsberg zeichnet sich durch naturnahe Buchenwälder, ertragreiche Fichtenwälder, nährstoffarme Moorwälder, feuchte Auwälder und Trockenheit liebende Kiefernwälder aus. Er ist einer der einschlags- und ertragsstärksten Betriebe der Bayerischen Staatsforsten. Mehr als 3.000 Hektar sind als Naturschutzgebiete ausgewiesen. Durch Biotopschutzmaßnahmen und Habitatpflege sorgen wir dafür, dass sich seltene Pflanzen und Tiere wohlfühlen. Ein besonders schöner Erfolg ist, dass seit einigen Jahren der Schwarzstorch wieder bei uns brütet. Für Sportler, Vogel- und Naturfreunde oder Pilzsammler stehen 15.700 Hektar naturnaher Wald und 580 km Forstwege zur Verfügung. **Genießen Sie Ihren Wald!**

Adresse

Bayerische Staatsforsten AöR
Forstbetrieb Landsberg am Lech
Weilheimer Str. 4
86899 Landsberg

Tel.: 08191 - 947393-0
Fax: 08191 - 947393-20
info-landsberg@baysf.de
www.baysf.de

Notizen

