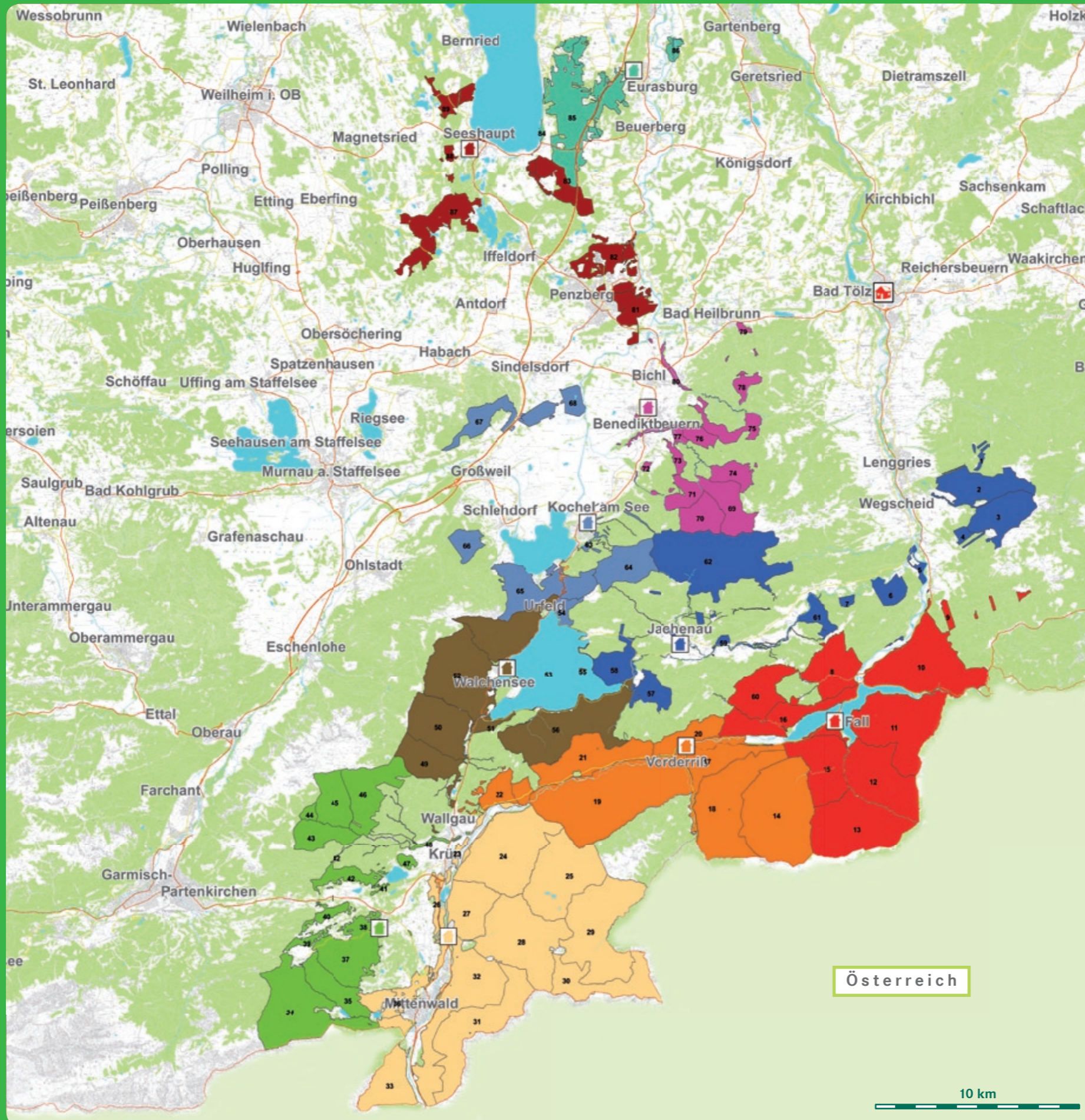


Bayerische Staatsforsten · Forstbetrieb Bad Tölz

- Forstbetriebssitz
- Reviertsitz
- Reviere
 - Fall
 - Vorderriss
 - Mittenwald
 - Klais
 - Walchensee
 - Jachenau
 - Kochel
 - Benediktbeuern
 - Eurasburg
 - Seeshaupt



Bayerische Staatsforsten

Die Bayerischen Staatsforsten pflegen die Wälder des Freistaats Bayern nach dem Grundsatz „Nachhaltig Wirtschaften“. Drei Bereiche sind dabei in Balance zu halten: Erstens soll der Wald vorbildlich gepflegt werden und der Lebensraum seltener Tier- und Pflanzenarten geschützt werden. Zweitens ist der Wald für die Menschen da: zur Erholung, zum Spielen und als Arbeitsplatz im ländlichen Raum. Und drittens sollen die Bayerischen Staatsforsten wirtschaftlich erfolgreich sein.

Rund 2.900 Mitarbeiterinnen und Mitarbeiter in 41 Forstbetrieben und der Zentrale in Regensburg sorgen für eine nachhaltige Entwicklung im bayerischen Staatswald.

Weitere Informationen finden Sie unter www.baysf.de

Forstbetrieb Bad Tölz

Der Forstbetrieb wird geprägt durch seine landschaftliche Schönheit. Er erstreckt sich über das Karwendel und Teile des Wettersteingebirges entlang des „Isarwinkels“ und der „Loisach“ bis zum Starnberger See. Das Holz der hier geernteten Fichten, Tannen, Buchen, aber auch von Bergahorn und Esche wird als Bau- und Konstruktionsholz, im Möbelbau oder als hochwertiges Furnier verwendet.

Biotopschutz und Habitatpflege erhalten Lebensraum für seltene Arten. Steinadler und Alpenbock finden bei uns ein Rückzugsgebiet. Mit Moorrenaturierungsmaßnahmen dienen wir dem Naturschutz.

Für alle Waldbesucher stehen 45.000 Hektar naturnaher Wald und 550 km Forstwege zur Verfügung. **Genießen Sie Ihren Wald!**

Adresse

Bayerische Staatsforsten AÖR
Forstbetrieb Bad Tölz
Hindenburgstraße 30
83646 Bad Tölz

Tel.: 08041 - 7649-0
Fax: 08041 - 7649-22
info-bad-toelz@baysf.de
www.baysf.de

Notizen

