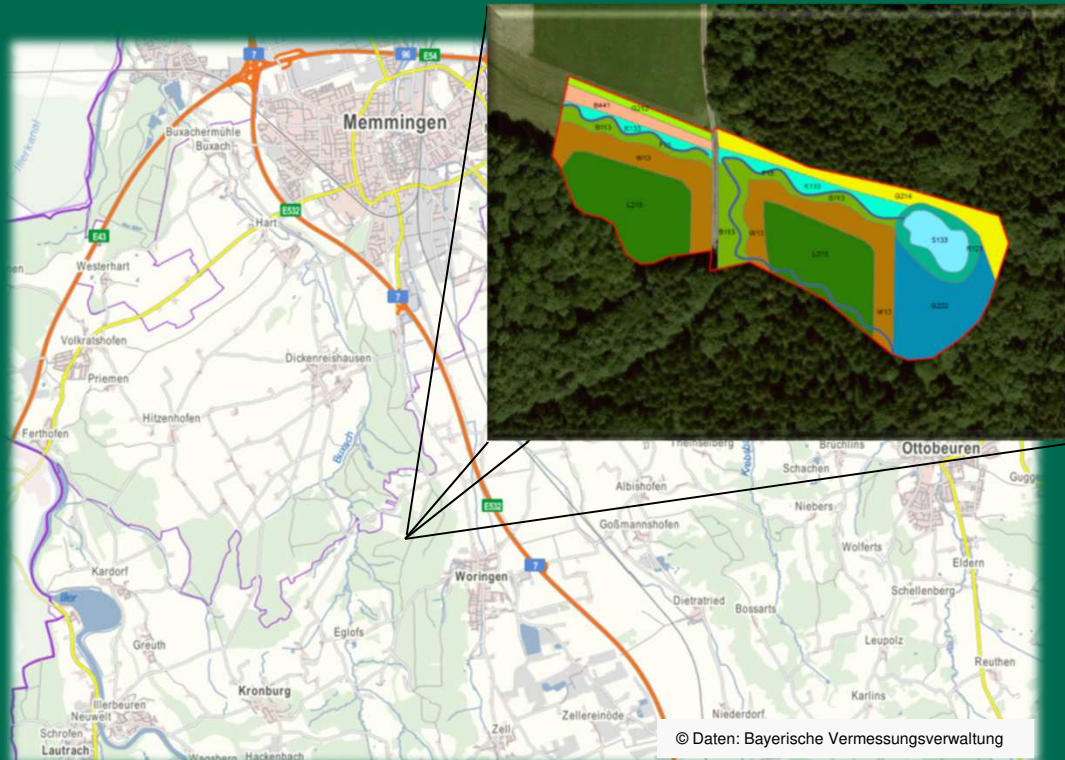


# Natürliche Wälder, Wiesen und Teiche



## Wichtige Eckdaten:

Naturraum:	D64 (044)
Landkreis:	Unterallgäu
Gemeinde:	Woringen
Gemarkung:	Woringen
Flurnummern:	777/0
GKK:	4464401.75 RW 5311731 HW
Flächentyp:	Maßnahmenpool
Ziel-Biotypen nach Biotopwertliste:	G212, B441, K133, S133, F121, G222, W13, L213, B113
<b>Flächengröße:</b>	<b>14.713 m<sup>2</sup></b>
<b>Wertpunkte verfügbar:</b>	<b>98.140</b>



Eine weitgehend brachgefallene Intensivwiese mit naturfernen, geradlinig verlaufenden Entwässerungsgräben wird in ein naturnahes Mosaik aus Eichen-Hainbuchenwäldern, Streuobstwiesen und artenreichen Hochstaudenfluren entwickelt, in die natürliche Still- und Fließgewässer eingebettet sind. In diesem strukturreichen Biotopkomplex wird sich eine reichhaltige Flora und Fauna entwickeln können.