



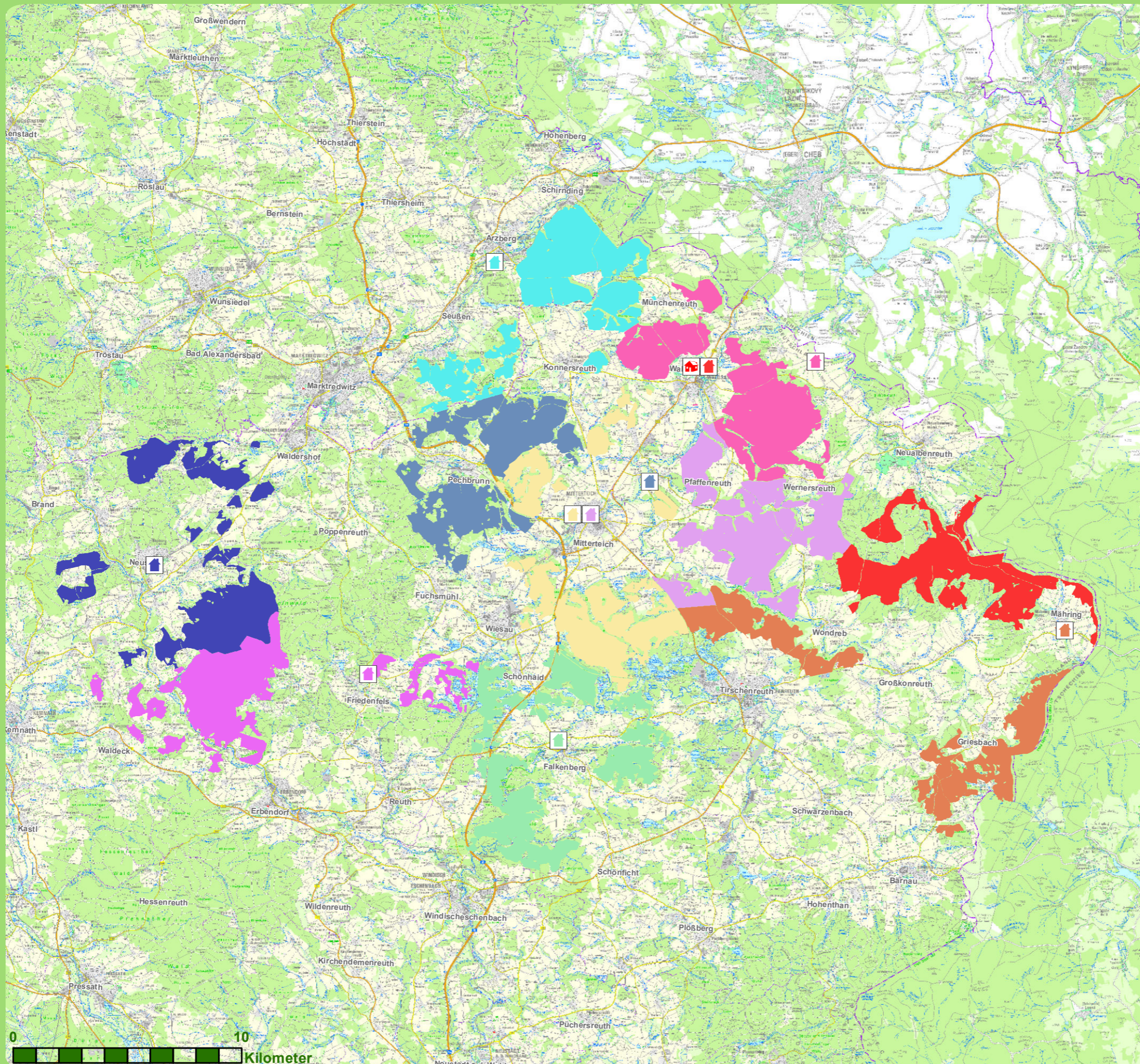
Forstbetriebssitz



Reviersitz

Reviere

- Arzberg
- Falkenberg
- Friedenfels
- Griesbach
- Groschlattengrün
- Hatzenreuth
- Mitterteich 1
- Mitterteich 2
- Mähring
- Pullenreuth



Bayerische Staatsforsten

Die Bayerischen Staatsforsten pflegen die Wälder des Freistaats Bayern nach dem Grundsatz „Nachhaltig Wirtschaften“. Drei Bereiche sind dabei in Balance zu halten: Erstens soll der Wald vorbildlich gepflegt werden und der Lebensraum seltener Tier- und Pflanzenarten geschützt werden. Zweitens ist der Wald für die Menschen da: zur Erholung, zum Spielen und als Arbeitsplatz im ländlichen Raum.

Und drittens sollen die Bayerischen Staatsforsten wirtschaftlich erfolgreich sein. Rund 2.900 Mitarbeiterinnen und Mitarbeiter in 41 Forstbetrieben und der Zentrale in Regensburg sorgen für eine nachhaltige Entwicklung im bayerischen Staatswald. Weitere Informationen finden Sie unter www.baysf.de

Forstbetrieb Waldsassen

Der Forstbetrieb ist bestimmt von ausgedehnten Nadelwäldern, Fichten-Buchwäldern in den Höhenlagen und Buchen-Edellaubwaldgesellschaften auf nährstoffreichen Böden. Etwa 3.000 Teiche, angelegt in früheren Zeiten vom Kloster Waldsassen und größtenteils zur Fischproduktion genutzt, prägen das Landschaftsbild. Die Hölzer werden meist in der ortsnahen Sägeindustrie verarbeitet. Im Natur- und Artenschutz ist es uns gelungen, einige „Kostbarkeiten“ aus Flora und Fauna wieder anzusiedeln: Fischadler, Kranich, Schwarzstorch und gelegentlich sogar der Seeadler ziehen bei uns wieder ihre Kreise. Für alle Waldbesucher bieten 23.000 Hektar naturnahe Wälder eine abwechslungsreiche Erlebniswelt. Wir freuen uns auf Ihren Besuch.

Adresse

Bayerische Staatsforsten AöR
 Forstbetrieb Waldsassen
 Egerer Straße 30 a
 95652 Waldsassen
 Tel.: 09632 - 9223-0
 Fax: 09632 - 9223-23
info-waldsassen@baysf.de
www.baysf.de/waldsassen

Notizen