



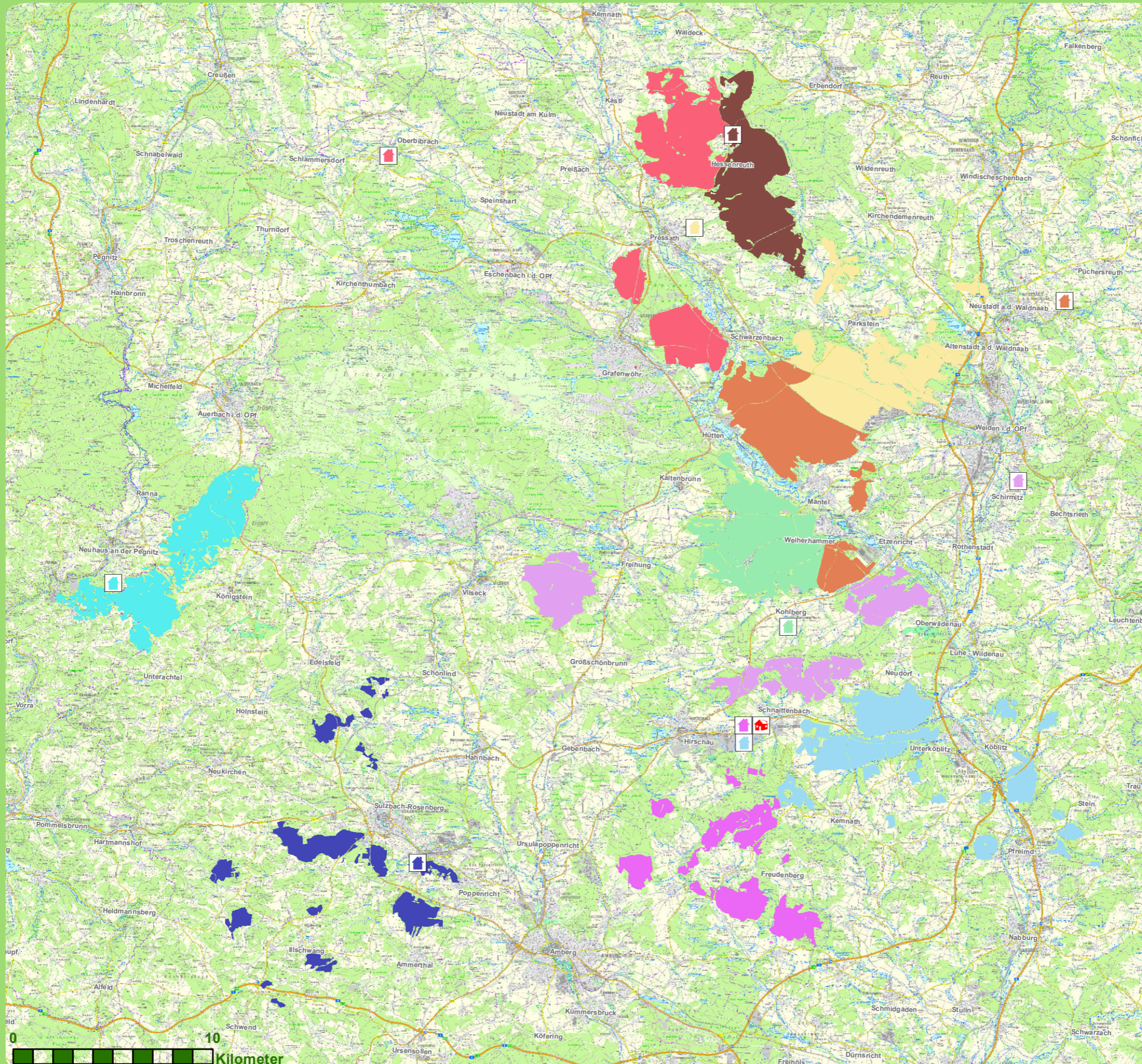
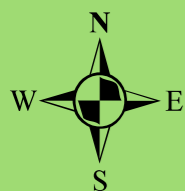
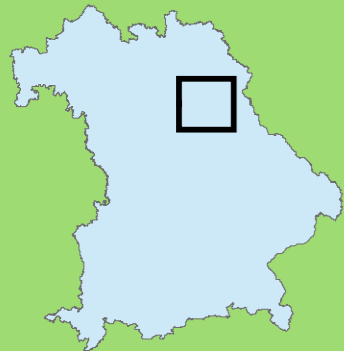
Forstbetriebssitz



Reversitz

## Reviere

- Bärnhof
- Etzenricht
- Freudenberg
- Hessenreuth
- Kettnitzmühle
- Kohlberg
- Mantel
- Schlammersdorf
- Sulzbach
- Weiden



## Bayerische Staatsforsten

Die Bayerischen Staatsforsten pflegen die Wälder des Freistaats Bayern nach dem Grundsatz „Nachhaltig Wirtschaften“. Drei Bereiche sind dabei in Balance zu halten: Erstens soll der Wald vorbildlich gepflegt werden und der Lebensraum seltener Tier- und Pflanzenarten geschützt werden. Zweitens ist der Wald für die Menschen da: zur Erholung, zum Spielen und als Arbeitsplatz im ländlichen Raum.

Und drittens sollen die Bayerischen Staatsforsten wirtschaftlich erfolgreich sein. Rund 2.900 Mitarbeiterinnen und Mitarbeiter in 41 Forstbetrieben und der Zentrale in Regensburg sorgen für eine nachhaltige Entwicklung im bayerischen Staatswald. Weitere Informationen finden Sie unter [www.baysf.de](http://www.baysf.de)

## Forstbetrieb Schnaittenbach

Der Forstbetrieb Schnaittenbach erstreckt sich vom Hessenreuther Wald über die Dolomittkuppen des Fränkischen Jura und die Granitaufläuffer des Oberpfälzer Waldes bis in die Moore des Weidener Beckens. Bei der naturnahen Bewirtschaftung und Pflege dieses Waldgebietes werden jährlich ca. 130.000 m<sup>3</sup> Holz geerntet, das im Wesentlichen an regionale Sägewerke abfließt. Viele Tier- und Pflanzenarten wie Fischadler, Luchs, Feuersalamander und Silberdistel, Frauenschuh und Moosbeere haben bei uns eine optimale Bleibe gefunden. Mehr als 600 km Forstwege stehen den unzähligen Waldbesuchern ganzjährig zur Verfügung. Willkommen im Bayerischen Staatswald.

## Adresse

Bayerische Staatsforsten AöR  
Forstbetrieb Schnaittenbach  
Wiesenstraße 10  
92253 Schnaittenbach  
Tel.: 09622 - 7197-0  
Fax: 09622 - 7197-29  
[info-schnaittenbach@baysf.de](mailto:info-schnaittenbach@baysf.de)  
[www.baysf.de/schnaittenbach](http://www.baysf.de/schnaittenbach)

## Notizen