



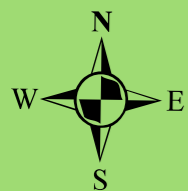
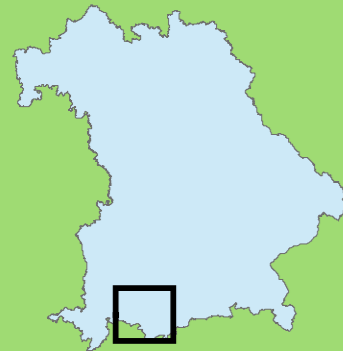
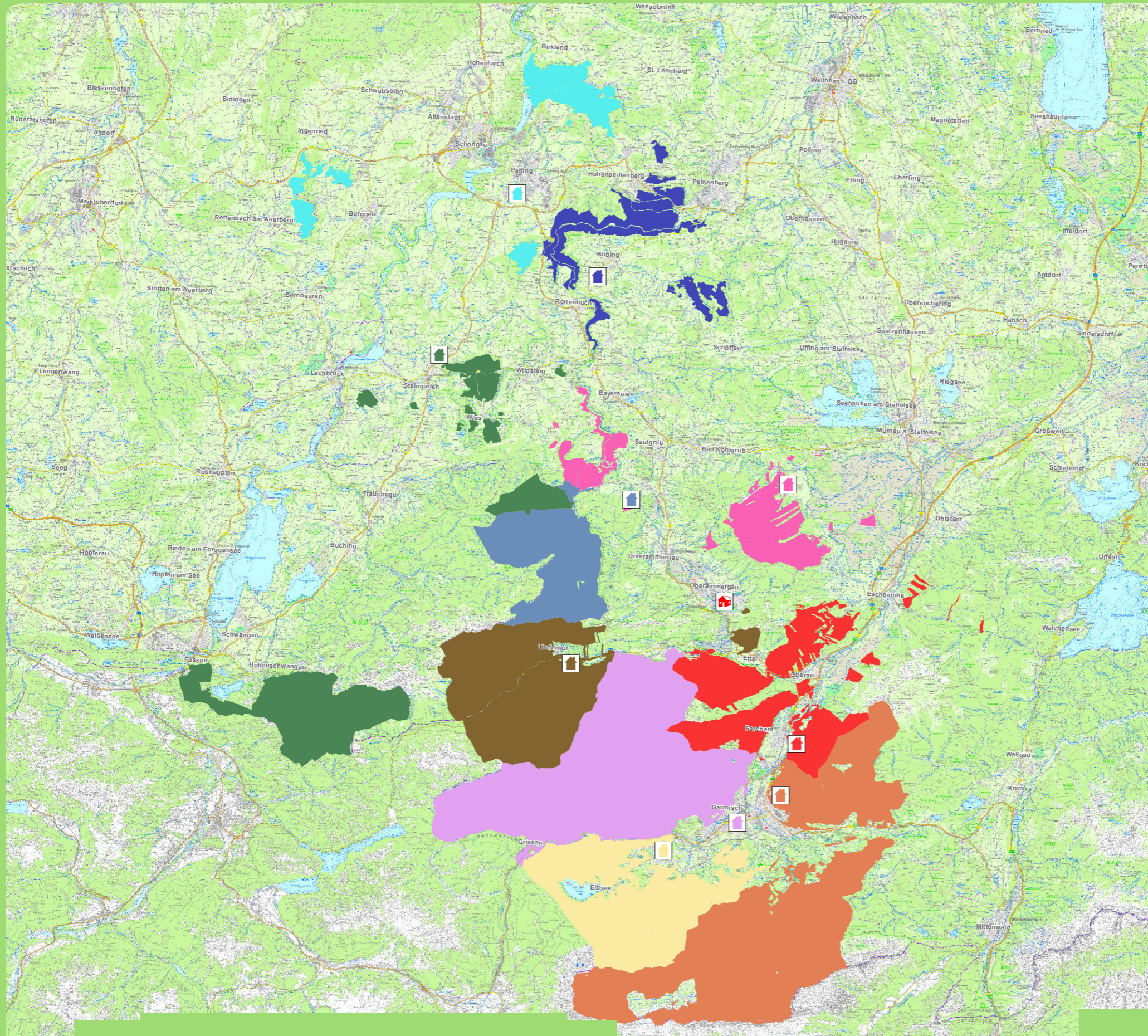
Forstbetriebssitz



Reversitz

## Reviere

- Altenau
- Böbing
- Farchant
- Garmisch
- Grafenaschau
- Grainau
- Linderhof
- Partenkirchen
- Peiting
- Steingaden



## Bayerische Staatsforsten

Die Bayerischen Staatsforsten pflegen die Wälder des Freistaats Bayern nach dem Grundsatz „Nachhaltig Wirtschaften“. Drei Bereiche sind dabei in Balance zu halten: Erstens soll der Wald vorbildlich gepflegt werden und der Lebensraum seltener Tier- und Pflanzenarten geschützt werden. Zweitens ist der Wald für die Menschen da: zur Erholung, zum Spielen und als Arbeitsplatz im ländlichen Raum.

Und drittens sollen die Bayerischen Staatsforsten wirtschaftlich erfolgreich sein. Rund 2.900 Mitarbeiterinnen und Mitarbeiter in 41 Forstbetrieben und der Zentrale in Regensburg sorgen für eine nachhaltige Entwicklung im bayerischen Staatswald. Weitere Informationen finden Sie unter [www.baysf.de](http://www.baysf.de)

## Forstbetrieb Oberammergau

Der Forstbetrieb Oberammergau reicht vom Wettersteingebirge bis zum Hohen Peißenberg. Große Waldflächen bieten Lebensraum für viele seltene Tiere und Pflanzen. Mit dem Ammergebirge ist ein ganzer Gebirgsstock als Naturschutzgebiet ausgewiesen. Im Hochgebirge ist Erhalt und Wiederherstellung standortheimischer Waldgesellschaften unser Ziel, während im Flachland Mischbestände aus standortgerechten Baumarten angestrebt werden. Ein besonderes Augenmerk legen wir auf das Totholzmanagement und die Renaturierung entwässerter Hochmoore. Im Sommer nutzen Wanderer und Radfahrer die zahlreichen Wege und Steige, während im Winter die Skigebiete z.B. im Wettersteingebirge Skibergsteiger und Sportler anlocken.

## Adresse

Bayerische Staatsforsten AöR  
Forstbetrieb Oberammergau  
Ettaler Straße 3  
82487 Oberammergau  
Tel.: 08822 - 9218-0  
Fax: 08822 - 9218-129  
info-oberammergau@baysf.de  
[www.baysf.de/oberammergau](http://www.baysf.de/oberammergau)

## Notizen