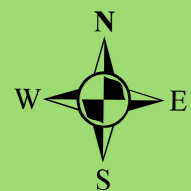
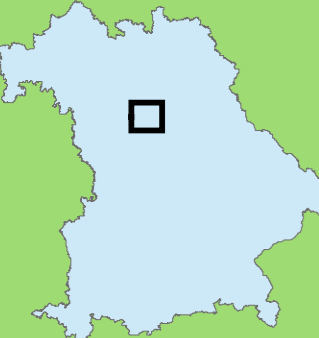
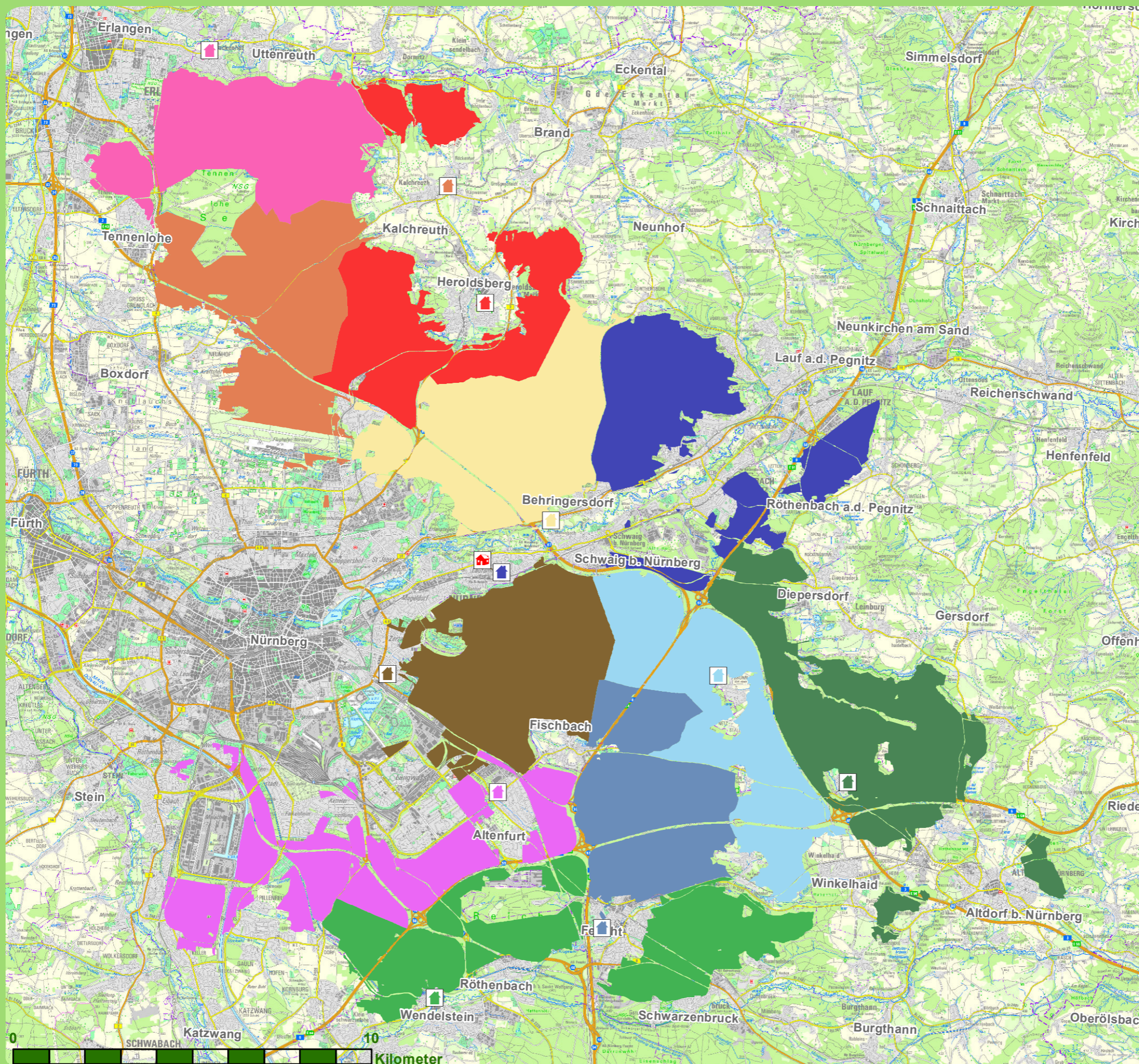


-  Forstbetriebssitz
-  Reversitz
- Reviere**
-  Altenfurt
-  Behringersdorf
-  Brunn
-  Buckenhof
-  Feucht
-  Heroldsberg
-  Kalchreuth
-  Lauf
-  Ungelstetten
-  Wendelstein
-  Zerzabelshof



Bayerische Staatsforsten

Die Bayerischen Staatsforsten pflegen die Wälder des Freistaats Bayern nach dem Grundsatz „Nachhaltig Wirtschaften“. Drei Bereiche sind dabei in Balance zu halten: Erstens soll der Wald vorbildlich gepflegt werden und der Lebensraum seltener Tier- und Pflanzenarten geschützt werden. Zweitens ist der Wald für die Menschen da: zur Erholung, zum Spielen und als Arbeitsplatz im ländlichen Raum.

Und drittens sollen die Bayerischen Staatsforsten wirtschaftlich erfolgreich sein. Rund 2.900 Mitarbeiterinnen und Mitarbeiter in 41 Forstbetrieben und der Zentrale in Regensburg sorgen für eine nachhaltige Entwicklung im bayerischen Staatswald. Weitere Informationen finden Sie unter www.baysf.de

Forstbetrieb Nürnberg

Die rund 24.000 Hektar Wald des Forstbetriebes Nürnberg schmiegen sich um die östliche Seite der Großstädte Nürnberg und Erlangen. Es handelt sich um den ältesten Kunstforst der Welt, dessen intensive Nutzungsgeschichte noch heute sein von Kiefern dominiertes Erscheinungsbild prägt. Mit dem Nürnberger Reichswaldprogramm wurde der Laubholzanteil deutlich erhöht, so dass die heutigen Wälder die vielfältigen Anforderungen im Hinblick auf Erholung, Natur- und Klimaschutz, aber auch als Rohstofflieferant bestens erfüllen können. Die Bedürfnisse der Bevölkerung mit den betrieblichen Belangen in Einklang zu bringen, stellt für uns jeden Tag eine Herausforderung dar.

Adresse

Bayerische Staatsforsten AöR
 Forstbetrieb Nürnberg
 Moritzbergstraße 50/52
 90482 Nürnberg
 Tel.: 0911 - 950853-0
 Fax: 0911 - 950853-22
info-nuernberg@baysf.de
www.baysf.de/nuernberg

Notizen