



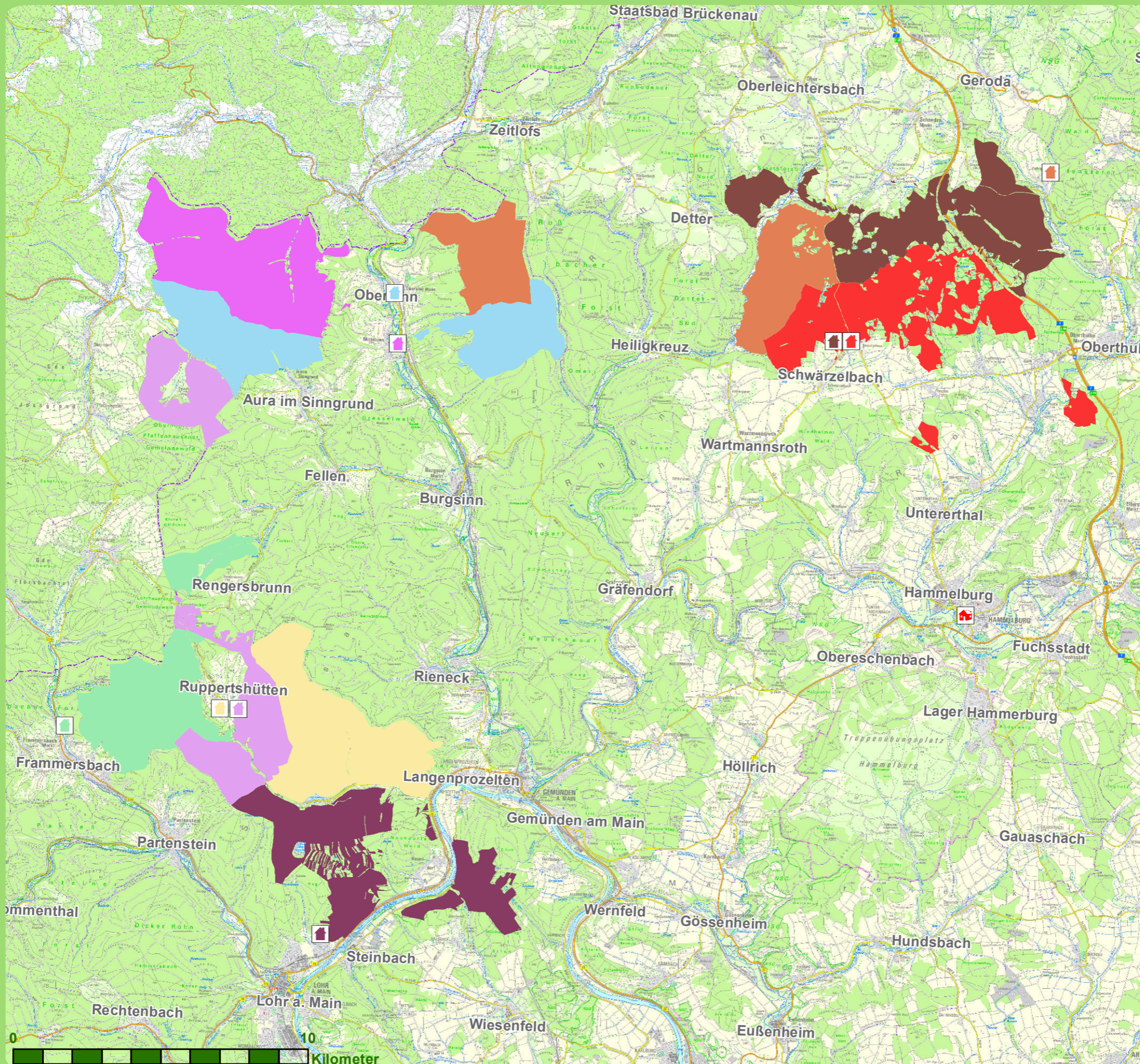
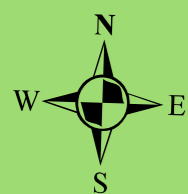
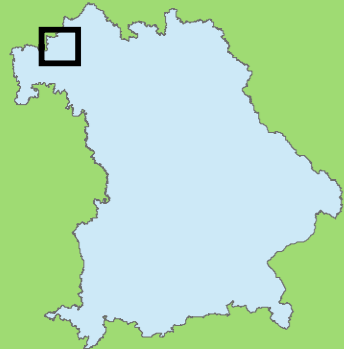
Forstbetriebssitz



Reversitz

## Reviere

- Aura
- Frammersbach
- Langenprozelten
- Mittelsinn
- Neuwirtshaus
- Ruppertshütten
- Sackenbach
- Schwärzelbach
- Schönderling



## Bayerische Staatsforsten

Die Bayerischen Staatsforsten pflegen die Wälder des Freistaats Bayern nach dem Grundsatz „Nachhaltig Wirtschaften“. Drei Bereiche sind dabei in Balance zu halten: Erstens soll der Wald vorbildlich gepflegt werden und der Lebensraum seltener Tier- und Pflanzenarten geschützt werden. Zweitens ist der Wald für die Menschen da: zur Erholung, zum Spielen und als Arbeitsplatz im ländlichen Raum.

Und drittens sollen die Bayerischen Staatsforsten wirtschaftlich erfolgreich sein. Rund 2.900 Mitarbeiterinnen und Mitarbeiter in 41 Forstbetrieben und der Zentrale in Regensburg sorgen für eine nachhaltige Entwicklung im bayerischen Staatswald. Weitere Informationen finden Sie unter [www.baysf.de](http://www.baysf.de)

## Forstbetrieb Hammelburg

Der Forstbetrieb Hammelburg erstreckt sich über den Buntsandsteinspessart bis zur Vorrhön und ist von Buchenwäldern dominiert. Unsere Laubhölzer werden zu Möbel verarbeitet oder im Innenausbau verwendet, das Nadelholz schneiden Sägewerke v.a. zu Bau- und Konstruktionsholz. Auf mehr als 8.000 Hektar Schutzgebieten ist Lebensraum für viele seltene Pflanzen und Tiere ausgewiesen. Besonders schöne Erfolge sind die Wiederansiedlung des Schwarzstorchs und der Wildkatze. Brennholzselbsterwerber sind genauso willkommen wie Sportler, Vogel- und Naturfreunde oder Pilzsammler. Insgesamt stehen 15.900 Hektar naturnaher Wald, 580 km Forstwege und 80 km Radwege zur Verfügung. Genießen Sie Ihren Wald!

## Adresse

Bayerische Staatsforsten AöR  
 Forstbetrieb Hammelburg  
 Bahnhofstraße 18  
 97762 Hammelburg  
 Tel.: 09732 - 9166-0  
 Fax: 09732 - 9166-22  
[info-hammelburg@baysf.de](mailto:info-hammelburg@baysf.de)  
[www.baysf.de/hammelburg](http://www.baysf.de/hammelburg)

## Notizen