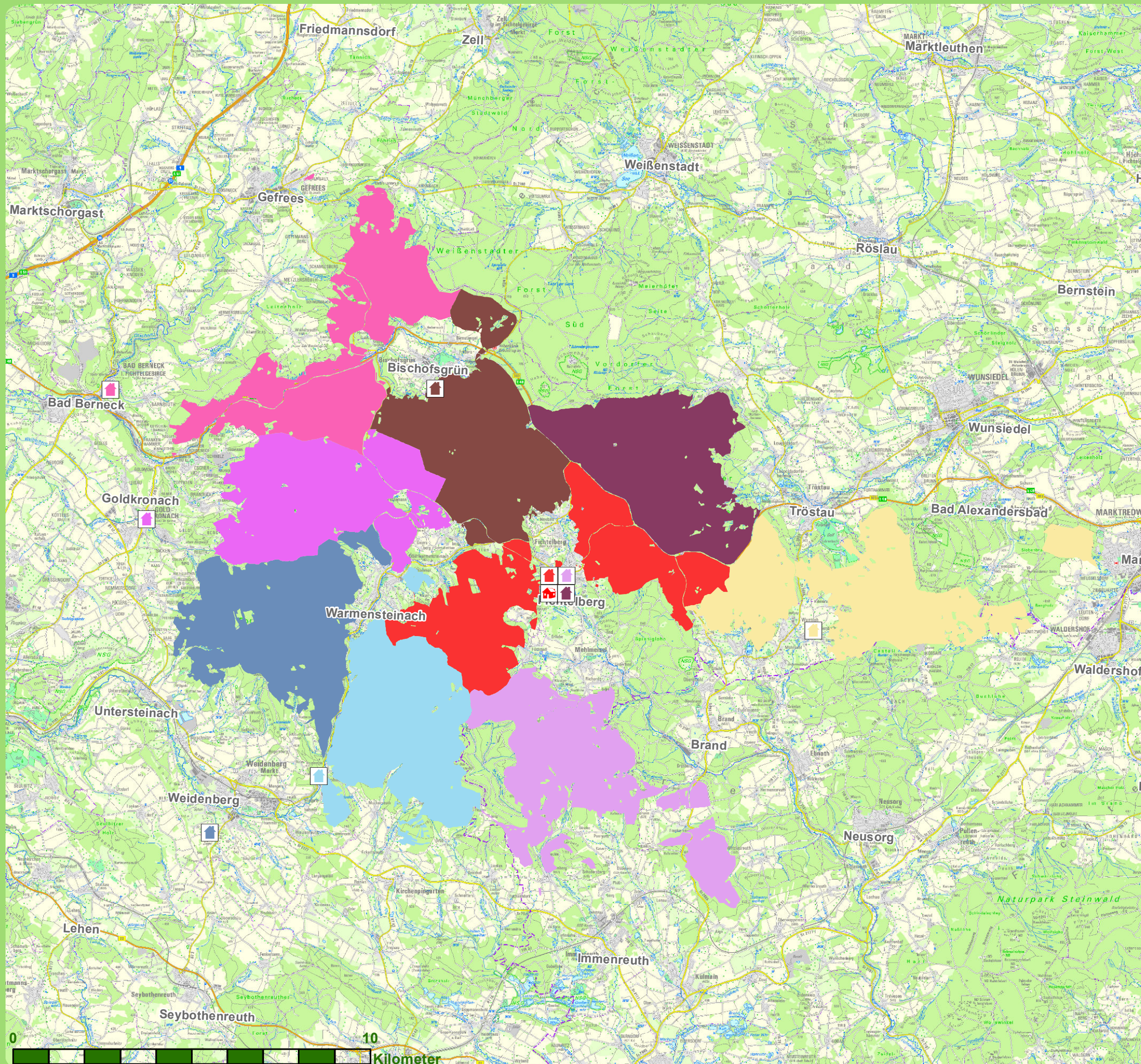


-  Forstbetriebssitz
-  Reversitz
- Reviere**
-  Ahornberg
-  Bischofsgrün
-  Fichtelberg
-  Goldkronach
-  Nagel
-  Röhrenhof
-  Sophienthal
-  Vordorf
-  Weidenberg



## Bayerische Staatsforsten

Die Bayerischen Staatsforsten pflegen die Wälder des Freistaats Bayern nach dem Grundsatz „Nachhaltig Wirtschaften“. Drei Bereiche sind da-bei in Balance zu halten: Erstens soll der Wald vorbildlich gepflegt werden und der Lebensraum seltener Tier- und Pflanzenarten geschützt werden. Zweitens ist der Wald für die Menschen da: zur Erholung, zum Spielen und als Arbeitsplatz im ländlichen Raum.

Und drittens sollen die Bayerischen Staatsforsten wirtschaftlich erfolgreich sein. Rund 2.900 Mitarbeiterinnen und Mitarbeiter in 41 Forstbetrieben und der Zentrale in Regensburg sorgen für eine nachhaltige Entwicklung im bayerischen Staatswald. Weitere Informationen finden Sie unter [www.baysf.de](http://www.baysf.de)

## Forstbetrieb Fichtelberg

Die großen zusammenhängenden Wälder des Fichtelgebirges gehören überwiegend zum Forstbetrieb Fichtelberg. Wunderbare Felsformationen kennzeichnen die Landschaft. Mit rund 1.024 m über NN ist der Ochsenkopf die höchste Erhebung im Betrieb. Neben der Einbringung von Laubholz in die neue Waldgeneration werden auch vielseitige gesellschaftliche Ansprüche für die Tourismus-region Fichtelgebirge erfüllt. In den Wäldern des Forstbetriebs leben unter anderem der Luchs, die Wildkatze und das Auerwild. Die Hölzer sind wegen des engen Jähringaufbaus bei den Kunden sehr gefragt. Mit etwa 75 Beschäftigten ist der Forstbetrieb ein wichtiger Arbeitgeber in der Region.

## Adresse

Bayerische Staatsforsten AöR  
 Forstbetrieb Fichtelberg  
 Poststraße 14  
 95686 Fichtelberg  
 Tel.: 09272 - 9099-0  
 Fax: 09272 - 9099-19  
[info-fichtelberg@baysf.de](mailto:info-fichtelberg@baysf.de)  
[www.baysf.de/fichtelberg](http://www.baysf.de/fichtelberg)

## Notizen