



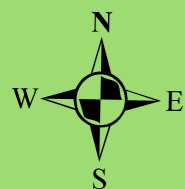
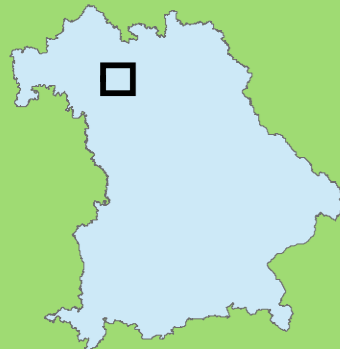
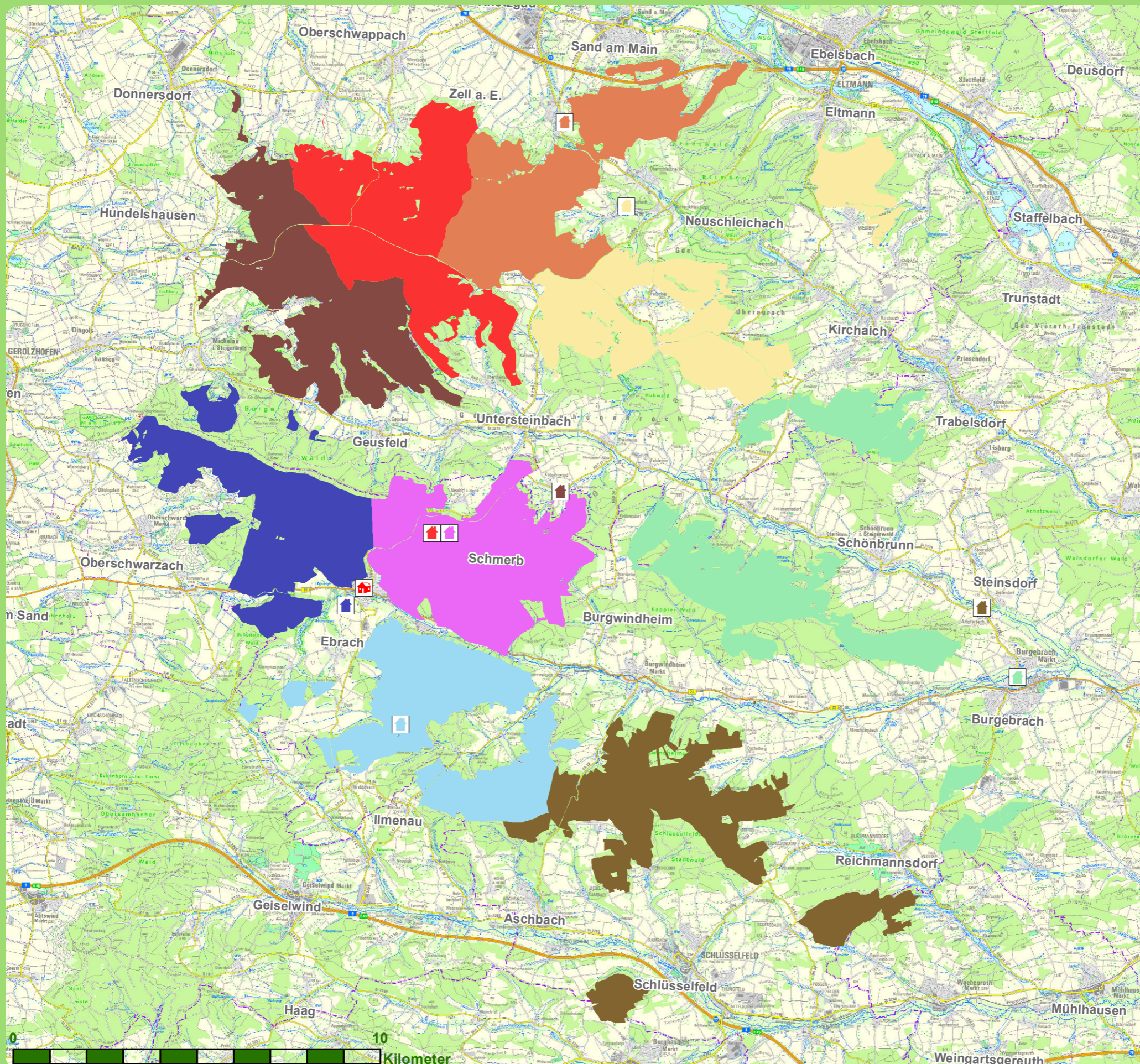


-  Forstbetriebssitz
-  Reversitz
- Reviere**
-  Burgebrach
-  Burgwindheim
-  Hundelshausen
-  Neuschleichach
-  Oberschwappach
-  Oberschwarzach
-  Schmerb
-  Winkelhof
-  Zell am Ebersberg



Bayerische Staatsforsten

Die Bayerischen Staatsforsten pflegen die Wälder des Freistaats Bayern nach dem Grundsatz „Nachhaltig Wirtschaften“. Drei Bereiche sind dabei in Balance zu halten: Erstens soll der Wald vorbildlich gepflegt werden und der Lebensraum seltener Tier- und Pflanzenarten geschützt werden. Zweitens ist der Wald für die Menschen da: zur Erholung, zum Spielen und als Arbeitsplatz im ländlichen Raum.

Und drittens sollen die Bayerischen Staatsforsten wirtschaftlich erfolgreich sein. Rund 2.900 Mitarbeiterinnen und Mitarbeiter in 41 Forstbetrieben und der Zentrale in Regensburg sorgen für eine nachhaltige Entwicklung im bayerischen Staatswald. Weitere Informationen finden Sie unter www.baysf.de

Forstbetrieb Ebrach

Der Forstbetrieb Ebrach bewirtschaftet den Staatswald im Steigerwald. Von Natur ausgewachsen hier Laubwälder aus Buche, Eiche und weitere Laubbaumarten. Dazu passt die Tanne. Die Fichte kann dagegen die Böden nicht durchwurzeln. Trotz vieler Baumarten haben die Tiere und Pflanzen des Waldes sehr gelitten. Grund ist die intensive Waldnutzung der letzten Jahrzehnte. Viele Arten überlebten nur im Naturwaldreservat. „Nutzen und Schützen“, lautet deshalb unser Motto – ein Nebeneinander von Artenvielfalt und der Ernte wertvollen Holzes. Bürger, die Erholung suchen, sind gerne willkommen. Sportlern und Naturfreunden stehen 17.000 Hektar Wald und 250 km Wege zur Verfügung.

Adresse

Forstbetrieb Ebrach
 Marktplatz 2
 96157 Ebrach
 Tel.: 09553 - 9897-0
 Fax: 09553 - 9897-25
 info-ebrach@baysf.de
 www.baysf.de/ebrach

Notizen