



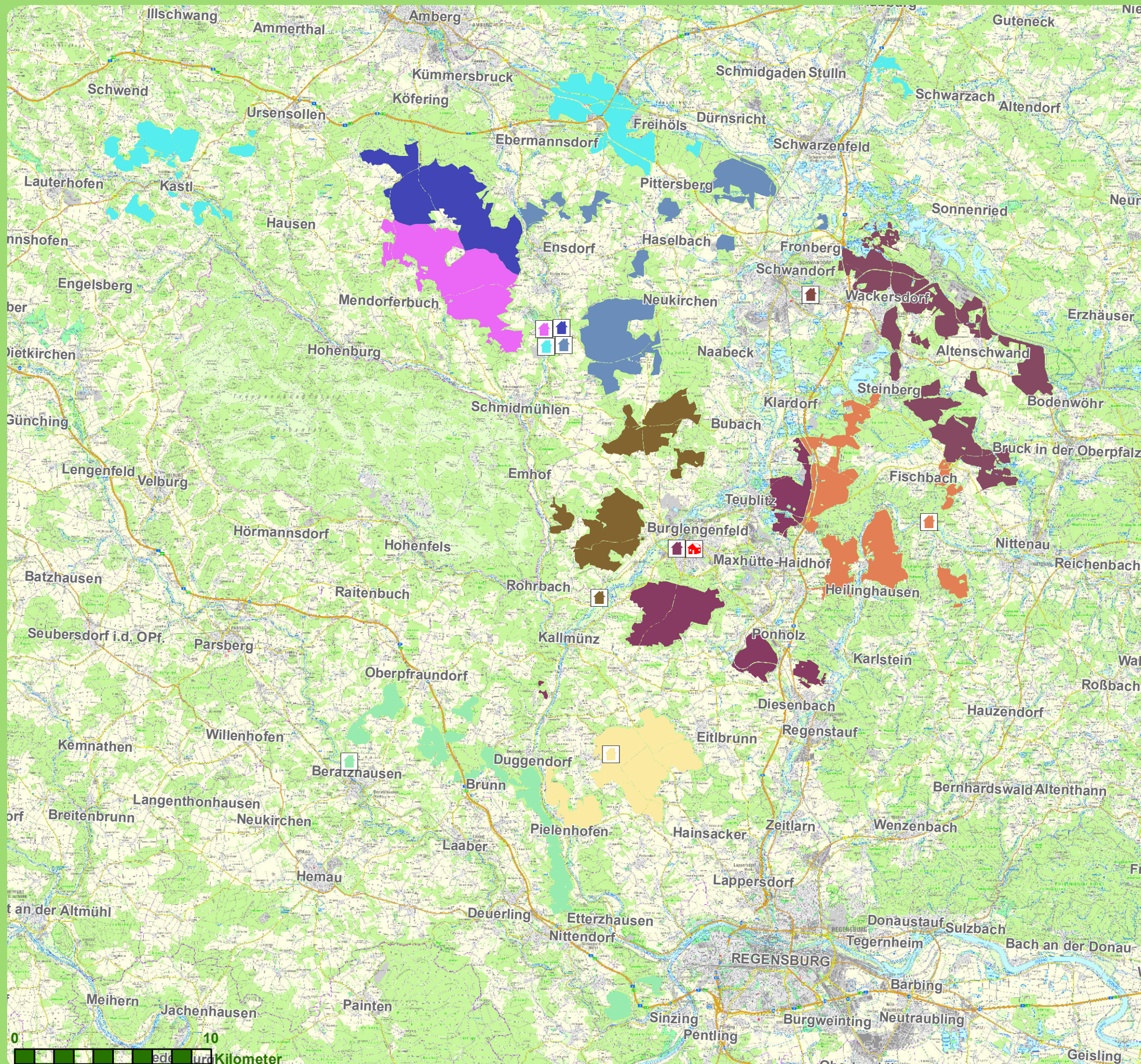
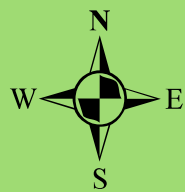
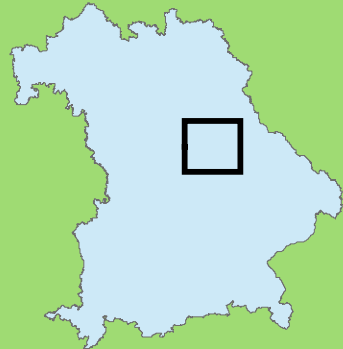
Forstbetriebssitz



Reversitz

Reviere

- Beratzhausen
- Burglengenfeld
- Ensdorf
- Holzheim a. F.
- Kastl-Freihöls
- Stefling
- Taubenbach
- Wackersdorf
- Wolfsbach
- Wolfsegg



Bayerische Staatsforsten

Die Bayerischen Staatsforsten pflegen die Wälder des Freistaats Bayern nach dem Grundsatz „Nachhaltig Wirtschaften“. Drei Bereiche sind dabei in Balance zu halten: Erstens soll der Wald vorbildlich gepflegt werden und der Lebensraum seltener Tier- und Pflanzenarten geschützt werden. Zweitens ist der Wald für die Menschen da: zur Erholung, zum Spielen und als Arbeitsplatz im ländlichen Raum.

Und drittens sollen die Bayerischen Staatsforsten wirtschaftlich erfolgreich sein. Rund 2.900 Mitarbeiterinnen und Mitarbeiter in 41 Forstbetrieben und der Zentrale in Regensburg sorgen für eine nachhaltige Entwicklung im bayerischen Staatswald. Weitere Informationen finden Sie unter www.baysf.de

Forstbetrieb Burglengenfeld

Der Forstbetrieb Burglengenfeld erstreckt sich vom Oberpfälzer Jura bis in den vorderen westlichen Bayerischen Wald. Unsere Laubhölzer (hauptsächlich Buche und Eiche) werden für Möbel und im Innenausbau, die Nadelhölzer wie Fichte und Kiefer als Bau- und Konstruktionsholz verwendet. Auf 1.700 Hektar Naturschutzgebieten betreiben wir Biotopschutz und Habitatpflege: Viele seltene Pflanzen und Tiere wie Frauenschuh, Weiße Küchenschelle, Gelbbauchunke, Feuersalamander, Luchs und Wildkatze fühlen sich bei uns wohl. Für Brennholzelbstwerber, Sportler, Vogel- und Naturfreunde, Pilzsammler und Waldfreunde stehen über 20.000 Hektar naturnaher Wald und 472 km Forstwege zur Verfügung. Genießen Sie Ihren Wald!

Adresse

Bayerische Staatsforsten AöR
 Forstbetrieb Burglengenfeld
 Kallmünzer Straße 1
 93133 Burglengenfeld
 Tel.: 09471 - 7031-0
 Fax: 09471 - 7031-22
 info-burglengenfeld@baysf.de
 www.baysf.de/burglengenfeld

Notizen